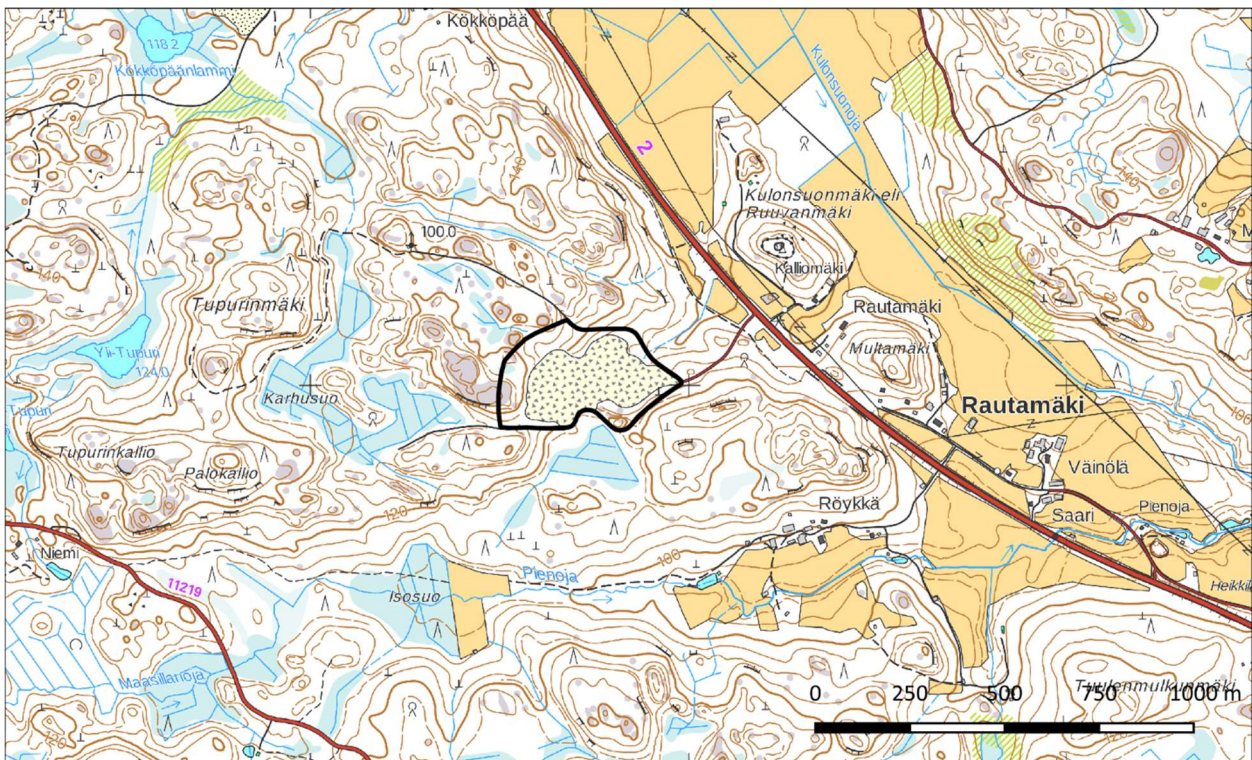
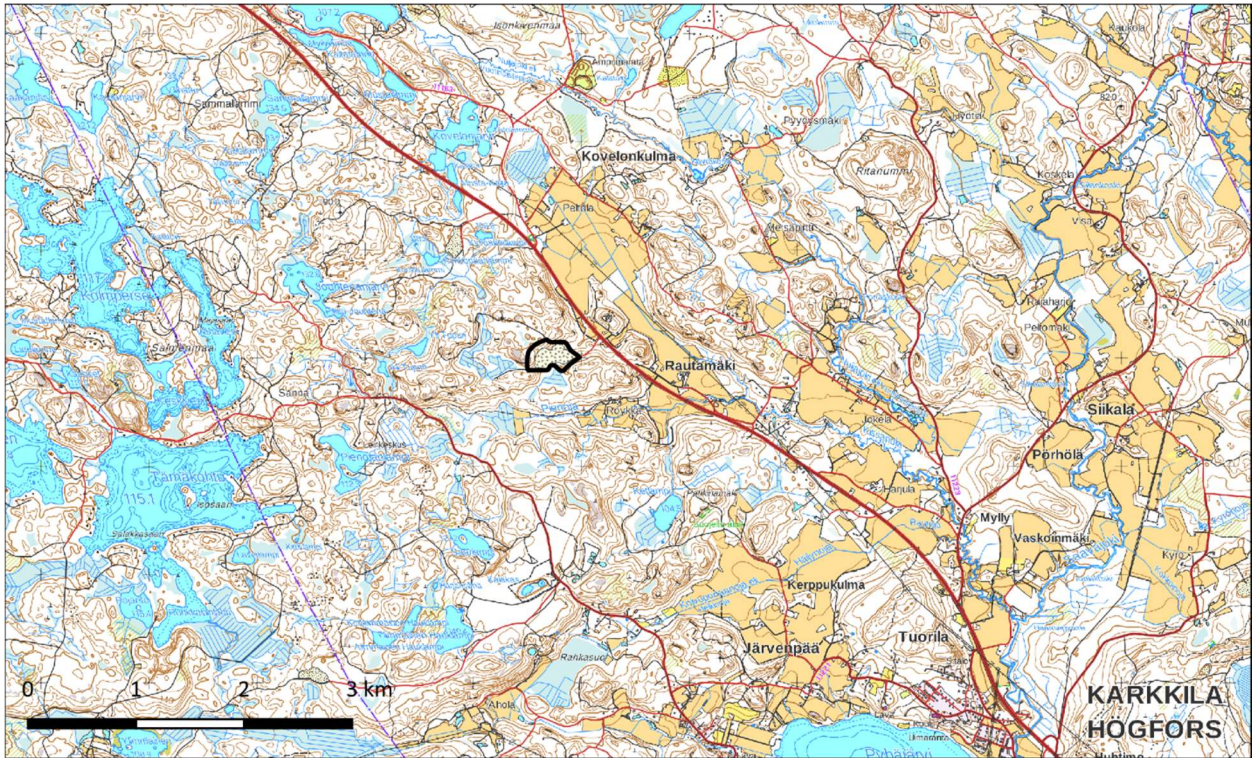
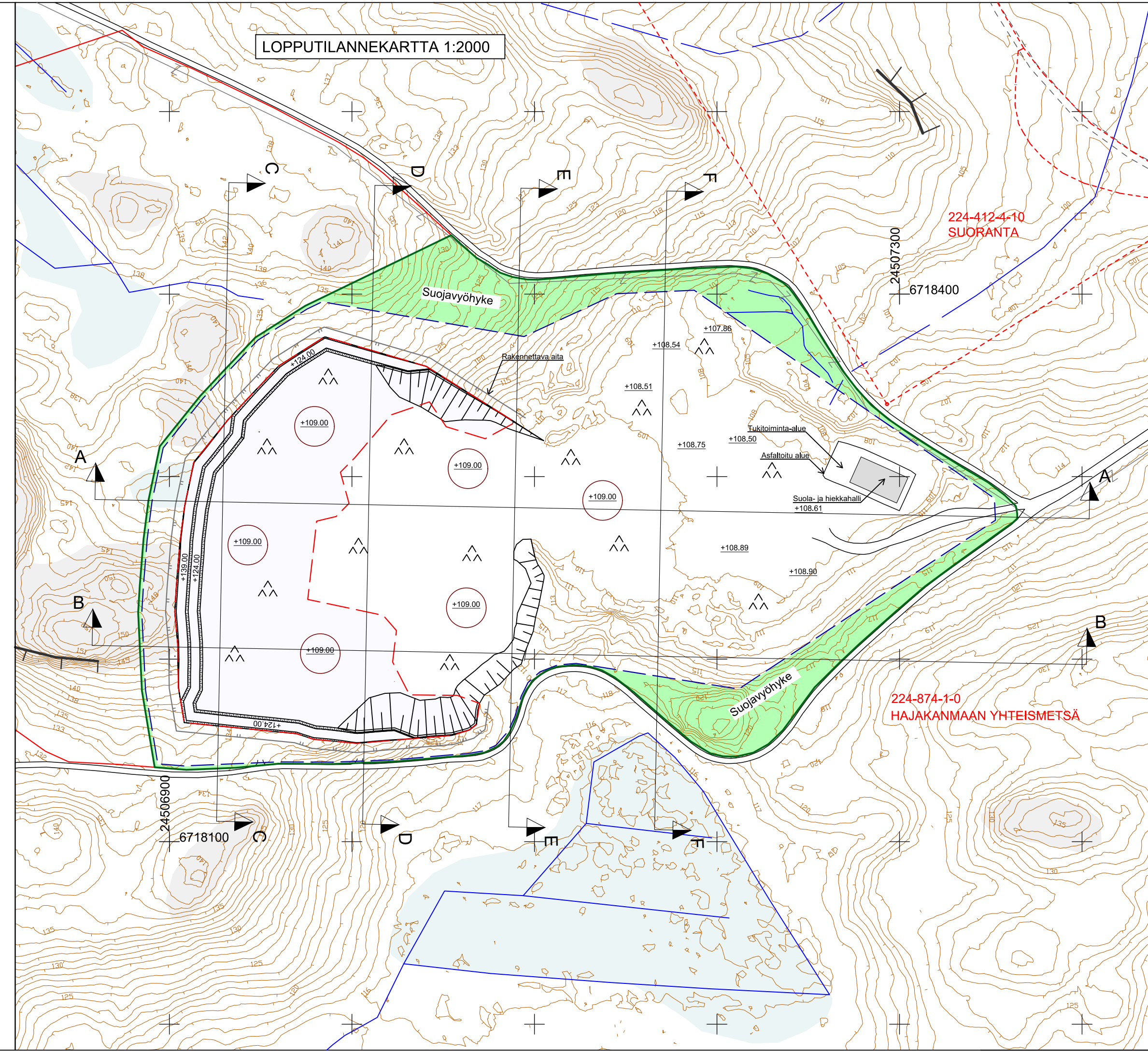
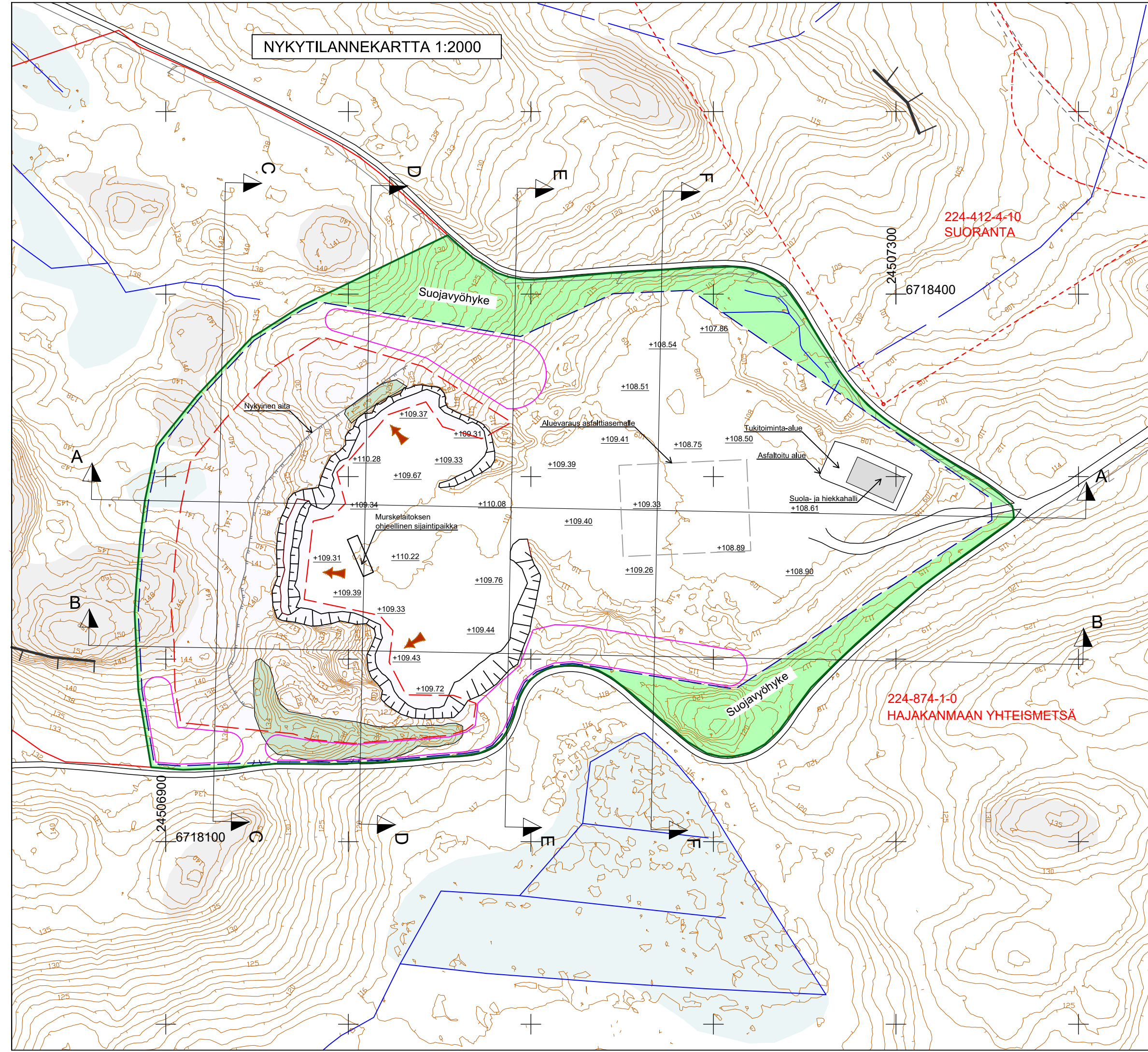


Suunnittelualan sijainti

Kiinteistö: Hajakanmaan yhteismetsä, 224-874-1-0 (määräala), Karkkila
Suunnittelualue on rajattu kartoille mustalla.





- Suunnittelalueen raja
- - - Ottamisalueen raja
Louhinta ja kaikki siihen liittyvät toiminnot (mm. kiviaineksen ja pintamaiden varastointi, murskauslaitos) sijoittuvat ottamisalueen sisäpuolelle
- - - Ottoalueen raja
Ottoalueen raja osoittaa aluetta, johon varsinaisen kallionlouhinta kohdistuu
- Sopimusalueen raja
- - - Kiinteistöraja
- ➔ Ottamissuunta
- + Nykyinen maanpinnan korkeustaso
- + Ottotaso
- Nykyinen pintamaakasa
- Pintamaiden välivarastoinnille varattu alue
- Suojavyöhyke suunnittelalueen sisäpuolella
- ^^ Muotoilu ja metsitys (tarvittaessa kylvö tai istutus)

HAJAKANMAAN YHTEISMETSÄ 224-874-1-0
Karkkila

Suunnittelalueen pinta-ala 9.9 ha
Ottamisalueen pinta-ala 8.6 ha
Ottoalueen pinta-ala 2.2 ha
Alueelta saatavan kiviaineksen kokonaismäärä 400 000 m3ktr

Koordinaattijärjestelmä ETRS-GK24, korkeusjärjestelmä N2000

MERKKI	MUUTOS	PVM.	SUUN.	TARK.
Hankkeen nimi	KARHUSUON KALLIOALUE OTTAMISSUUNNITELMA			
Piirustuksen sisältö	NYKY- JA LOPPUTILANNEKARTAT			
DESTIA				
Pvm. 17.11.2020	Suunnittelija Lauri Rantala			
		Mittakaava 1:2000	Piir.nro 1	