

# JOKIPUISTON ASEMAKAAVAMUUTOS

---

KARKKILAN KAUPUNKI / Arkkitehtuuritoimisto **OLARK**

18.2.2021



# LUONNOSVAIHTOEHTO - A

½III½ kerrosta ja n. 35 asuntoa

e=0.6

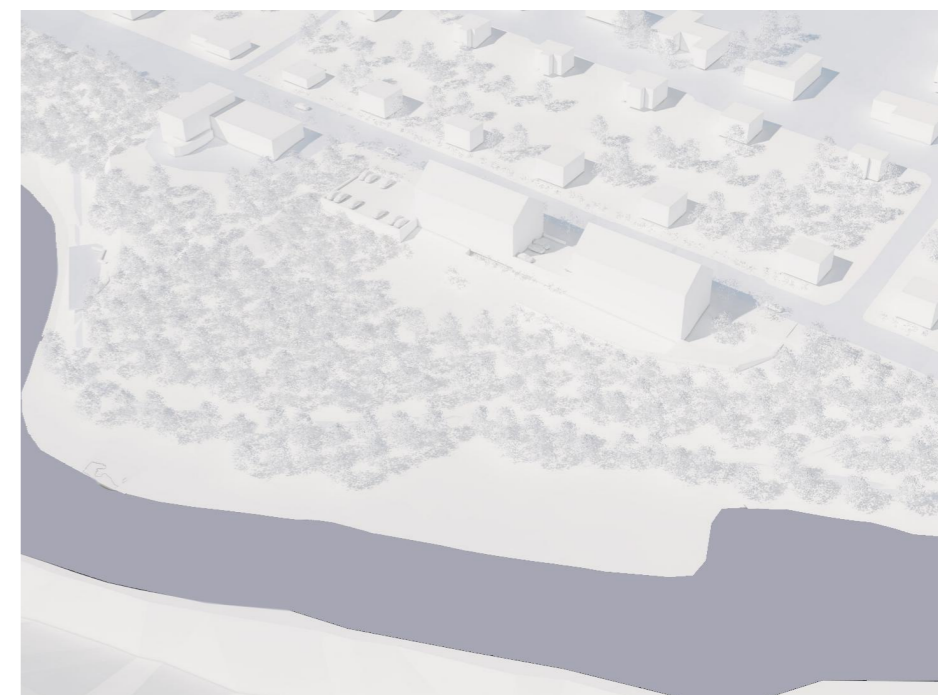
3400 k-m<sup>2</sup>

2700 h-m<sup>2</sup>

noin 35 asuntoa keskim. 80 h-m<sup>2</sup>/asunto

34 ap 1/100 k-m<sup>2</sup>

Vihdintien varteen on sijoitettu kaksi pienkerrostaloa. Rakennusten runkosyvyys ja pituus toistaa Työväentalon mittakaavaa. Työväentalon edustalla olevaa puuriviä ja kävelytieta on jatkettu Vihdintien varressa ja se tuo suojaa viereisen pientaloalueen suuntaan. Rakennusten pitkä julkisivu aukeaa joelle ja puistoon mahdollistaen hienot näkymät asunnoista. Rakennuksissa on kolme kerrosta sekä ullakko ja pihalle aukeava kellari. Kadun puolella rakennus on kolme kerrosta korkea. Pysäköinti on sijoitettu Työväentalon puoleiselle tontin sivulle, rakennusten väliin sekä kellarissa sijaitseviin autotalleihin. Pelastustie kulkee pihalle etelän suunnalta ja maaston muotojen takia siellä tarvitaan tukimuuri. Pihan tasossa oleviin tiloihin on mahdollista sijoittaa yhteistiloja ja mahdollisesti asuntoja. Rakentaminen pyritään liittämään ympäristöön sen vallitsevassa korkeusasemassa luonnontilaisena. Rannan suunnalla virkistysreittiä kehitetään.

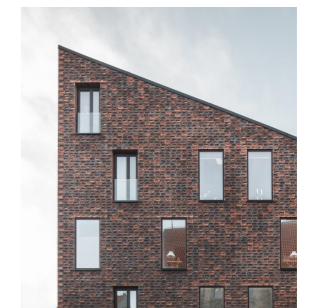


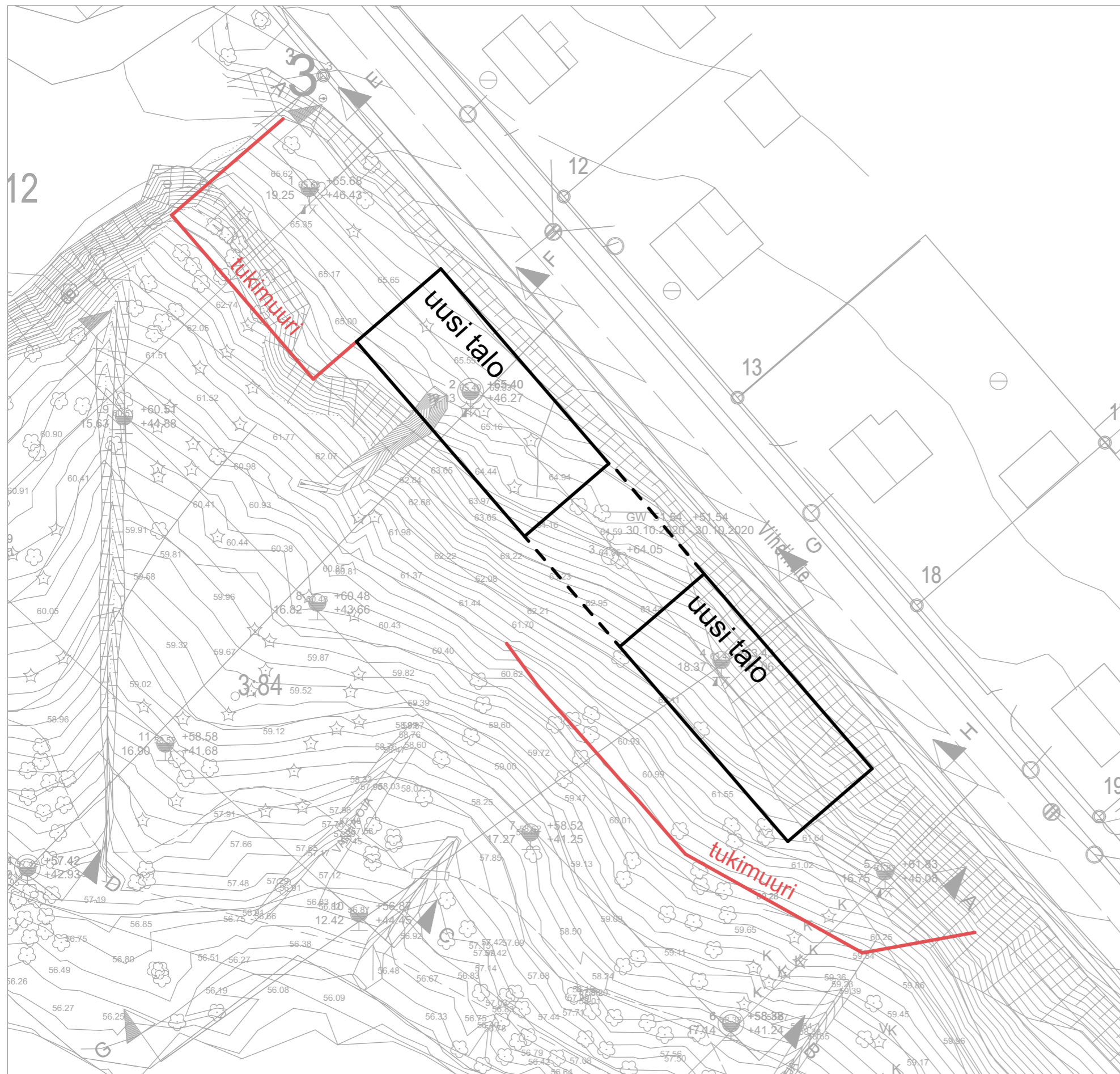


Näkymä Vihdintieltä



Näkymä Työväentalon edustalta





Rakentamisen suhde maastonmuotoihin



Autopaikat ja pelastustie



Rakeisuuskuva 1:5000

## LUONNOSVAIHTOEHTO - B

IV½ kerrosta ja n. 42 asuntoa

e=0.7

4200 k-m<sup>2</sup>

3660 h-m<sup>2</sup>

noin 42 asuntoa keskim. 80 h-m<sup>2</sup>/asunto

Vihdintien varteen on sijoitettu kolme kerrostaloa. Työväentalon edustalla olevaa puuriviä ja kävelytieta on jatkettu Vihdintien varressa ja se tuo suojaa viereisen pientaloalueen suuntaan. Rakennuksissa on neljä kerrosta ja ullakko. Talojen alla on pysäköintikansi, jonka katto on Vihdintien tasossa ja sen päällä on kansipihat. Ullakko kerroksessa on yhteistiloja sekä sauna asukkaiden käyttöön. Pelastustie kulkee pihalle etelän suunnalta ja maaston muotojen takia siellä tarvitaan tukimuuri. Työväentalon puoleisen talon alla ei ole pysäköintiä, vaan kellari ja siinä pihan tasoon on mahdollista sijoittaa yhteistiloja. Mikäli pysäköintipaikkojen tarve vähenee tulevaisuudessa, voidaan tiloja muokata esimerkiksi verstaiksi ja muiksi harrastetiloiksi, joista on yhteys pihalle. Rakentaminen pyritään liittämään ympäristöön sen vallitsevassa korkeusasemassa luonnontilaisena. Rannan suunnalla virkistysreittiä kehitetään.

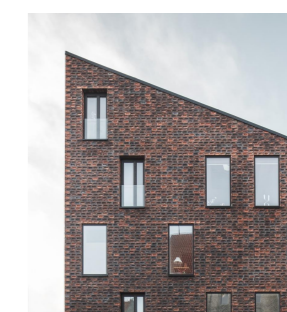
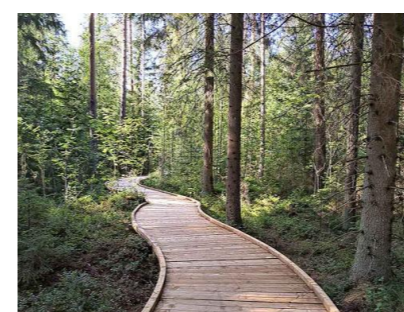


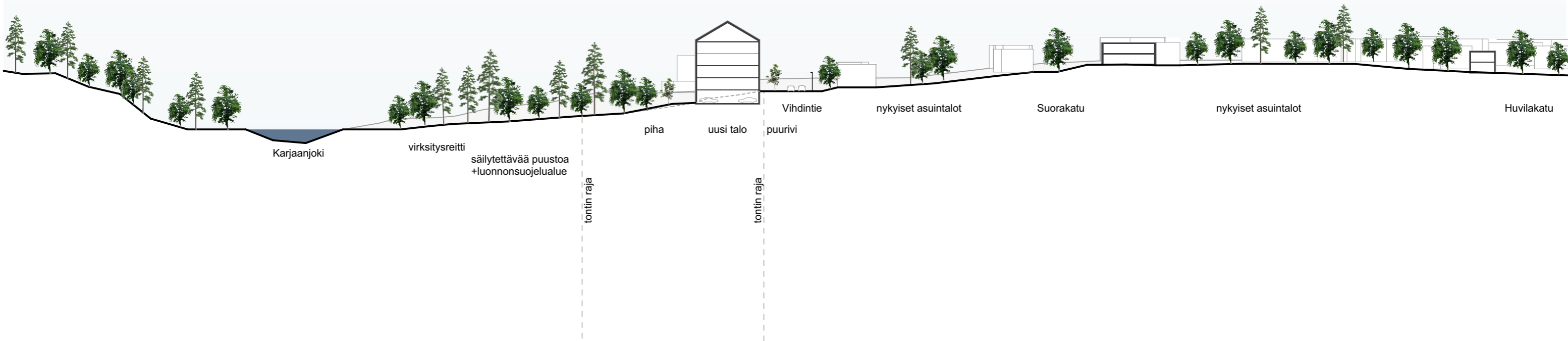


Näkymä Vihdintieltä



Näkymä Työväentalon edustalta

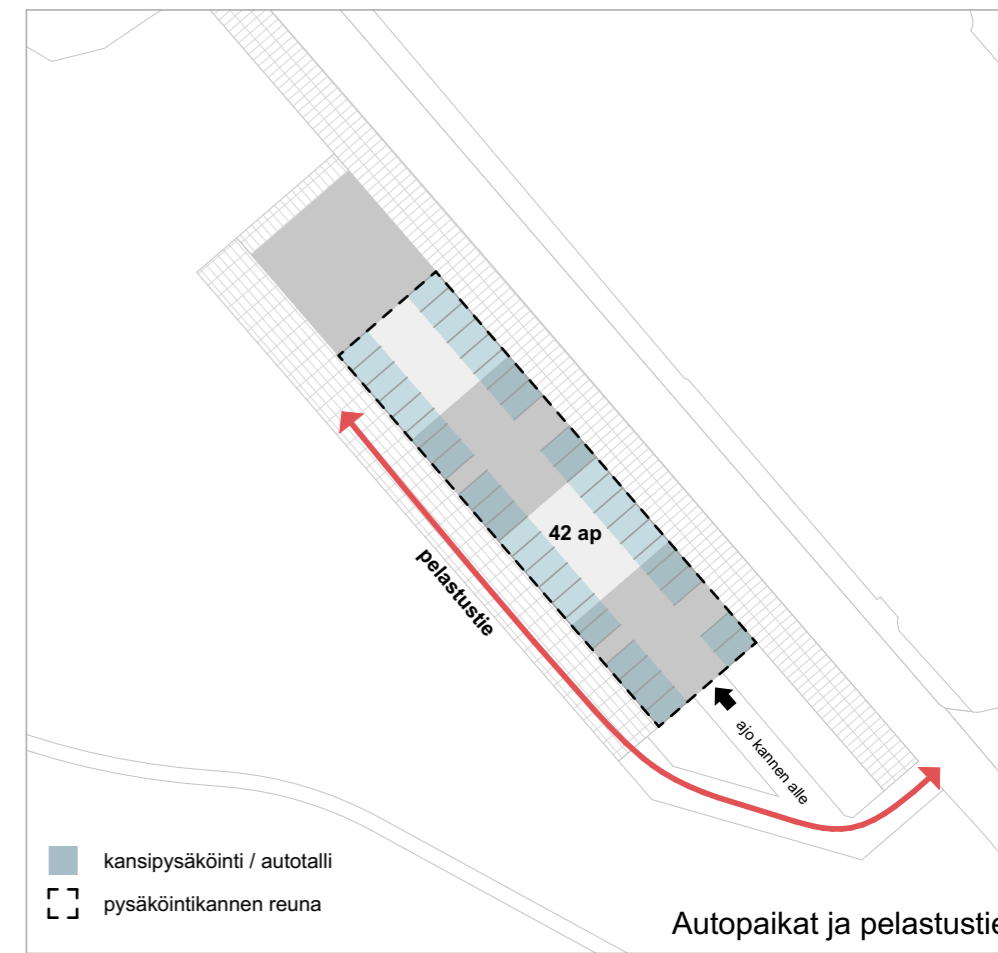








Rakentamisen suhde maastonmuotoihin



Autopaikat ja pelastustie



Rakeisuuskuva 1:5000

