



Arvio metsämaan arvosta

Omistaja

FINSILVA

Kunta	Kylä	Tila	Rn:o	Ala, ha
224	404	EEROLA	2:95	20,9

Laatijan allekirjoitus

Vihti 29.5.2020

Pasi Nyman

Lisätietoja

Summa-arvio: yhteenveto

Omistaja FINSILVA

Laatija Pasi Nyman

29.5.2020

PUUSTON ARVO	m³	e/m³	e	Arvo
Mäntytukki	984	52,80	51 960	
Kuusitukki	468	54,33	25 434	
Koivutukki	88	38,07	3 349	
Muu tukki	0		0	
Mäntykuitu	381	17,30	6 595	
Kuusikuitu	312	17,70	5 519	
Koivukuitu	317	14,28	4 522	
Muu kuitu	0		0	
Energiapuu	0		0	

Ainespuu yhteensä 2 550 97 379

Odotusarvolisä 8 495

Puusto yhteensä 105 874 e

TAIMIKOIDEN ARVO	ha	e/ha	
Taimikot yhteensä	3,4	2 338,24	<u>7 950</u> e

MAAPOHJAN ARVO	ha	e/ha	e
Metsämaa	20,9	520,00	10 868
Kitumaa	0,0	0,00	0
Joutomaa	0,0	0,00	0
Muu	0,0	0,00	0
Maapohja yhteensä	20,9		<u>10 868</u> e

Arvon korjaus 124 692 e - 15 % -18 704 e

Muut hintatekijät 0,0 ha 0 e

Käypä arvo 20,9 ha 5 071 e/ha 105 988 e

Summa-arviossa käytetyt maapohjien arvot ja kantohinnat

Omistaja	FINSILVA	
Laatija	Pasi Nyman	29.5.2020

Maapohjien arvot

Kasvupaikka	e/ha
Lehto	680,00
Lehtomainen kangas	680,00
Tuore kangas	520,00
Kuivahko kangas	260,00
Kuiva kangas	160,00
Karukkokangas	0,00
Kitumaa	0,00
Joutomaa	0,00

Kantohinnat

Puutavaralaji	Lyhenne	Ensiharvennus	Harvennus	Päätehakkuu
		Kehitysluokka 02	Kehitysluokat 03, ER	Muut kehitysluokat
		e/m ³	e/m ³	e/m ³
Mäntytukki	= Mät	35,00	52,80	57,45
Kuusitukki	= Kut	35,00	54,33	59,94
Koivutukki	= Kot	30,00	38,07	43,46
Muu tukki	= Mut	0,00	0,00	0,00
Mäntykuitu	= Mäk	13,30	17,30	18,65
Kuusikuitu	= Kuk	13,81	17,70	21,51
Koivukuitu	= Kok	12,78	16,40	18,47
Muu kuitu	= Muk	5,47	11,10	14,44
Energiapuu	= Enp	8,49	7,31	7,56

Kuviotietojen lyhennysten selitteet

Puutavaralaji

Mät	= Mäntytukki	Mäk	= Mäntykuitu
Kut	= Kuusitukki	Kuk	= Kuusikuitu
Kot	= Koivutukki	Kok	= Koivukuitu
Mut	= Muu tukki	Muk	= Muu kuitu
		Enp	= Energiapuu

Kasvupaikka

Lehto	= Lehto tai vastaava suo	CT	= Kuiva kangas tai vastaava suo
OMT	= Lehtomainen kangas tai vastaava suo	CIT	= Karukkokangas tai vastaava suo
MT	= Tuore kangas tai vastaava suo	Kitu	= Kitumaa
VT	= Kuivahko kangas tai vastaava suo	Jouto	= Joutomaa
		Muu	= Muu maa

Kehitysluokka

A0	= Aukea	02	= Nuori kasvatusmetsikkö
S0	= Siemenpuumetsikkö	03	= Varttunut kasvatusmetsikkö
T1	= Taimikko, alle 1,3 m	04	= Uudistuskypsä metsikkö
T2	= Taimikko, yli 1,3 m	05	= Suojuspuumetsikkö
Y1	= Ylispuustoinen taimikko	06	= Vajaatuottoinen metsikkö
		ER	= Eri-ikäisrakenteinen metsikkö
		--	= Ei tietoa

Kuviotiedot

29.5.2020

Loh-ko	Kuvio	Ala	Kasvu-	Pi- paikka	Pääpuulaji	Ikä	Kehlk	Mät	Kut	Kot	Mut	Mäk	Kuk	Kok	Muk	Enp	Yht. arvo-kerroin	Taimikon arvo	Muu arvo e/ha	Maan arvo	Arvo e/kuvio	
					ha	m	ha	m	m	m	m	m	m ³ /ha	m ³ /ha			e	e	e			
Tila: EEROLA 2:95																						
1	4,1	0,3	MT	23,3	Mänty	60	03	40,0	30,0	0,0	0,0	36,0	33,0	30,0	0,0	0,0	169,0	1,0	0,00	0 520,00	1 788	
1	5,0	3,5	MT	19,0	Mänty	40	03	60,5	18,8	0,0	0,0	18,5	18,0	0,0	0,0	0,0	115,8	1,5	0,00	0 520,00	27 306	
1	6,0	10,2	MT	22,9	Mänty	58	03	66,1	32,9	7,9	0,0	26,4	20,9	11,3	0,0	0,0	165,5	1,0	0,00	0 520,00	72 525	
1	7,0	2,3	MT	12,0	Kuusi	15	T2	0,0	0,0	0,0	0,0	0,0	0,0	0,0	0,0	0,0	0,0	0,0	2500,00	0 520,00	6 946	
1	8,0	2,0	MT	18,0	Hieskoivu	25	02	0,0	0,0	0,0	0,0	0,0	0,0	92,7	0,0	0,0	92,7	1,0	0,00	0 520,00	3 409	
1	13,2	0,1	MT	14,0	Mänty	60	03	21,2	17,6	0,0	0,0	20,4	16,9	0,0	0,0	0,0	76,1	1,0	0,00	0 520,00	325	
1	14,1	1,1	MT	8,5	Kuusi	13	T2	0,0	0,0	0,0	0,0	0,0	0,0	0,0	0,0	0,0	0,0	0,0	2000,00	0 520,00	2 772	
1	15,2	0,1	MT	21,2	Mänty	60	03	60,0	40,0	5,0	0,0	25,0	18,0	5,0	0,0	0,0	153,0	1,0	0,00	0 520,00	688	
1	15,4	1,3	MT	21,2	Mänty	60	03	60,0	40,0	5,3	0,0	24,5	17,1	5,0	0,0	0,0	151,9	1,0	0,00	0 520,00	8 933	
Tila yht. 20,9 ha																			124 692 e			
Arvio yht. 20,9 ha																			124 692 e			
2 550 m³																						
Kuvioita 9 kpl																						

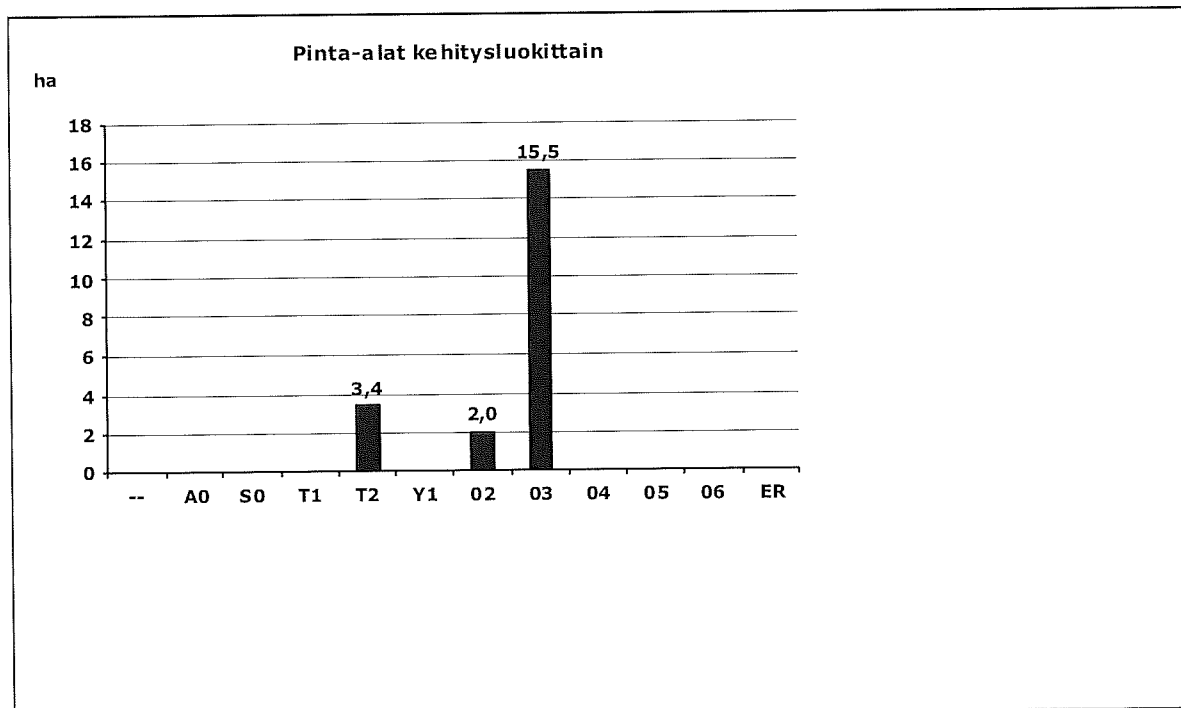
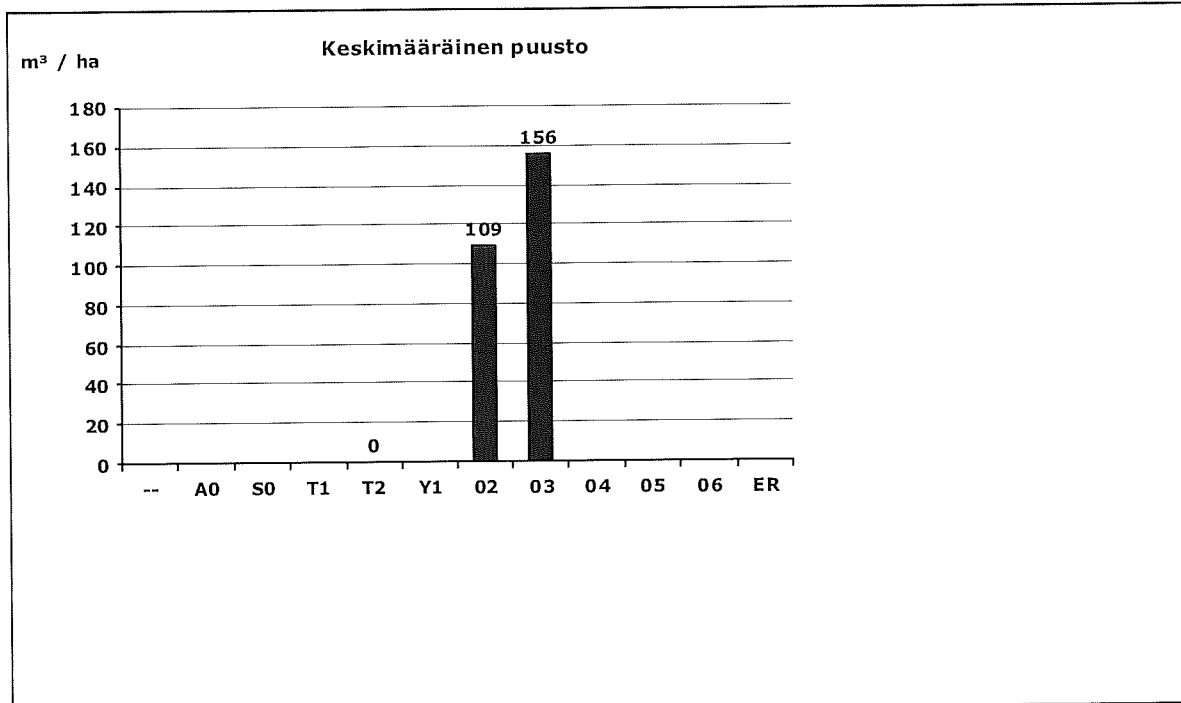
Omistaja

FINSILVA

Laatija

Pasi Nyman

29.5.2020



Kehitysluokka

-- = Ei tietoa

A0 = Aukea

S0 = Siemenpuumetsikkö

T1 = Taimikko, alle 1,3 m

T2 = Taimikko, yli 1,3 m

Y1 = Ylispuustoinen taimikko

02 = Nuori kasvatusmetsikkö

03 = Varttunut kasvatusmetsikkö

04 = Uudistuskypsä metsikkö

05 = Suojuspuumetsikkö

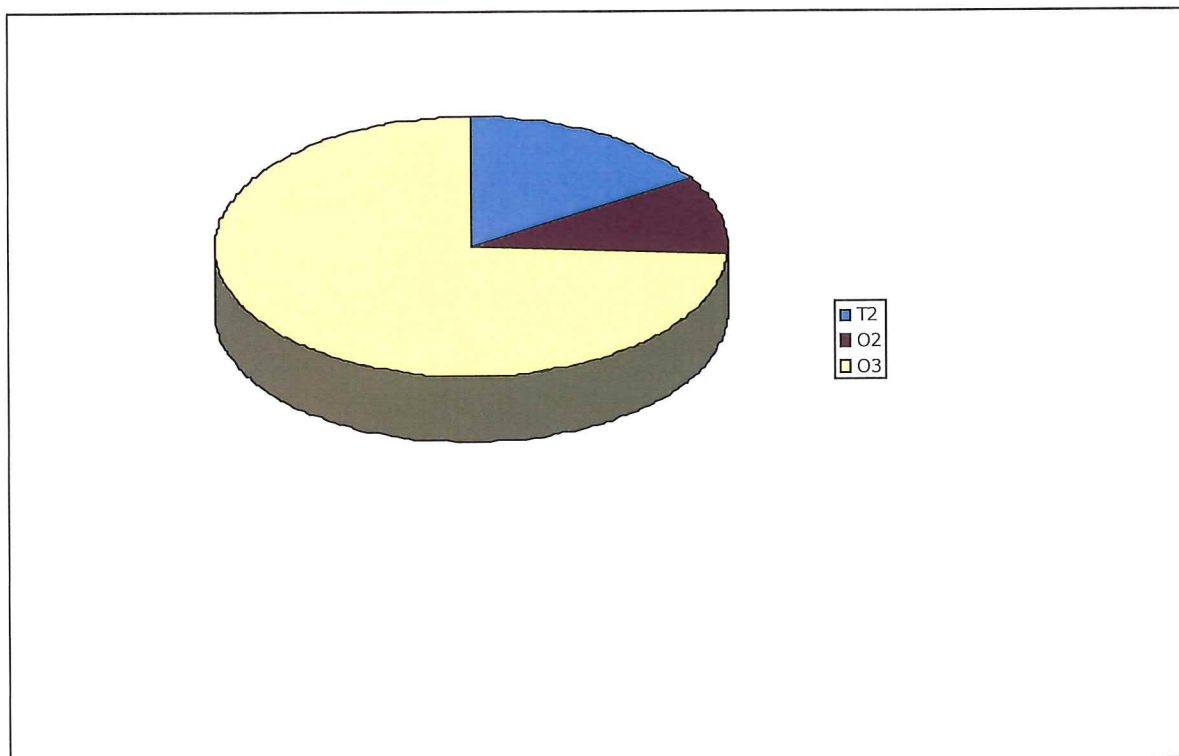
06 = Vajaatuottoinen metsikkö

ER = Eri-ikäisrakenteinen metsikkö

Omistaja FINSILVA
Laatija Pasi Nyman

29.5.2020

Pinta-alat kehitysluokittain



Pinta-alat ja puusto kehitysluokittain

Kehitysluokka		Pinta-ala		Puusto	
		ha	%	m ³	%
T2	Taimikko, yli 1.3 m	3,4	16,3	0	0,0
O2	Nuori kasvatusmetsikkö	2,0	9,6	218	8,3
O3	Varttunut kasvatusmetsikkö	15,5	74,2	2 413	91,7
Yhteensä		20,9	100	2 631	100

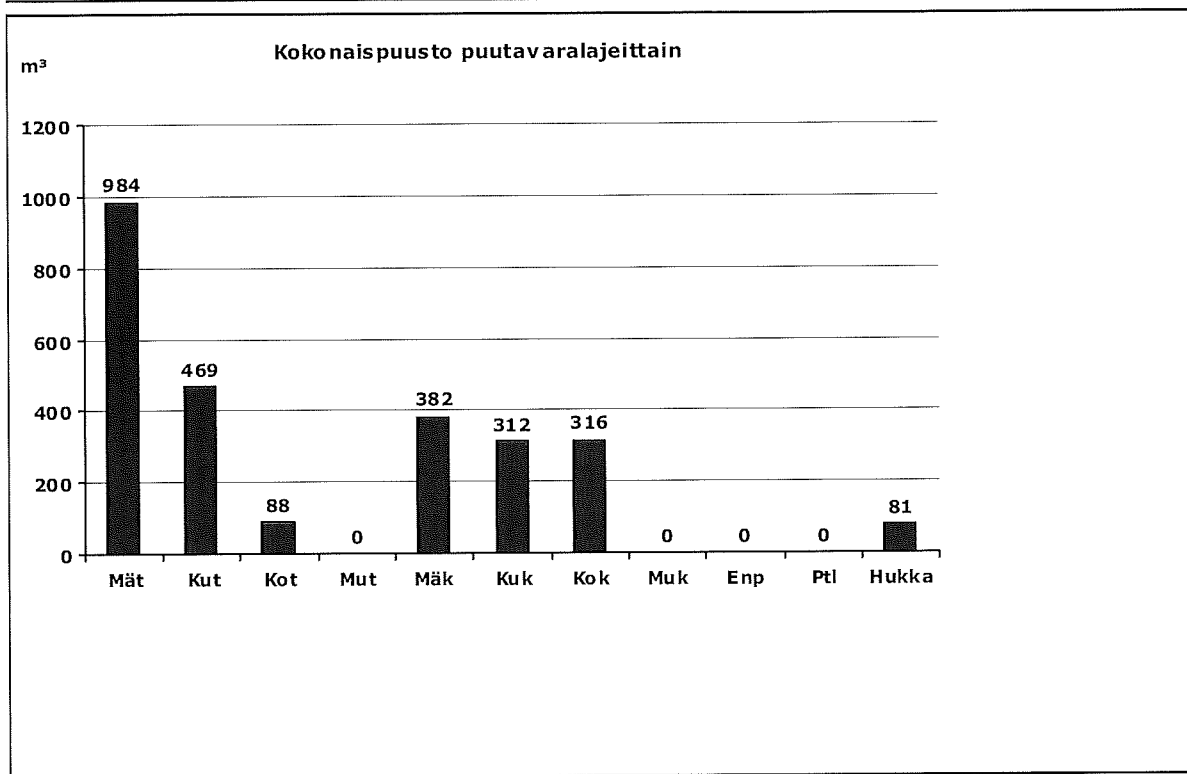
Omistaja

FINSILVA

Laatija

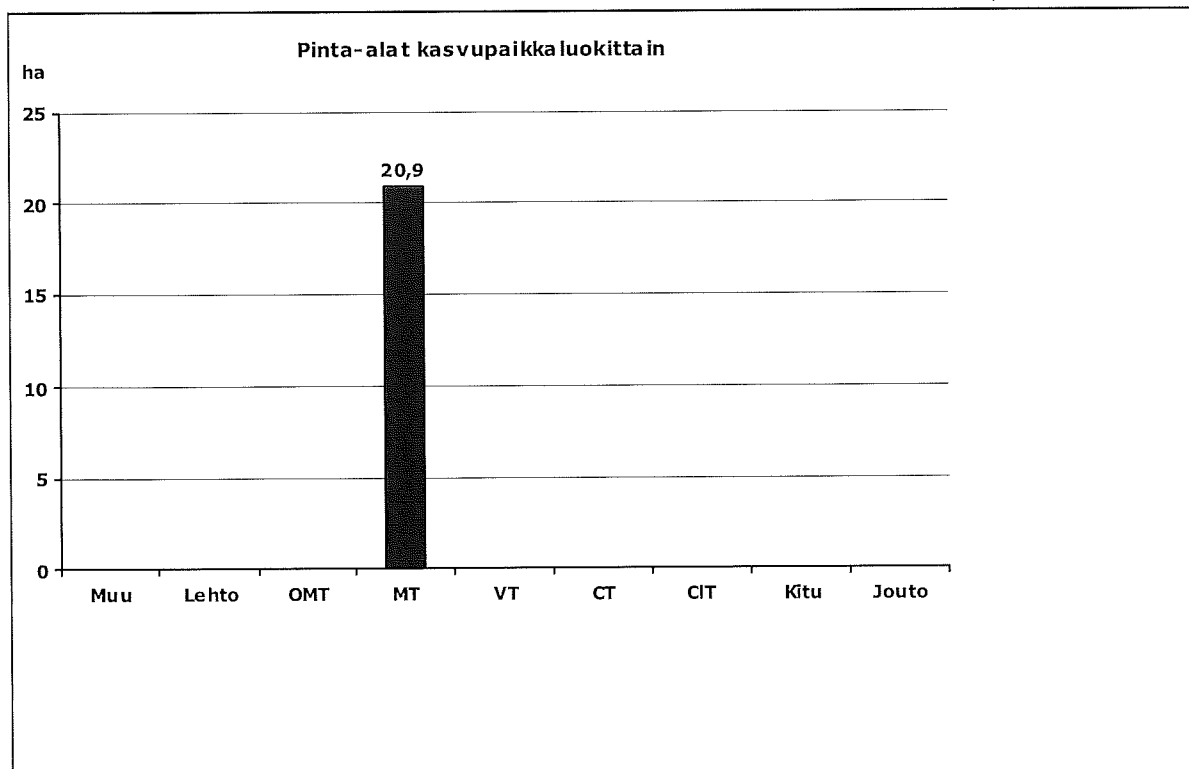
Pasi Nyman

29.5.2020



Ptl = Ei määritelty

Hukka = Hukkapuu



Muu = Muu maa

Lehto = Lehto tai vastaava suo

OMT = Lehtomainen kangas tai vastaava suo

MT = Tuore kangas tai vastaava suo

VT = Kuivahko kangas tai vastaava suo

CT = Kuiva kangas tai vastaava suo

CIT = Karukkokangas tai vastaava suo

Kitu = Kitumaa

Jouto = Joutumaa



Arvio metsämaan arvosta

Omistaja

Finsilva

Kunta	Kylä	Tila	Rn:o	Ala, ha
224	404	Eerola	2:95	2,3

Laatijan allekirjoitus

Karkkila 29.5.2020

Pasi Nyman

Lisätietoja

Dsa 2

Summa-arviossa käytetyt maapohjien arvot ja kantohinnat

Omistaja	Finsilva	
Laatija	Pasi Nyman	29.5.2020

Maapohjien arvot

Kasvupaikka	e/ha
Lehto	680,00
Lehtomainen kangas	680,00
Tuore kangas	520,00
Kuivahko kangas	260,00
Kuiva kangas	160,00
Karukkokangas	0,00
Kitumaa	0,00
Joutomaa	0,00

Kantohinnat

Puutavaralaji	Lyhenne	Ensiharvennus	Harvennus	Päätehakkuu
		Kehitysluokka 02	Kehitysluokat 03, ER	Muut kehitysluokat
		e/m ³	e/m ³	e/m ³
Mäntytukki	= Mät	35,00	52,80	57,45
Kuusitukki	= Kut	35,00	54,33	59,94
Koivutukki	= Kot	30,00	38,07	43,46
Muu tukki	= Mut	0,00	0,00	0,00
Mäntykuitu	= Mäk	13,30	17,30	18,65
Kuusikuitu	= Kuk	13,81	17,70	21,51
Koivukuitu	= Kok	12,78	16,40	18,47
Muu kuitu	= Muk	5,47	11,10	14,44
Energiapuu	= Enp	8,49	7,31	7,56

Summa-arvio: yhteenveto

Omistaja Finsilva
Laatija Pasi Nyman

29.5.2020

PUUSTON ARVO	m ³	e/m ³	e	Arvo
Mäntytukki	70	52,80	3 696	
Kuusitukki	67	56,44	3 804	
Koivutukki	7	38,07	282	
Muu tukki	0		0	
Mäntykuitu	49	17,30	848	
Kuusikuitu	42	18,17	771	
Koivukuitu	19	14,13	265	
Muu kuitu	0		0	
Energiapuu	0		0	

Ainespuu yhteensä	255		9 667	
Odotusarvolisä			0	
Puusto yhteensä				<u>9 667</u> e

TAIMIKOIDEN ARVO	ha	e/ha		
Taimikot yhteensä	0,5	2 000,00		<u>1 000</u> e

MAAPOHJAN ARVO	ha	e/ha	e	
Metsämaa	2,3	533,91	1 228	
Kitumaa	0,0	0,00	0	
Joutomaa	0,0	0,00	0	
Muu	0,0	0,00	0	
Maapohja yhteensä	2,3			<u>1 228</u> e

Arvon korjaus	11 895 e	- 15 %		-1 784 e
Muut hintatekijät	0,0 ha			0 e

Käypä arvo	2,3 ha	4 396 e/ha		<u>10 110</u> e
------------	--------	------------	--	-----------------

Kuviotietojen lyhennysten selitteet

Puutavaralaji

Mät	= Mäntytukki	Mäk	= Mäntykuitu
Kut	= Kuusitukki	Kuk	= Kuusikuitu
Kot	= Koivutukki	Kok	= Koivukuitu
Mut	= Muu tukki	Muk	= Muu kuitu
		Enp	= Energiapuu

Kasvupaikka

Lehto	= Lehto tai vastaava suo	CT	= Kuiva kangas tai vastaava suo
OMT	= Lehtomainen kangas tai vastaava suo	CIT	= Karukkokangas tai vastaava suo
MT	= Tuore kangas tai vastaava suo	Kitu	= Kitumaa
VT	= Kuivahko kangas tai vastaava suo	Jouto	= Joutomaa
		Muu	= Muu maa

Kehitysluokka

A0	= Aukea	02	= Nuori kasvatusmetsikkö
S0	= Siemenpuumetsikkö	03	= Varttunut kasvatusmetsikkö
T1	= Taimikko, alle 1,3 m	04	= Uudistuskypsä metsikkö
T2	= Taimikko, yli 1,3 m	05	= Suojuspuumetsikkö
Y1	= Ylispuustoinen taimikko	06	= Vajaatuottoinen metsikkö
		ER	= Eri-ikäisrakenteinen metsikkö
		--	= Ei tietoa

Kuviotiedot

29.5.2020

Loh-ko	Kuvio	Ala	Kasvu- paikka ha	Pi- tuus m	Pääpuulaji	Ikä	Kehlk	Mät	Kut	Kot	Mut	Mäk	Kuk m³ /ha	Kok	Muk	Enp	Yht. arvo- kerroin	Taimikon arvo	Muu arvo e/ha	Maan arvo	Arvo e/kuvio	
1	12,2	0,2	MT 13,8	Hieskoivu	20	02	0,0	0,0	0,0	0,0	0,0	0,0	5,4	58,7	0,0	0,0	64,2	1,0	0,00	0 520,00	269	
1	14,2	0,5	MT 8,4	Kuusi	13	T2	0,0	0,0	0,0	0,0	0,0	0,0	0,0	0,0	0,0	0,0	0,0	2000,00	0 520,00	0 520,00	1 260	
1	15,3	0,1	MT 21,2	Mänty	50	03	50,0	30,0	5,3	0,0	0,0	35,0	25,0	5,0	0,0	0,0	150,3	1,0	0,00	0 520,00	612	
1	15,4	1,3	MT 21,2	Mänty	60	03	50,0	30,0	5,3	0,0	0,0	35,0	25,0	5,0	0,0	0,0	150,3	1,0	0,00	0 520,00	7 958	
1	21,0	0,2	OMT 22,0	Kuusi	70	04	0,0	127,0	0,0	0,0	0,0	0,0	31,8	0,0	0,0	0,0	158,8	1,0	0,00	0 680,00	1 795	
Tila yht.		2,3 ha																			11 895 e	
		255 m³																				

Arvio yht. 2,3 ha

255 m³

Kuvioita 5 kpl

11 895 e

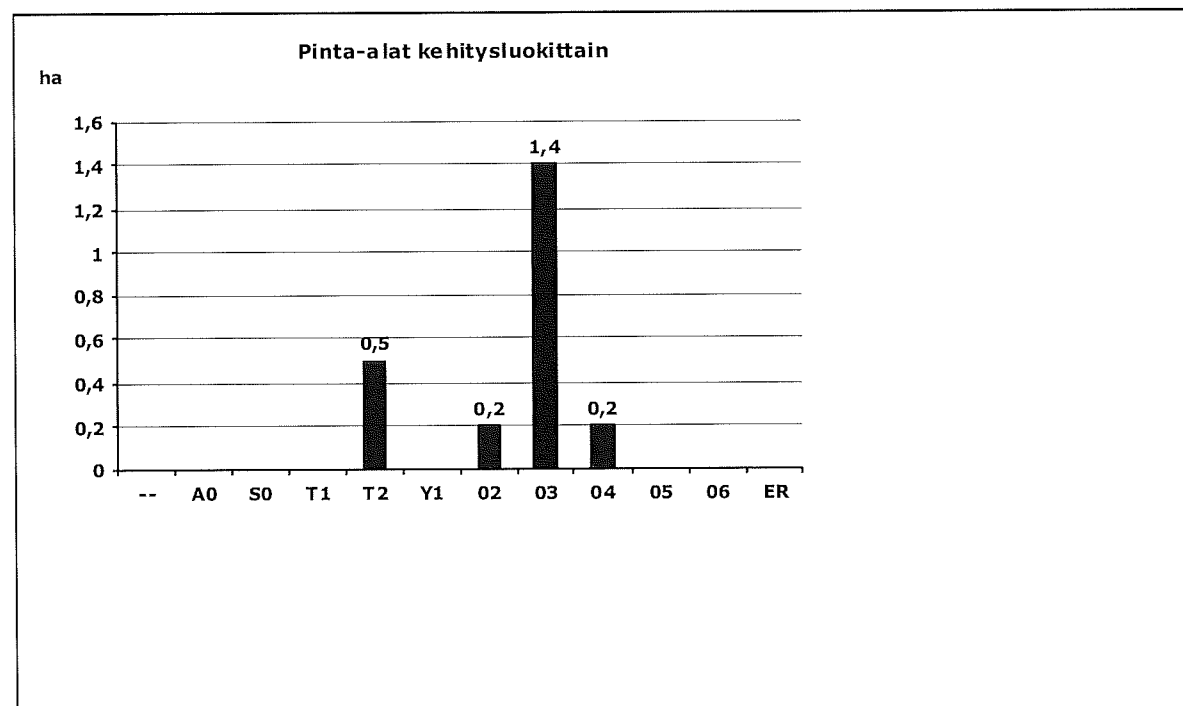
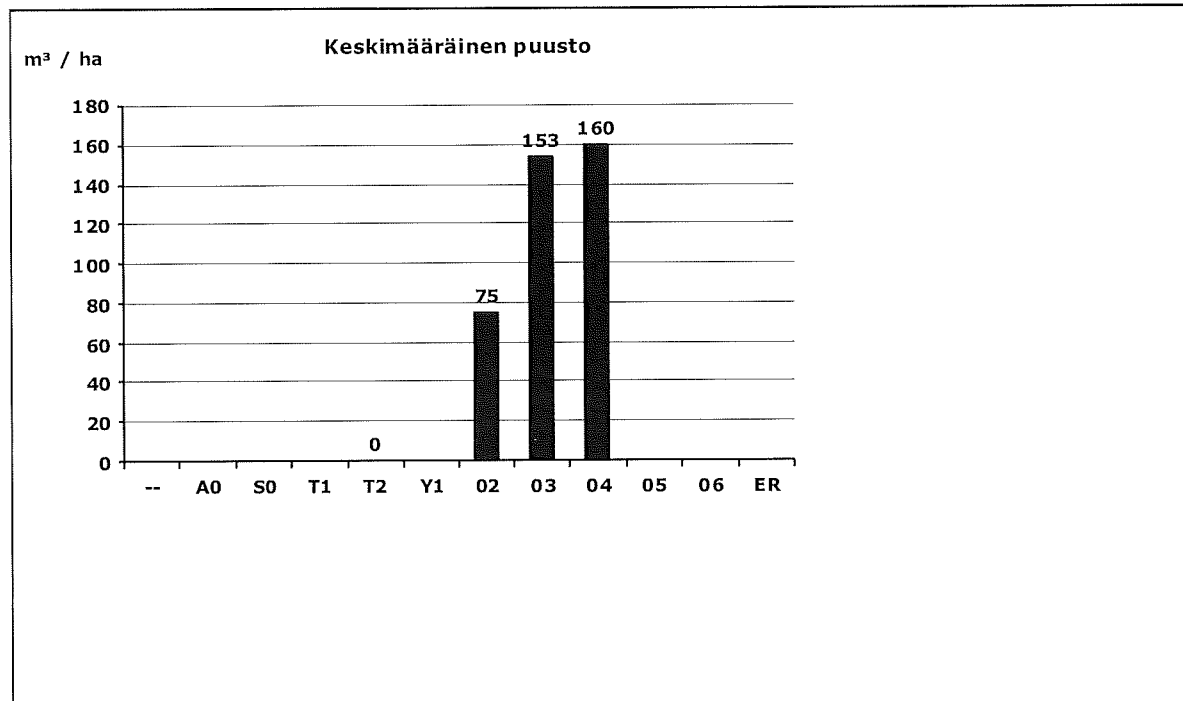
Omistaja

Finsilva

Laatija

Pasi Nyman

29.5.2020



Kehitysluokka

-- = Ei tietoa

A0 = Aukea

S0 = Siemenpuumetsikkö

T1 = Taimikko, alle 1,3 m

T2 = Taimikko, yli 1,3 m

Y1 = Ylispuustoinen taimikko

02 = Nuori kasvatusmetsikkö

03 = Varttunut kasvatusmetsikkö

04 = Uudistuskypsä metsikkö

05 = Suojuspuumetsikkö

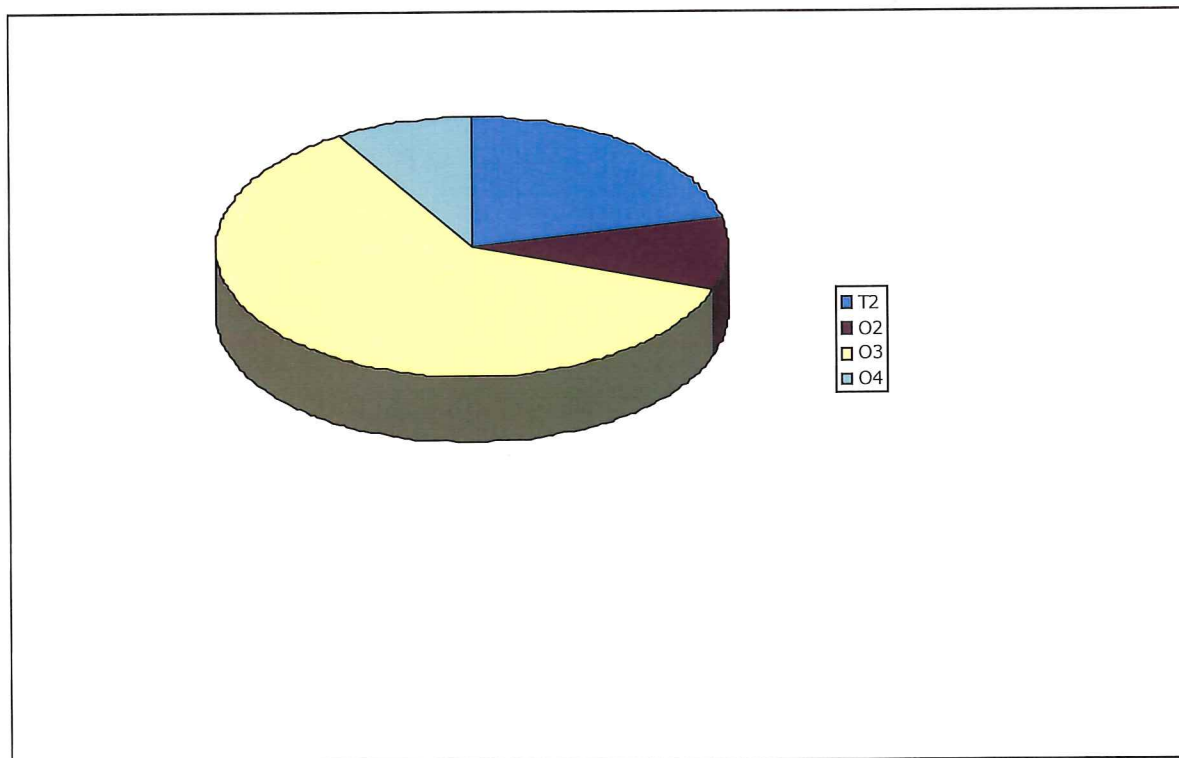
06 = Vajaatuottoinen metsikkö

ER = Eri-ikäisrakenteinen metsikkö

Omistaja Finsilva
Laatija Pasi Nyman

29.5.2020

Pinta-alat kehitysluokittain



Pinta-alat ja puusto kehitysluokittain

Kehitysluokka		Pinta-ala		Puusto	
		ha	%	m ³	%
T2	Taimikko, yli 1.3 m	0,5	21,7	0	0,0
O2	Nuori kasvatusmetsikkö	0,2	8,7	15	5,8
O3	Varttunut kasvatusmetsikkö	1,4	60,9	215	82,0
O4	Uudistuskypsä metsikkö	0,2	8,7	32	12,3
Yhteensä		2,3	100	262	100

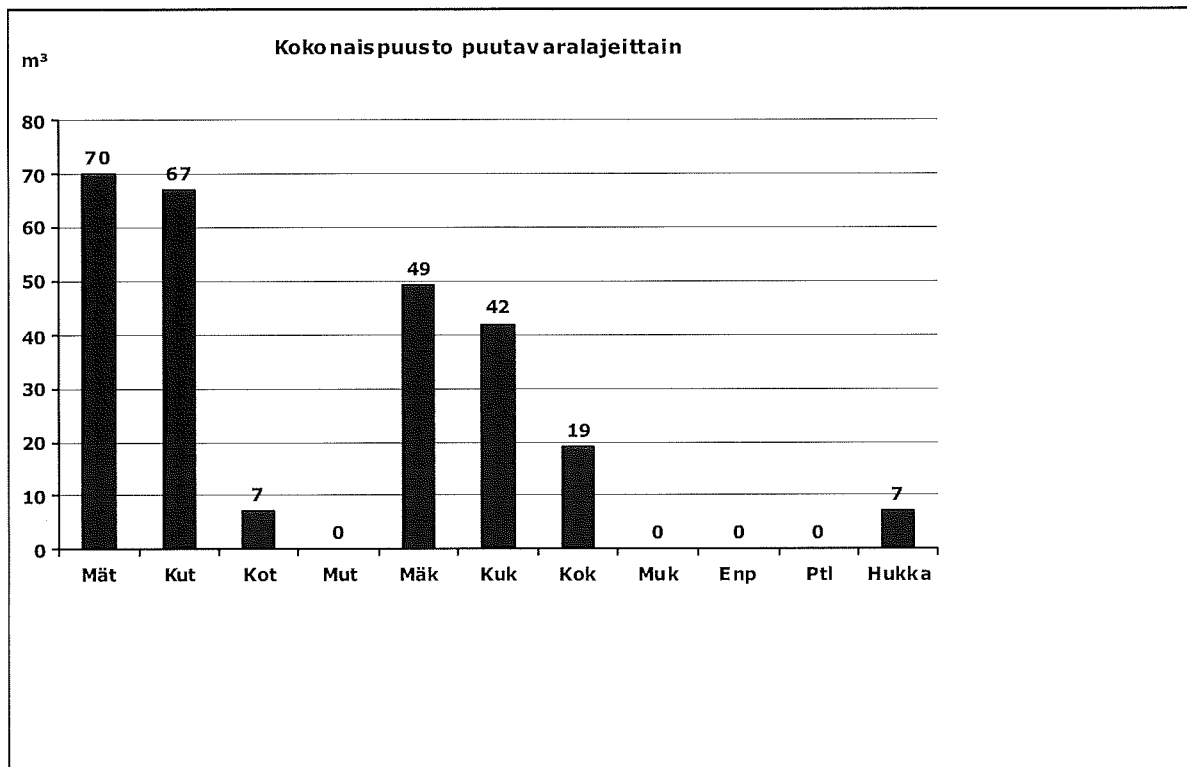
Omistaja

Finsilva

Laatija

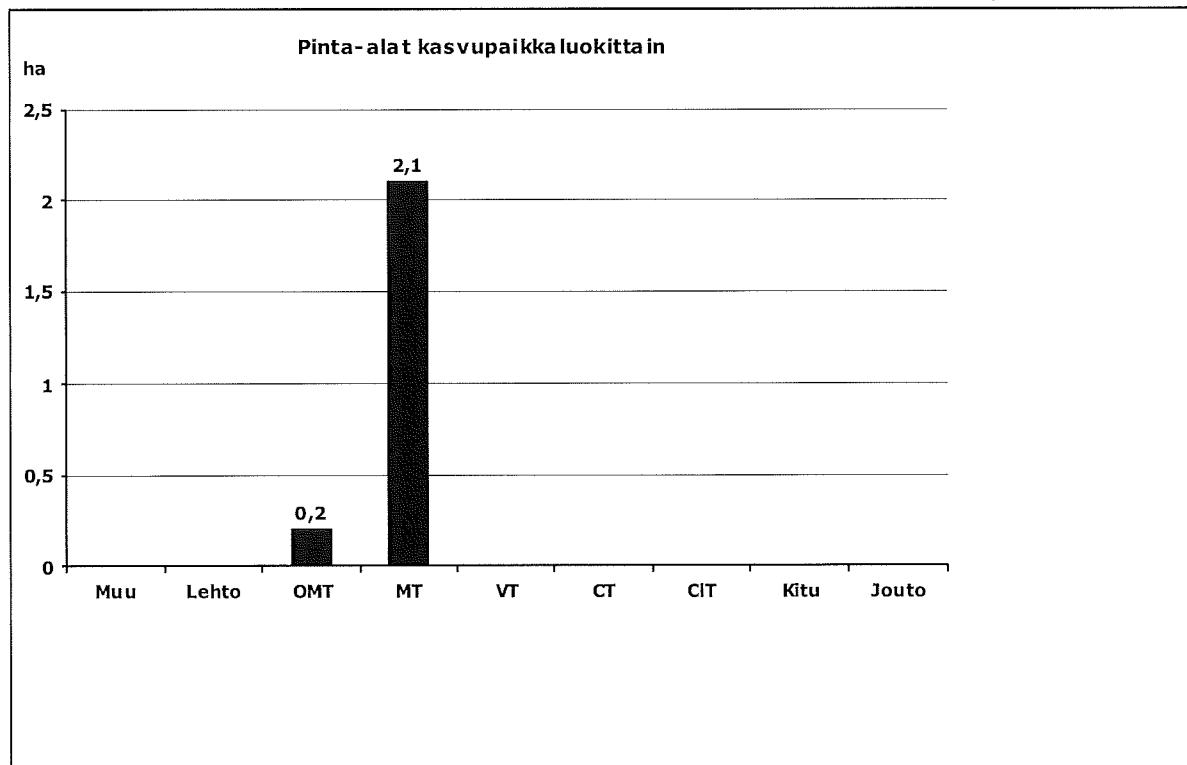
Pasi Nyman

29.5.2020



Ptl = Ei määritelty

Hukka = Hukkapuu



Muu = Muu maa

Lehto = Lehto tai vastaava suo

OMT = Lehtomainen kangas tai vastaava suo

MT = Tuore kangas tai vastaava suo

VT = Kuivahko kangas tai vastaava suo

CT = Kuiva kangas tai vastaava suo

CIT = Karukkokangas tai vastaava suo

Kitu = Kitumaa

Jouto = Joutomaa



Arvio metsämaan arvosta

Omistaja

Kunta	Kylä	Tila	Rn:o	Ala, ha
224	404	EEROLA	2:95	3,7

Vihti 28.5.2020

Laatijan allekirjoitus

Pasi Nyman

Lisätietoja

ALUE 3.

Summa-arviossa käytetyt maapohjien arvot ja kantohinnat

Omistaja

Laatija

Pasi Nyman

28.5.2020

Maapohjien arvot

Kasvupaikka	e/ha
Lehto	680,00
Lehtomainen kangas	680,00
Tuore kangas	520,00
Kuivahko kangas	260,00
Kuiva kangas	160,00
Karukkokangas	0,00
Kitumaa	0,00
Joutumaa	0,00

Kantohinnat

Puutavaralaji	Lyhenne	Ensiharvennus	Harvennus	Päättehakkuu
		Kehitysluokka 02	Kehitysluokat 03, ER	Muut kehitysluokat
		e/m ³	e/m ³	e/m ³
Mäntytukki	= Mät	35,00	52,80	57,45
Kuusitukki	= Kut	35,00	54,33	59,94
Koivutukki	= Kot	30,00	38,07	43,46
Muu tukki	= Mut	0,00	0,00	0,00
Mäntykuitu	= Mäk	13,30	17,30	18,65
Kuusikuitu	= Kuk	13,81	17,70	21,51
Koivukuitu	= Kok	12,78	16,40	18,47
Muu kuitu	= Muk	5,47	11,10	14,44
Energiapuu	= Enp	8,49	7,31	7,56

Summa-arvio: yhteenveto

Omistaja

Laatija

Pasi Nyman

28.5.2020

PUUSTON ARVO	m ³	e/m ³	e	Arvo
Mäntytukki	0		0	
Kuusitukki	0		0	
Koivutukki	0		0	
Muu tukki	0		0	
Mäntykuitu	52	15,01	786	
Kuusikuitu	19	17,70	330	
Koivukuitu	230	13,57	3 121	
Muu kuitu	0		0	
Energiapuu	0		0	

Ainespuu yhteensä	301		4 237	
Odotusarvolisä			3 373	
Puusto yhteensä				<u>7 610 e</u>

TAIMIKOIDEN ARVO	ha	e/ha		
Taimikot yhteensä	0,0	0,00		<u>0 e</u>

MAAPOHJAN ARVO	ha	e/ha	e	
Metsämaa	3,7	520,00	1 924	
Kitumaa	0,0	0,00	0	
Joutomaa	0,0	0,00	0	
Muu	0,0	0,00	0	
Maapohja yhteensä	3,7			<u>1 924 e</u>

Arvon korjaus	9 534 e	- 15 %	-1 430 e	
Muut hintatekijät	0,0 ha		0 e	
Käypä arvo	3,7 ha	2 190 e/ha		<u>8 104 e</u>

Kuviotietojen lyhennysten selitteet

Puutavaralaji

Mät	= Mäntytukki	Mäk	= Mäntykuitu
Kut	= Kuusitukki	Kuk	= Kuusikuitu
Kot	= Koivutukki	Kok	= Koivukuitu
Mut	= Muu tukki	Muk	= Muu kuitu
		Enp	= Energiapuu

Kasvupaikka

Lehto	= Lehto tai vastaava suo	CT	= Kuiva kangas tai vastaava suo
OMT	= Lehtomainen kangas tai vastaava suo	CIT	= Karukkokangas tai vastaava suo
MT	= Tuore kangas tai vastaava suo	Kitu	= Kitumaa
VT	= Kuivahko kangas tai vastaava suo	Jouto	= Joutomaa
		Muu	= Muu maa

Kehitysluokka

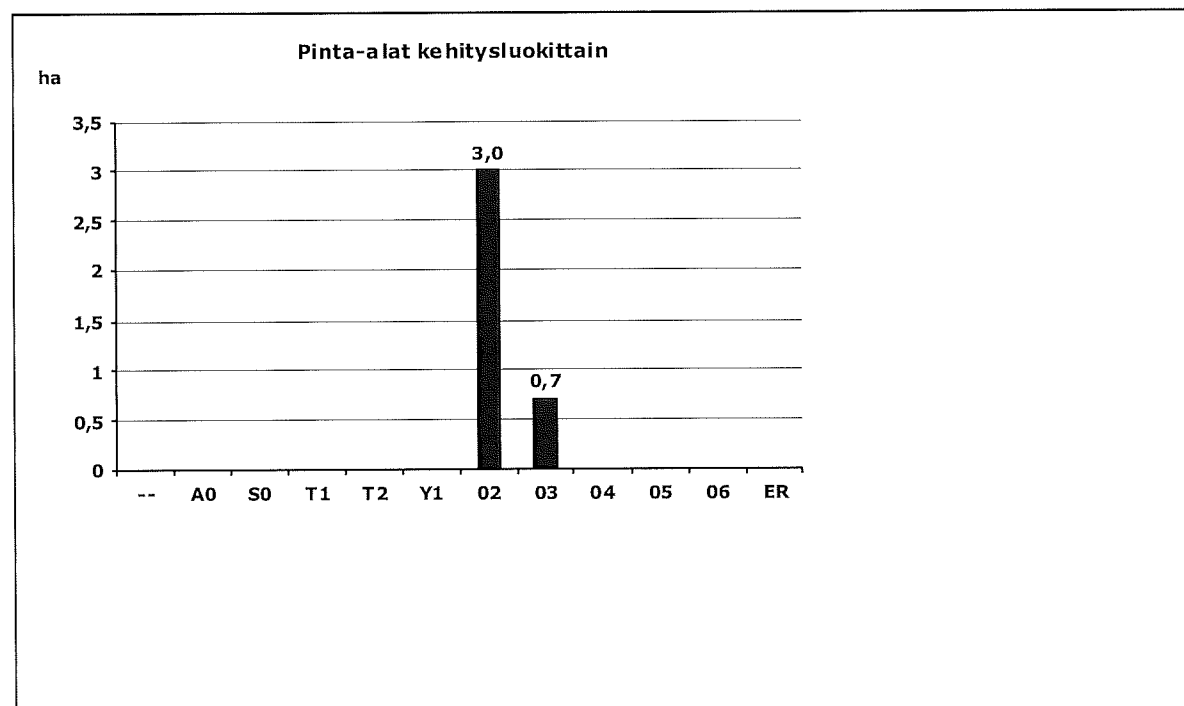
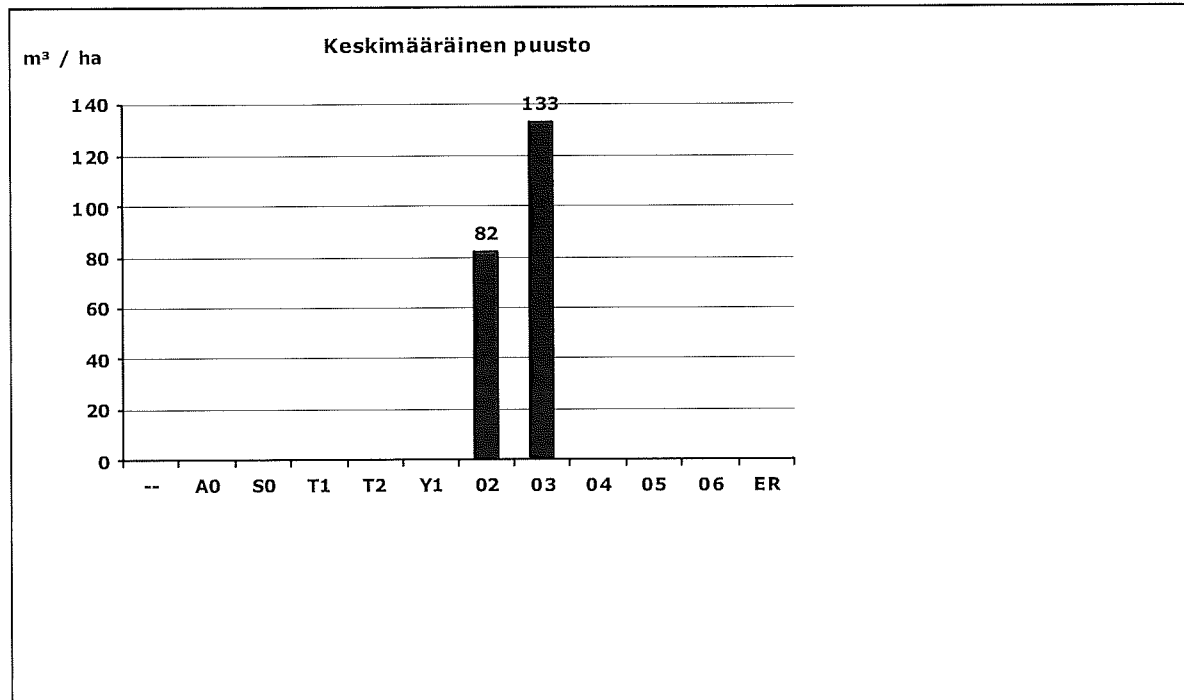
A0	= Aukea	02	= Nuori kasvatusmetsikkö
S0	= Siemenpuumetsikkö	03	= Varttunut kasvatusmetsikkö
T1	= Taimikko, alle 1,3 m	04	= Uudistus kypsä metsikkö
T2	= Taimikko, yli 1,3 m	05	= Suojuspuumetsikkö
Y1	= Ylispuustoinen taimikko	06	= Vajaatuottoinen metsikkö
		ER	= Eri-ikäisrakenteinen metsikkö
		--	= Ei tietoa

Omistaja

Laatija

Pasi Nyman

28.5.2020



Kehitysluokka

-- = Ei tietoa

A0 = Aukea

S0 = Siemenpuumetsikkö

T1 = Taimikko, alle 1,3 m

T2 = Taimikko, yli 1,3 m

Y1 = Ylispuustoinen taimikko

02 = Nuori kasvatusmetsikkö

03 = Varttunut kasvatusmetsikkö

04 = Uudistuskypsä metsikkö

05 = Suojuspuumetsikkö

06 = Vajaatuoton metsikkö

ER = Eri-ikäisrakenteinen metsikkö

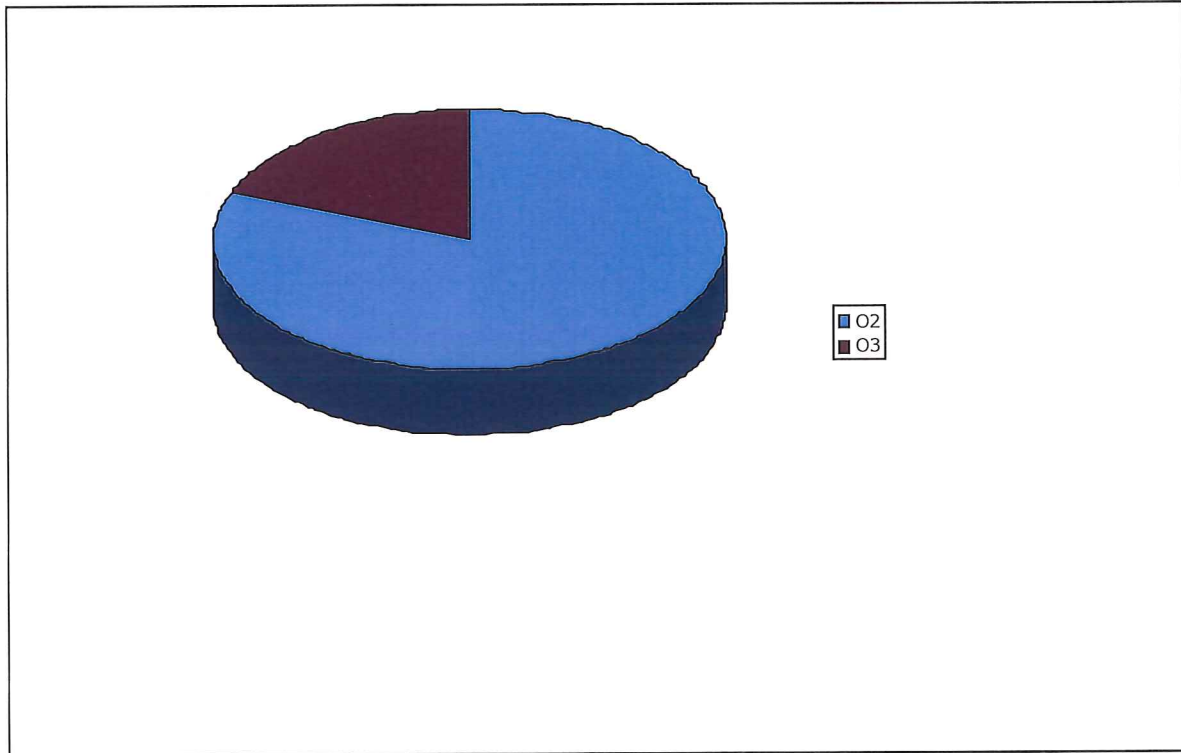
Omistaja

Laatija

Pasi Nyman

28.5.2020

Pinta-alat kehitysluokittain



Pinta-alat ja puusto kehitysluokittain

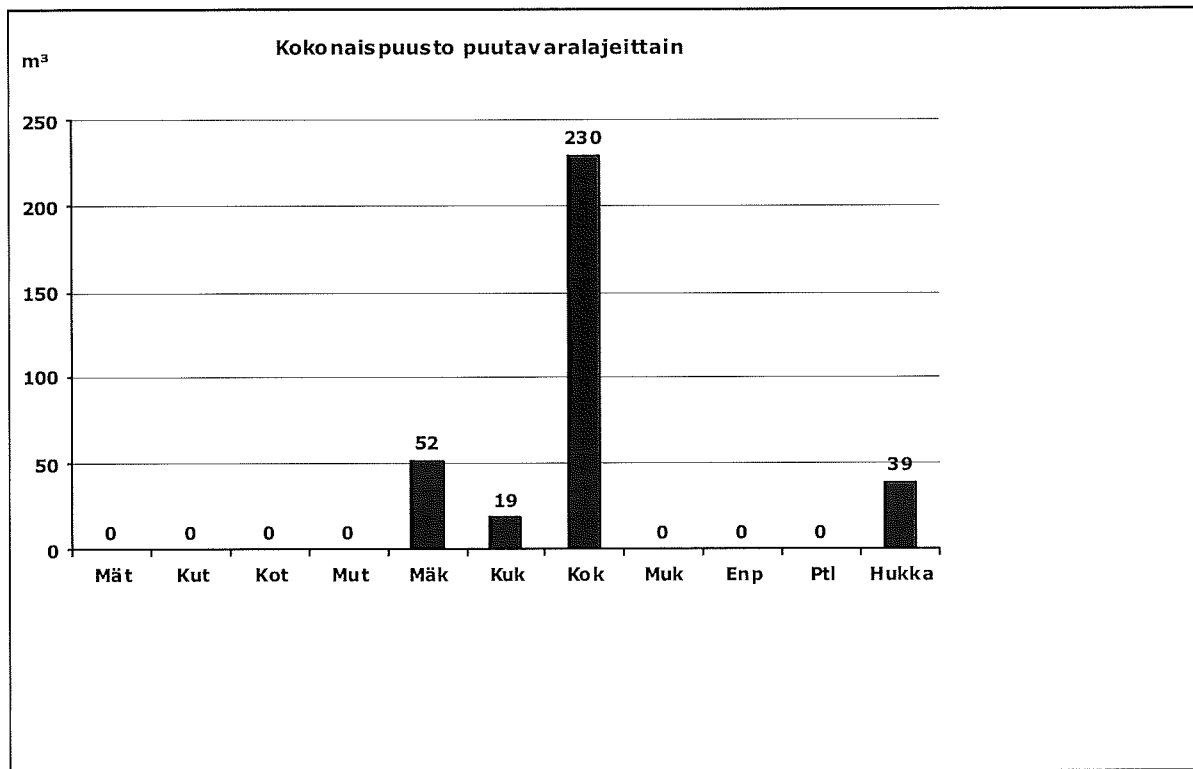
Kehitysluokka		Pinta-ala		Puusto	
		ha	%	m ³	%
O2	Nuori kasvatusmetsikkö	3,0	81,1	247	72,6
O3	Varttunut kasvatusmetsikkö	0,7	18,9	93	27,4
Yhteensä		3,7	100	341	100

Omistaja

Laatija

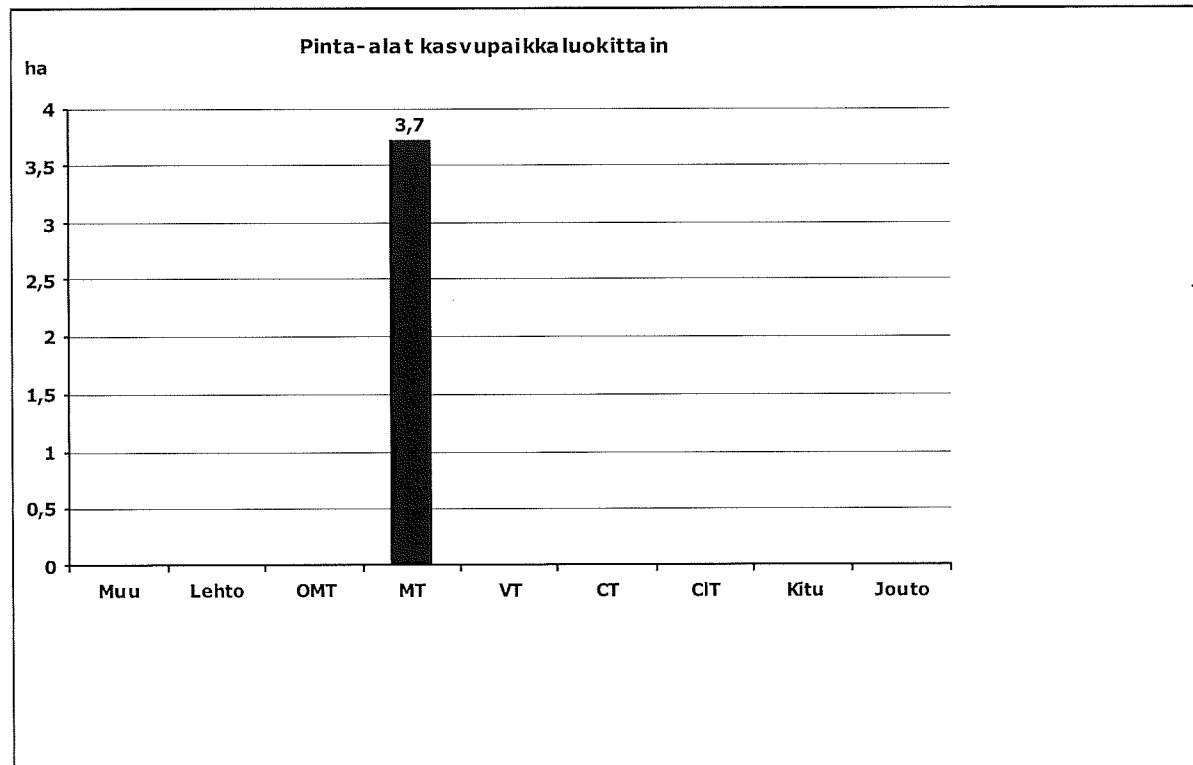
Pasi Nyman

28.5.2020



Ptl = Ei määritelty

Hukka = Hukkapuu



Muu = Muu maa
Lehto = Lehto tai vastaava suo
OMT = Lehtomainen kangas tai vastaava suo
MT = Tuore kangas tai vastaava suo
VT = Kuivahko kangas tai vastaava suo

CT = Kuiva kangas tai vastaava suo
CIT = Karukkokangas tai vastaava suo
Kitu = Kitumaa
Jouto = Joutomaa



Arvio metsämaan arvosta

Omistaja

Finsilva

Kunta	Kylä	Tila	Rn:o	Ala, ha
224	404	EEROLA	2:95	4,9

Laatijan allekirjoitus

Vihti 29.5.2020

Pasi Nyman

Lisätietoja

Osa 4

Summa-arviossa käytetyt maapohjien arvot ja kantohinnat

Omistaja	Finsilva	
Laatija	Pasi Nyman	29.5.2020

Maapohjien arvot

Kasvupaikka	e/ha
Lehto	680,00
Lehtomainen kangas	680,00
Tuore kangas	520,00
Kuivahko kangas	260,00
Kuiva kangas	160,00
Karukkokangas	0,00
Kitumaa	0,00
Joutomaa	0,00

Kantohinnat

Puutavaralaji	Lyhenne	Ensiharvennus	Harvennus	Päätehakkuu
		Kehitysluokka 02	Kehitysluokat 03, ER	Muut kehitysluokat
		e/m ³	e/m ³	e/m ³
Mäntytukki	= Mät	35,00	52,80	57,45
Kuusitukki	= Kut	35,00	54,33	59,94
Koivutukki	= Kot	30,00	38,07	43,46
Muu tukki	= Mut	0,00	0,00	0,00
Mäntykuitu	= Mäk	13,30	17,30	18,65
Kuusikuitu	= Kuk	13,81	17,70	21,51
Koivukuitu	= Kok	12,78	16,40	18,47
Muu kuitu	= Muk	5,47	11,10	14,44
Energiapuu	= Enp	8,49	7,31	7,56

Summa-arvio: yhteenveto

Omistaja Finsilva
Laatija Pasi Nyman

29.5.2020

PUUSTON ARVO	m³	e/m³	e	Arvo
Mäntytukki	219	54,53	11 957	
Kuusitukki	231	59,31	13 710	
Koivutukki	6	39,55	229	
Muu tukki	0		0	
Mäntykuitu	109	17,54	1 906	
Kuusikuitu	135	19,08	2 576	
Koivukuitu	18	16,58	300	
Muu kuitu	0		0	
Energiapuu	0		0	
Ainespuu yhteensä	718		30 679	
Odotusarvolisä			0	
Puusto yhteensä			<u>30 679</u>	e

TAIMIKOIDEN ARVO	ha	e/ha	
Taimikot yhteensä	0,0	0,00	<u>0</u> e

MAAPOHJAN ARVO	ha	e/ha	e
Metsämaa	4,9	488,16	2 392
Kitumaa	0,0	0,00	0
Joutomaa	0,0	0,00	0
Muu	0,0	0,00	0
Maapohja yhteensä	4,9		<u>2 392</u> e

Arvon korjaus	33 071 e	- 15 %	-4 961 e
Muut hintatekijät	0,0 ha		0 e

Käypä arvo	4,9 ha	5 737 e/ha	<u>28 110</u> e
-------------------	---------------	-------------------	------------------------

Kuviotietojen lyhennysten selitteet

Puutavaralaji

Mät	= Mäntytukki	Mäk	= Mäntykuitu
Kut	= Kuusitukki	Kuk	= Kuusikuitu
Kot	= Koivutukki	Kok	= Koivukuitu
Mut	= Muu tukki	Muk	= Muu kuitu
		Enp	= Energiapuu

Kasvupaikka

Lehto	= Lehto tai vastaava suo	CT	= Kuiva kangas tai vastaava suo
OMT	= Lehtomainen kangas tai vastaava suo	CIT	= Karukkokangas tai vastaava suo
MT	= Tuore kangas tai vastaava suo	Kitu	= Kitumaa
VT	= Kuivahko kangas tai vastaava suo	Jouto	= Joutomaa
		Muu	= Muu maa

Kehitysluokka

A0	= Aukea	02	= Nuori kasvatusmetsikkö
S0	= Siemenpuumetsikkö	03	= Varttunut kasvatusmetsikkö
T1	= Taimikko, alle 1,3 m	04	= Uudistuskypsä metsikkö
T2	= Taimikko, yli 1,3 m	05	= Suojuspuumetsikkö
Y1	= Ylispuustoinen taimikko	06	= Vajaatuottoinen metsikkö
		ER	= Eri-ikäisrakenteinen metsikkö
		--	= Ei tietoa

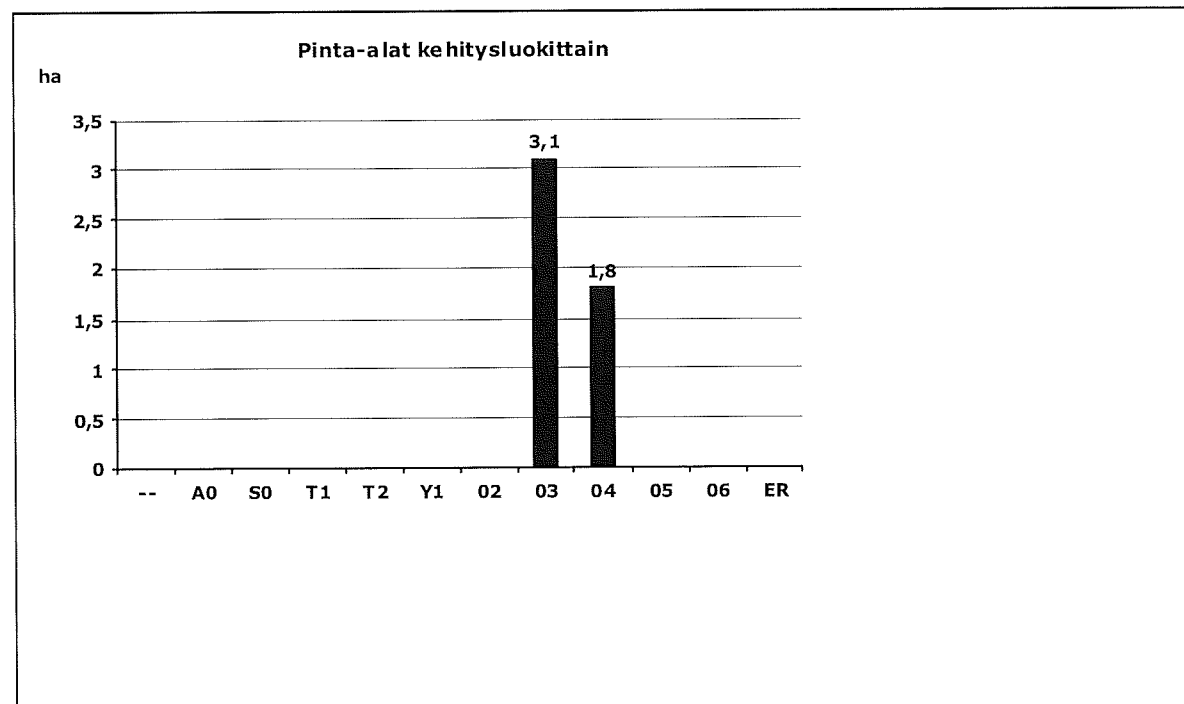
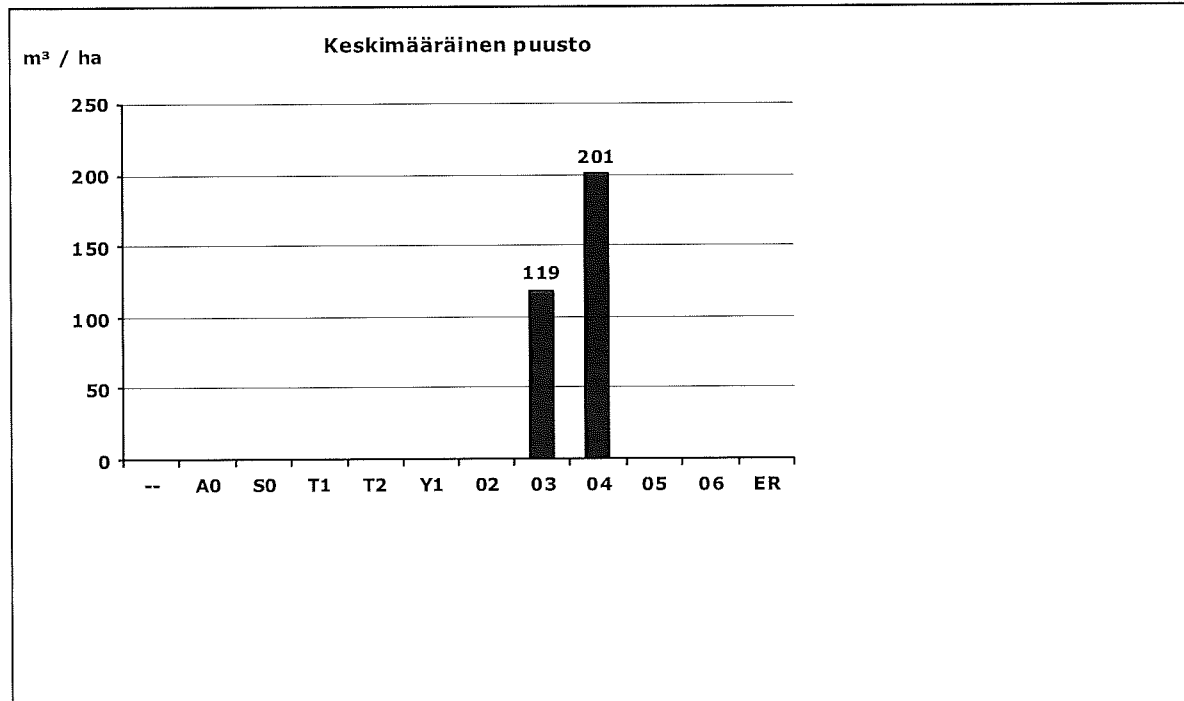
Omistaja

Finsilva

Laatija

Pasi Nyman

29.5.2020



Kehitysluokka

-- = Ei tietoa

A0 = Aukea

S0 = Siemenpuumetsikkö

T1 = Taimikko, alle 1,3 m

T2 = Taimikko, yli 1,3 m

Y1 = Ylispuustoinen taimikko

O2 = Nuori kasvatusmetsikkö

03 = Varttunut kasvatusmetsikkö

04 = Uudistuskypsä metsikkö

05 = Suojuspuumetsikkö

06 = Vajaatuoton metsikkö

ER = Eri-ikäisrakenteinen metsikkö

Omistaja

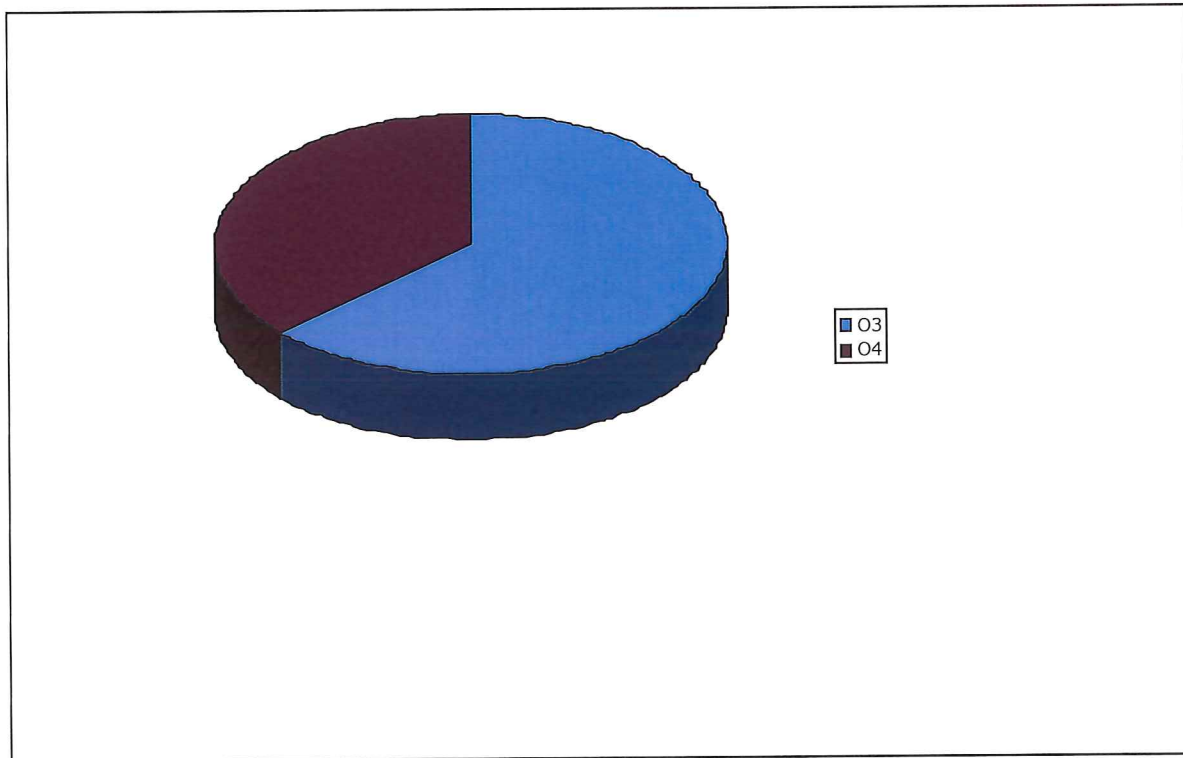
Finsilva

Laatija

Pasi Nyman

29.5.2020

Pinta-alat kehitysluokittain



Pinta-alat ja puusto kehitysluokittain

Kehitysluokka		Pinta-ala		Puusto	
		ha	%	m ³	%
O3	Varttunut kasvatusmetsikkö	3,1	63,3	367	50,4
O4	Uudistuskypsä metsikkö	1,8	36,7	362	49,6
Yhteensä		4,9	100	729	100

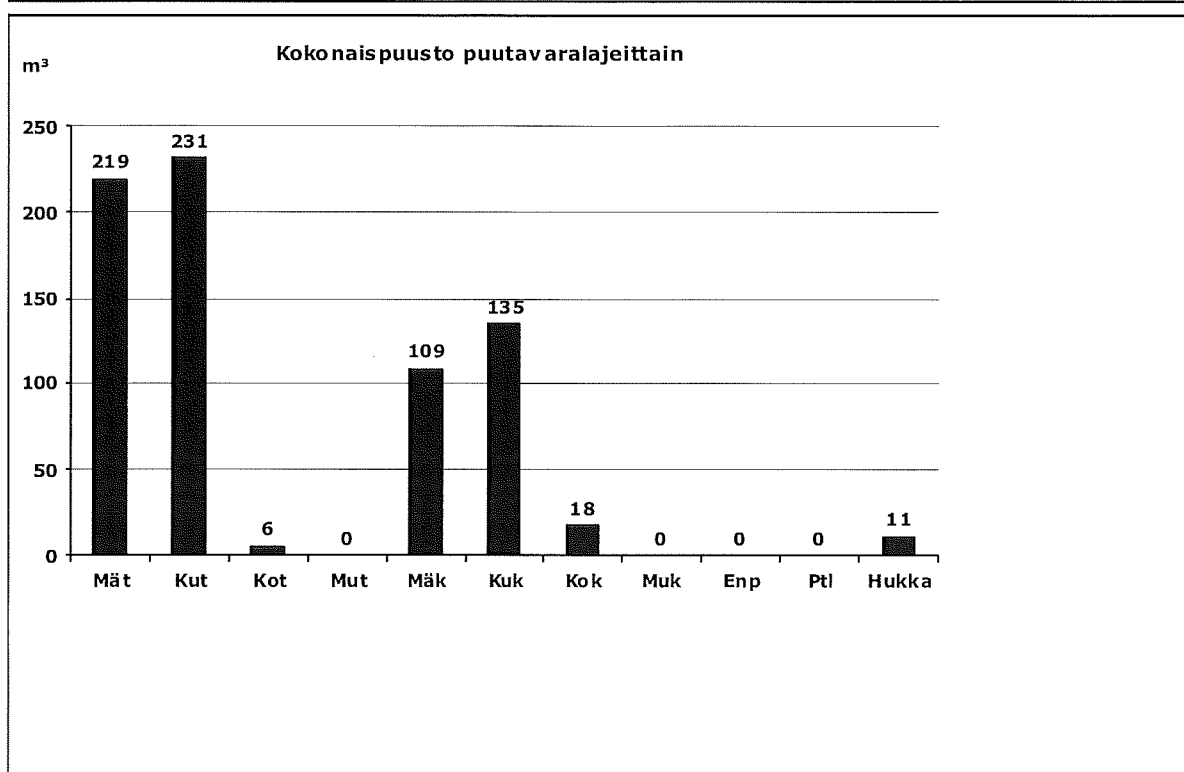
Omistaja

Finsilva

Laatija

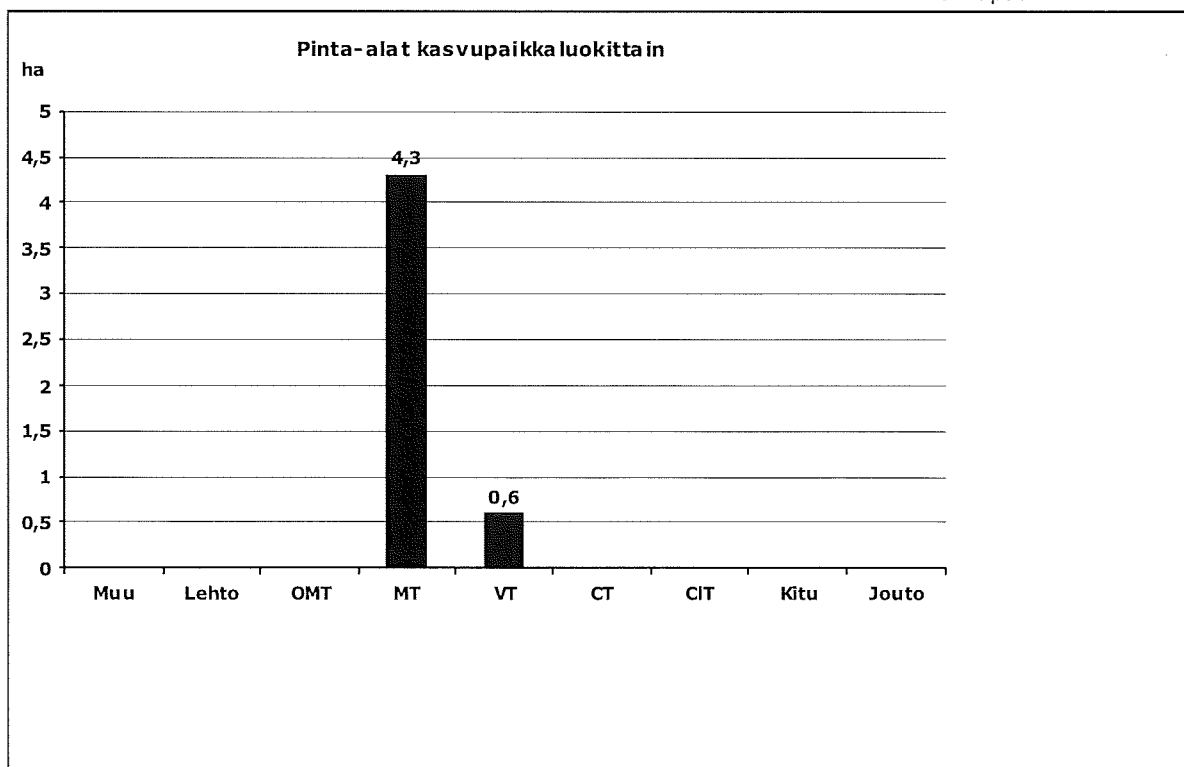
Pasi Nyman

29.5.2020



Ptl = Ei määritelty

Hukka = Hukkapuu



Muu = Muu maa

Lehto = Lehto tai vastaava suo

OMT = Lehtomainen kangas tai vastaava suo

MT = Tuore kangas tai vastaava suo

VT = Kuivahko kangas tai vastaava suo

CT = Kuiva kangas tai vastaava suo

CIT = Karukkokangas tai vastaava suo

Kitu = Kitumaa

Jouto = Joutomaa

