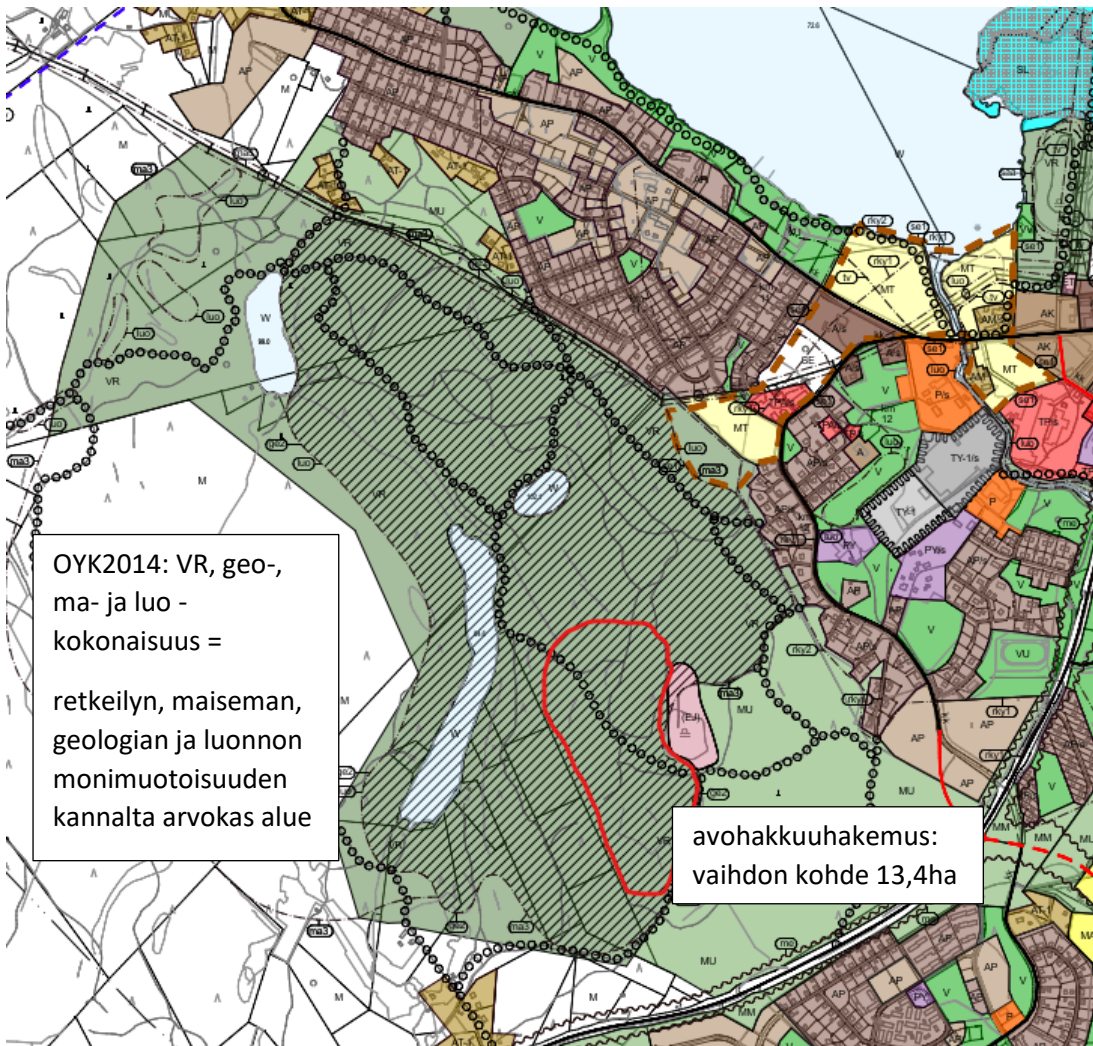


LÄHTÖKOHDAT

Haukkamäen lampialue on vilkas retkeily- ja lähivirkistysalue Karkkilan kaupungin kainalossa. Kalliojyrkänteiden leimaama alue on yksi Karkkilan käyntikortti, jonka käyttö ja imago vaurioituvat vuosikymmeniksi alueella harjoitettavasta metsätaloudesta.



Finsilvan avohakkuuhakemuksen alue



Haukkamäen ylänkö ja lampialue -merkitys

- Haukkamäen metsäylänkö ja lampialue on Karkkilan keskustan lähellä ja Vattolan vieressä oleva maisema- ja virkistyskohde, jolla on merkitystä jopa maakunnallisena virkistyskäytön kohdealueena. Ruuhilammen jylhät maisemat ovat tuttuja Karkkila -esitteistä.
- Luonnon ja virkistysmahdollisuuksien tarjoaminen on Karkkilan asumisen merkittävin laatutekijä kilpailtaessa pääkaupunkiseudulla liikkuvista muuttajista. Erityisesti Vattola II:n uuden kaavan asumisen houkuttelevuudessa ja laadussa ylänkö ja lampialueella on olennainen rooli.
- Alueen polkuverkosto on tiheä ja kulku ihailemaan Ruuhilammen jylhä maisemia kärsii olennaisesti, jos matkalla on avohakkuuta tai harvennushakkuiden sotkema metsänpohjaa. Siksi alueen virkistysarvo heikkenee huomattavasti jo pienistäkin hakkuista. Nyt alueen luonne on vielä pelastettavissa. Hakkuiden jälkeen toipuminen kestää useita kymmeniä vuosia.

HAUKKAMÄEN RAUHOITTAMISKEINOT

Alue on kahden suuren maanomistajan metsätalouskäytössä ja heillä on oikeus käyttää metsäomaisuuttaan tuottavasti. **Yleiskaavakaavamääräysten puitteissa** voidaan edellyttää polkujen raivausta tai uutena elementtinä metsän käsittelyä jatkuvan kasvatuksen menetelmällä (tästä tosin vielä vähän kokemuksia). Jos aluetta halutaan kehittää merkittävänä virkistyskokonaisuutena, **voi kaupunki hankkia sen itselleen** ja tämän jälkeen neuvotella sen tai sen osien suojelusta Metso-ohjelman kautta.

METSO-suojelua varten Haukkamäellä tehtiin **METSO-esiselvitys** (Luontoselvitys Metsänen 6.10.2020). Esiselvityksen perusteella Haukkamäeltä löytyi laajoja METSO-kriteerit täyttäviä kokonaisuuksia. ELY-keskus kävi (Janne Sormunen) tarkastamassa alueet ja totesi ne METSO-kelpoisiksi aluetta 23 lukuunottamatta (Lindforsin omistuksessa), koska sillä on äskettäin harjoitettu metsätaloutta.

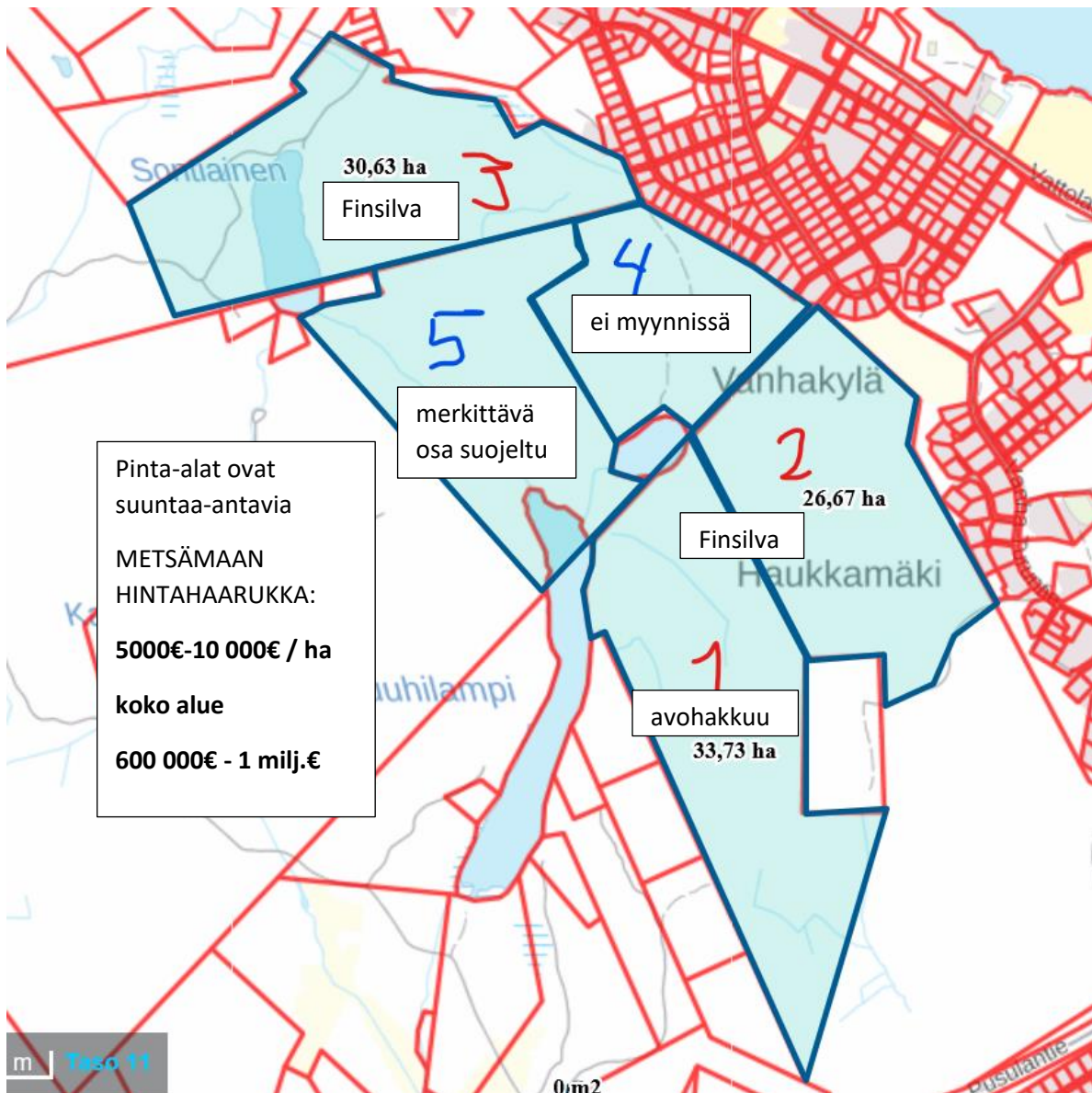
Kaupunki on oikeutettu METSO-suojelussa max 50%:n puustonarvokorvaukseen. Virkistyskäytön osuus kaavamääräyksessä vähentää korvausprosenttia.

Toinen alueen metsänomistaja Ilpo Lindfors on oma-aloitteisesti suojellut osan Haukkamäen ylängöllä sijaitsevista metsistään ja lampien reuna-alueista METSO-ohjelman kautta.

Finsilva Oy ei ole halukas laajojen alueiden METSO-suojeluun, koska se ei tuota metsätaloutta harjoittavalle osakeyhtiölle samantasoista korvausta kuin yksityiselle metsän omistajalle. **Finsilva on kuitenkin ilmaissut halukkuutensa myydä tai vaihtaa Haukkamäen VR-metsä kaupungille,** koska Finsilvan intressissä ei ole harjoittaa tehokasta metsätaloutta kaupunkitaajamien kyljessä.

Finsilvan maankäyttöasiantuntija Jukka Suhosen kanssa on tehty **Haukkamäestä kaupungille hankintastrategia edeten oheisen kuvan alueista 1 > 2 > 3** seuraavien vuosien aikana. Nyt käsillä on alueen 1 hankinta kaupungille ja rauhoittaminen luonnon, virkistys- ja retkeilyn käyttöön.

UUVI- on lupautunut kehittämään ja pitämään yllä alueen virkistyspolkuverkostoa ja virkistysinfrastruktuuria.

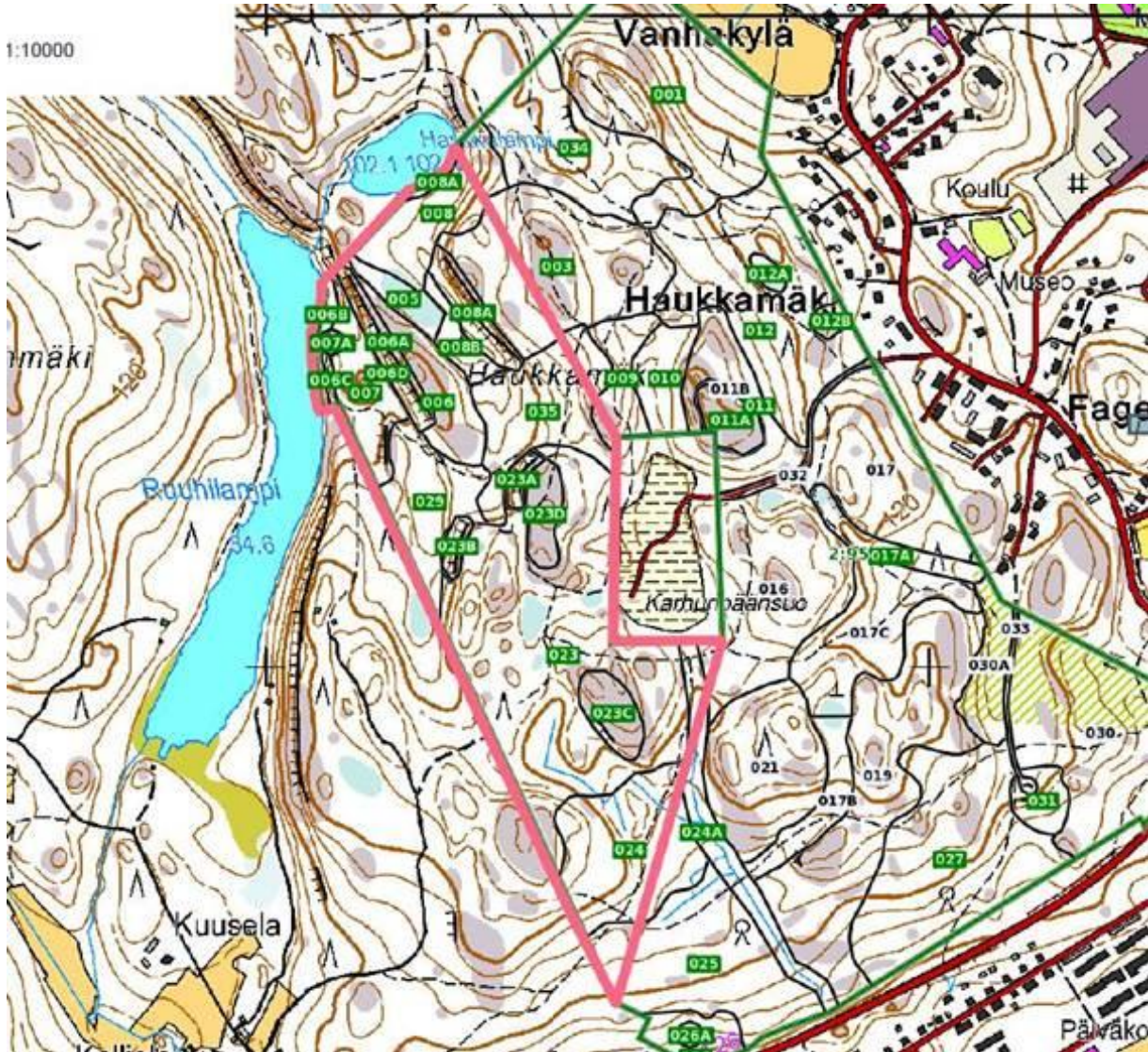


MAA-ALUEIDEN VAIHTOTARJOUS

Kaupungin vaihtotarjous perustuu Mhy:n metsäarvioihin Haukkamäen 1. vaihtoalueen (1.6.2020 Pasi Nyman) ja KUUSIMÄEN osalta (11.9.2020 Tiina Mansikkamäki).

Maiden vaihdossa ei käytetä välirahaa, vaan alueet on arvioitu vastaamaan toisiaan tietyin edellytyksin. Finsilva priorisoi selkeiden kokonaisuuksien vaihtoa, jossa Finsilvalle ei jää omistuksia VR-alueelle.

FINSILVAN VAIHTOALUE HAUKKAMÄESSÄ on noin 33,5ha



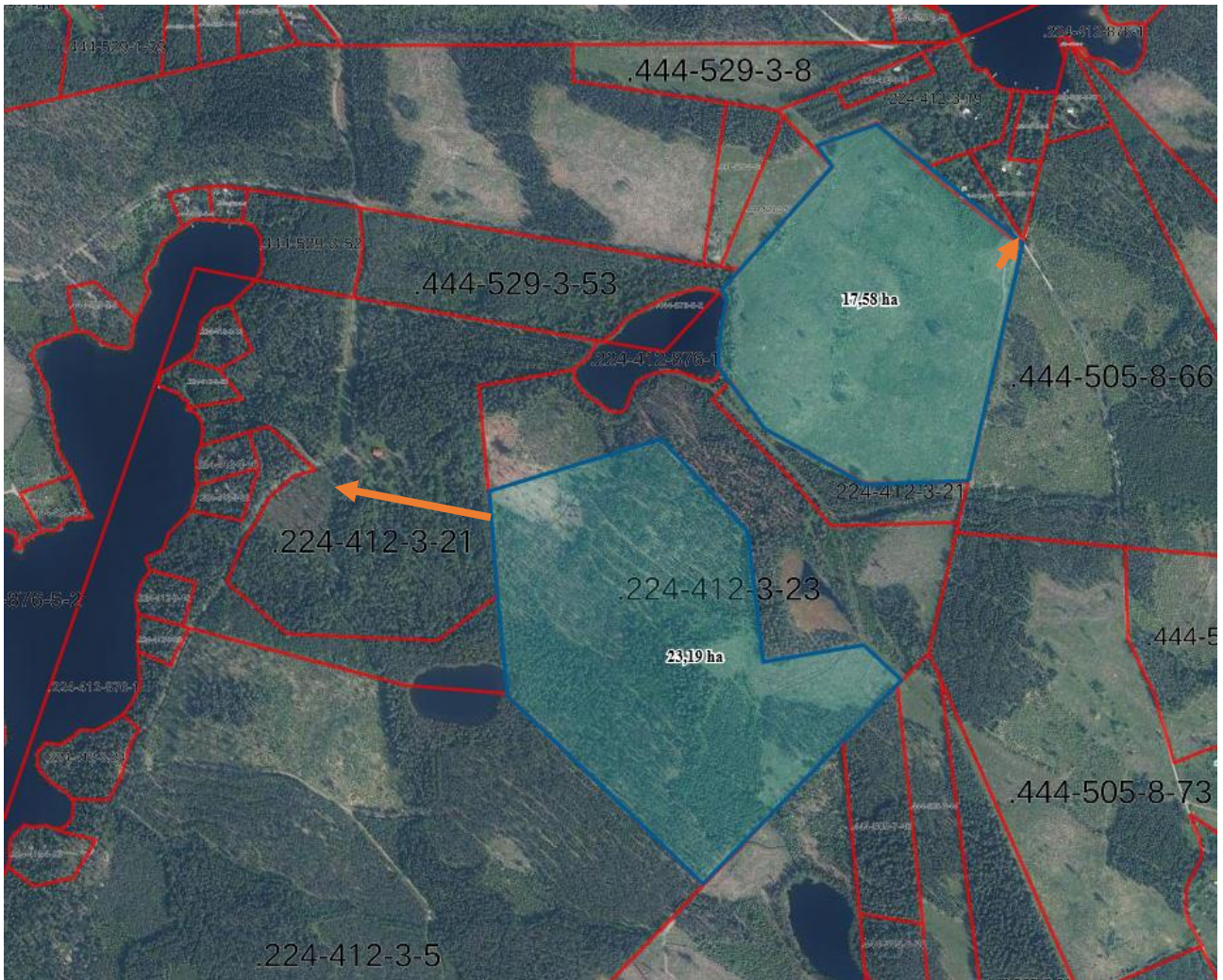
- Haukkamäen 1. 33,5ha:n vaihtoalueen maapohjan ja puuston arvo on noin 150 000€.
- Kaupungin tarjous KUUSIMÄESTÄ on noin 41ha, ja maapohja ja puusto arvoltaan 160 000€.

Vaihtamista ehdottaneen tahon eli kaupungin tarjous on noin 15-20% arvokkaampi, koska

1. maa keskustaajaman läheisyydessä on arvokkaampaa.
2. Kuusimäen tarjotuille palstoille tarvitaan metsäautotierakentamista ja Haukkamäessä se on jo valmiina.
3. vaihtaminen on kaupungin intressi.

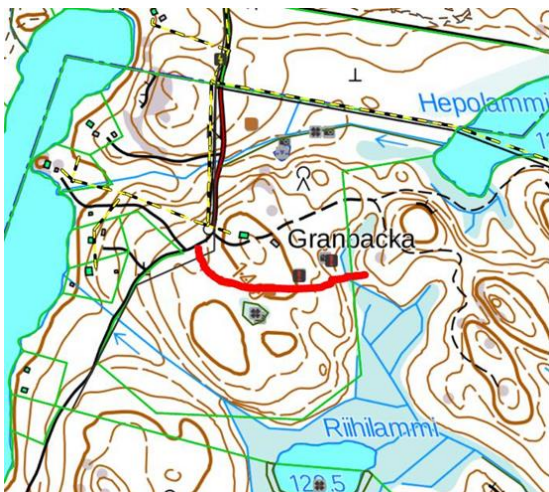
Arvokriteeri täyttyy, koska Haukkamäen vaihtoalue sisältää jo perustetun 5ha:n luonnonsuojelunalueen, jolla ei ole metsätaloustuottoarvoa. LS-alueen puuston ja maapohjan arvo on noin 28 000€.

VAIHDETTAVAT METSÄPALSTAT KUUSIMÄESSÄ noin 23,2 ha + 17,6ha = noin 41ha



Kuusimäestä on jätetty tarjoamatta mahdolliseen virkistyskäyttöön soveltuvat lammet ympäristöineen sekä METSO-suojeluun soveltuvat alueet. (LIITE: METSO-selvitys 6.10.2020 / Luontoselvitys Metsänen)

23ha:n eteläinen palsta tarvitsee metsäautotierasituksen Granbackan tielle. Tie ohjataan Granbackan talouskeskuksen eteläpuolelta niin, että se ei kulje pihapiirissä. Pohjoisen 17,5ha:n palstan itäkulmaan tulee Kaakansuunnantiet – yksityistie. MLL osoittaa palstoille kulkuyhteydet toimituksen yhteydessä.



Finsilvan maankäyttöasiantuntija Jukka Suhonen on alustavasti hyväksynyt vaihtoon esitetyt palstat ja metsäautotiesuunnitelman.

lisätietoja:

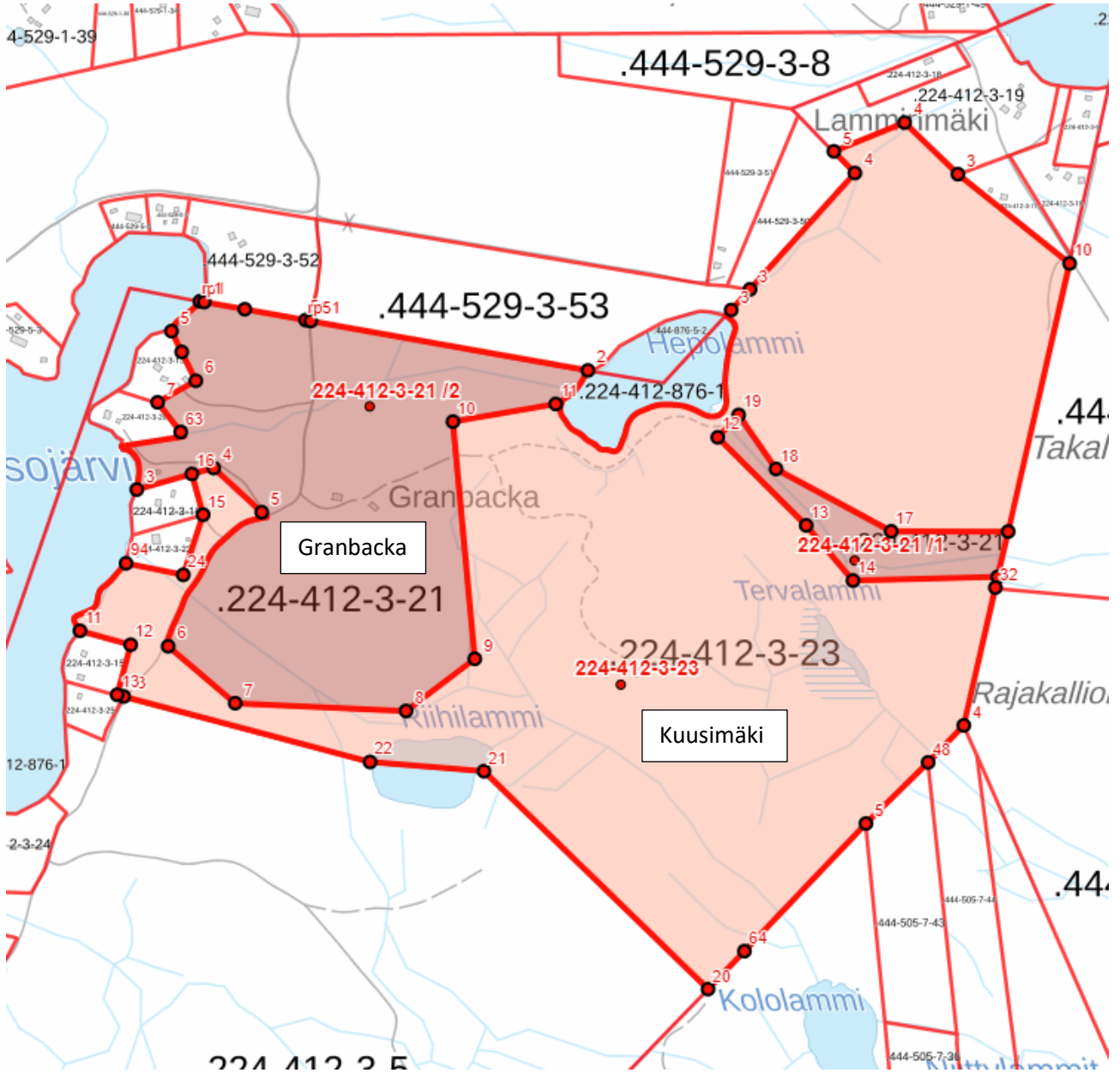
Kaupunkikehitys

Kaavoituspäällikkö Mariitta Vuorenpää

Kiinteistöpäällikkö Tapio Jokela

LIITTEET

Karkkilan perintötilat Granbacka ja Kuusimäki Vuotinaisissa Seterin kulmalla



Metsoselvitys 2020

