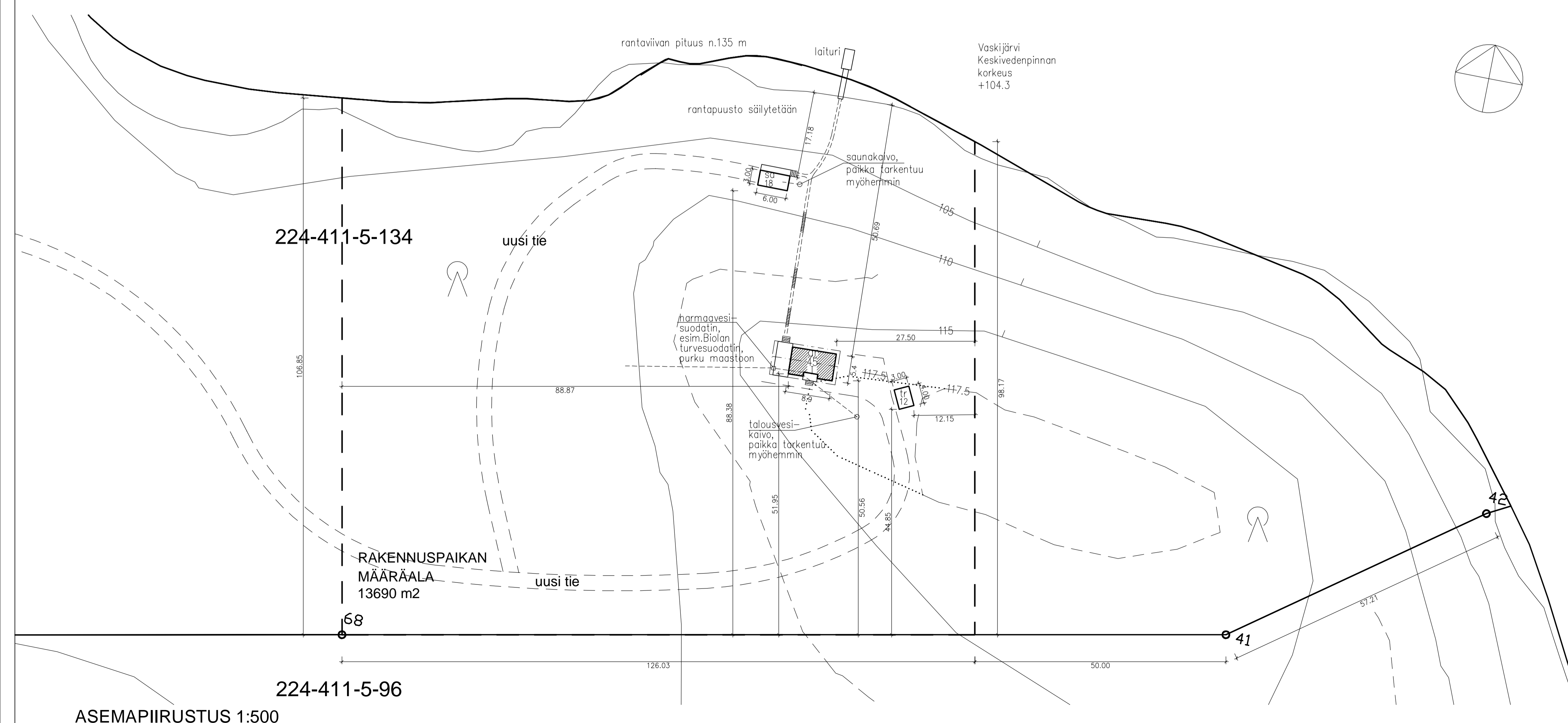


PAIKANNUSKARTTA 1:5000



ASEMAPIIRUSTUS 1:500

Otteita Karkkilan kaupungin rakennusjärjestyksestä 2018

Haja-asutusalueella rakennuksen etäisyys naapurin hallitsemasta maasta on oltava ainakin yhtä suuri kuin rakennuksen korkeus, kuitenkin vähintään 5 metriä rajasta ja 10 metriä rakennuksesta, joka on toisen omistamalla tai hallitsemalla maalla.

Rakennusten etäisyyden rantaviivasta ja sijainnin rakennuspaikalla tulee olla sellainen, että maiseman luonnomukaisuus mahdollisuuksien mukaan säilyy. Asuin-, loma- tai talousrakennuksen etäisyyden rantaviivasta tulee olla vähintään 30 m, saunarakennuksen ja huvimajan etäisyyden rantaviivasta tulee olla vähintään 15 m ja sen tulee sijaita rantapuuston takana. Saunarakennukseen saa rakentaa kuistin, jonka pinta-ala on enintään puolet rakennuksen pinta-ala. Saunarakennukseen tulee olla yksikerroksinen.

Rakennuspaikalle saa rakentaa enintään yhden puuoliotakerran yksiasuntoisen asuin- tai lomarakennuksen, jonka kerrosala saa olla enintään 125 m<sup>2</sup>. Rakennuspaikalle saa lisäksi rakentaa rakennuspaikan käyttötarkoitukseen liittyviä talousrakennuksia ja rakennelmia. Saunarakennuksen kerrosala saa olla enintään 25 m<sup>2</sup> ja muiden talousrakennusten kerrosala yhteensä enintään 50 m<sup>2</sup>. Yksittäisen talousrakennuksen maksimikoko ei kuitenkaan saa ylittää 40 m<sup>2</sup>. Sauna-, ja talousrakennuksen tulee olla korkeudeltaan alisteinen päärakennukseen nähden. Sauna- tai talousrakennuksen yhteyteen voi sijoittaa yhden enintään 12m<sup>2</sup> suuruisen huoneen. Kerrosalan enimmäismäärä on enintään 200 k=m<sup>2</sup>. Samalla rakennuspaikalla saa olla yhteensä enintään 5 rakennusta / rakennelmaa.

Alin suositeltava rakentamiskorkeus: Vaskijärvi +105,96 m  
Jätevesien käsittely tulee järjestää siten, että käsittelyjärjestelmä sijoitetaan tulva-alueen yläpuolelle.

MERKINTÖJEN SELITYKSET

Kiinteistön raja

Rakennuspaikan raja.  
Rantaan rajoittuvan rakennuspaikan pinta-ala tulee olla vähintään 5000 m<sup>2</sup>. Rakennuspaikan rakennusten tulee muodostaa yhtenäinen kokonaisuus, jota ei saa maanmittaustietokaudella erottaa itsenäisiksi tiloiksi. Muodostettavan rakennuspaikan rantaviivan pituuden tulee olla vähintään 40 metriä. Rakennuspaikalle saa rakentaa enintään yhden puuoliotakerran yksiasuntoisen asuin- tai lomarakennuksen, jonka kerrosala saa olla enintään 125 m<sup>2</sup>. Rakennuspaikalle saa lisäksi rakentaa rakennuspaikan käyttötarkoitukseen liittyviä talousrakennuksia ja rakennelmia. Saunarakennuksen kerrosala saa olla enintään 25 m<sup>2</sup> ja muiden talousrakennusten kerrosala yhteensä enintään 50 m<sup>2</sup>. Yksittäisen talousrakennuksen maksimikoko ei kuitenkaan saa ylittää 40 m<sup>2</sup>. Sauna-, ja talousrakennuksen tulee olla korkeudeltaan alisteinen päärakennukseen nähden. Sauna- tai talousrakennuksen yhteyteen voi sijoittaa yhden enintään 12m<sup>2</sup> suuruisen huoneen. Kerrosalan enimmäismäärä on enintään 200 k=m<sup>2</sup>. Samalla rakennuspaikalla saa olla yhteensä enintään 5 rakennusta / rakennelmaa.

224-411-5-134 Kiinteistötunnus

K.oso 411	Korttel 5	Sotti 134	Vapomies rekisteröintiv. vuosi
Rakennustunnus UUDISRAKENNUS	Päivätyyppi LUPAPIIRUSTUS	Jätkä n:o 1/1	
Rakennuspaikan nimi ja osoite MÖKKI MATTILA Vanha-Hongisto Metsähongistontie 03620 Karkkila	Päivätyyppi PAIKANNUSKARTTA ASEMAPIIRUSTUS	Mittakaavat 1:5000 1:500	
Proj. n:o 23.11.2020	Suunnitelma AR	Piirust. n:o 0120-	Muutos 001
Arkkitehti PES ARK	Arkkitehti Satu Mattila	Arkkitehti Satu Mattila	