

LIITE 1

KANTATILALASKELMA, SIJAINTI, KAAVOITUSTILANNE,
RAKENNUSPAIKKA JA ASEMAPIIRROS

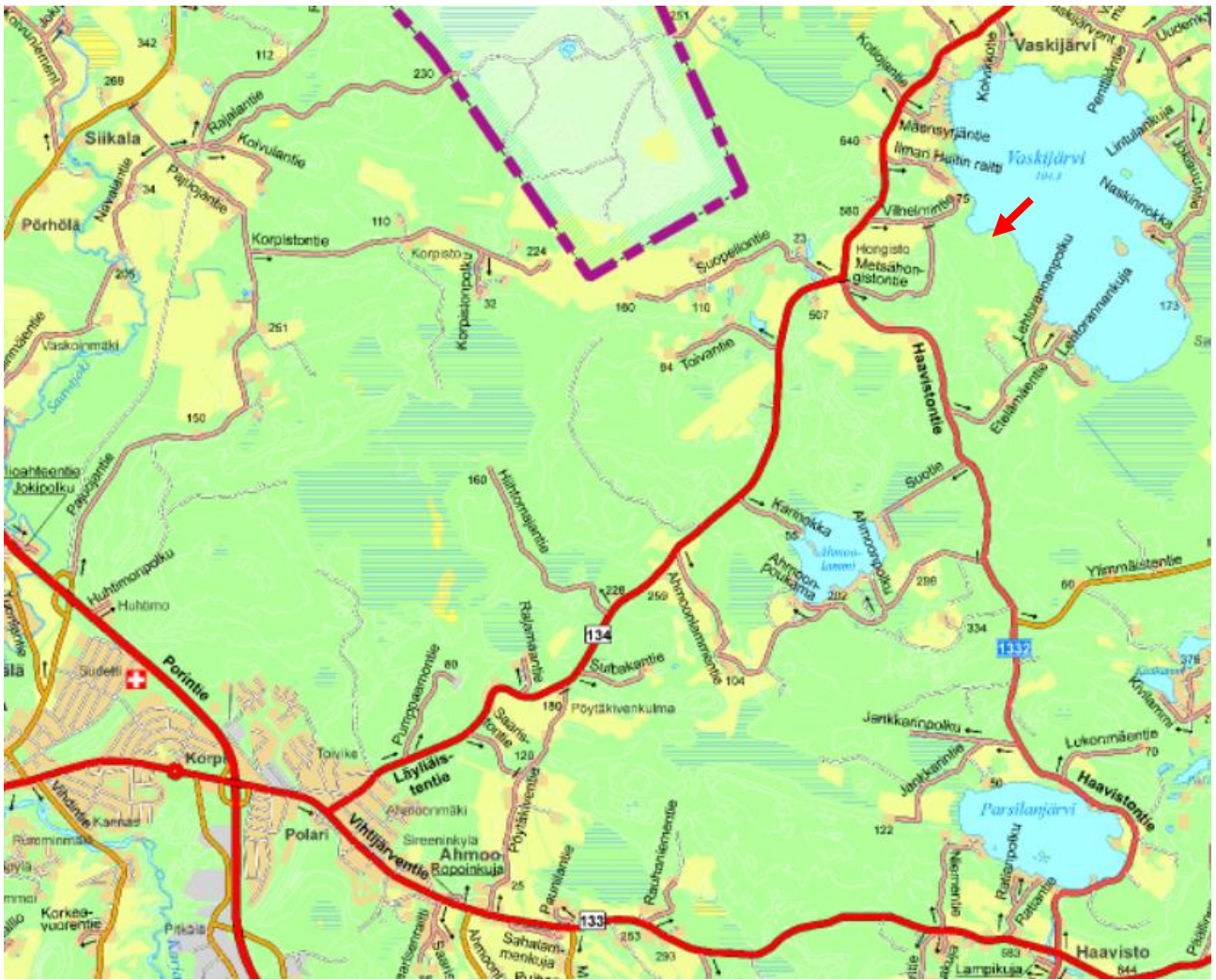
Metsähongistontie

RANTAPOIKKEUSLUPA

KANTATILALASKELMA

MUODOSTUMISKETJU JA RAKENNUSPAIKKOJEN KÄYTTÖ	
Emätila 1.7.1959 / MAPO s.24	rakennuspaikkoja
224-411-5-28 > 191 ha – 10ha vesistöä ja suota → 13 rp	13
Emätilasta muod. tilojen rakennuspaikkojen käyttö:	
5-91	1
5-84	1
5-120	1
5-102+	0
5-138	1
5-96	0
5-101	1
5-102+	0
5-103	1
5-134+	3
Käytetty rakennuspaikkoja	9
RAKENNUSPAIKKOJA JÄLJELLÄ	4 >> ok.

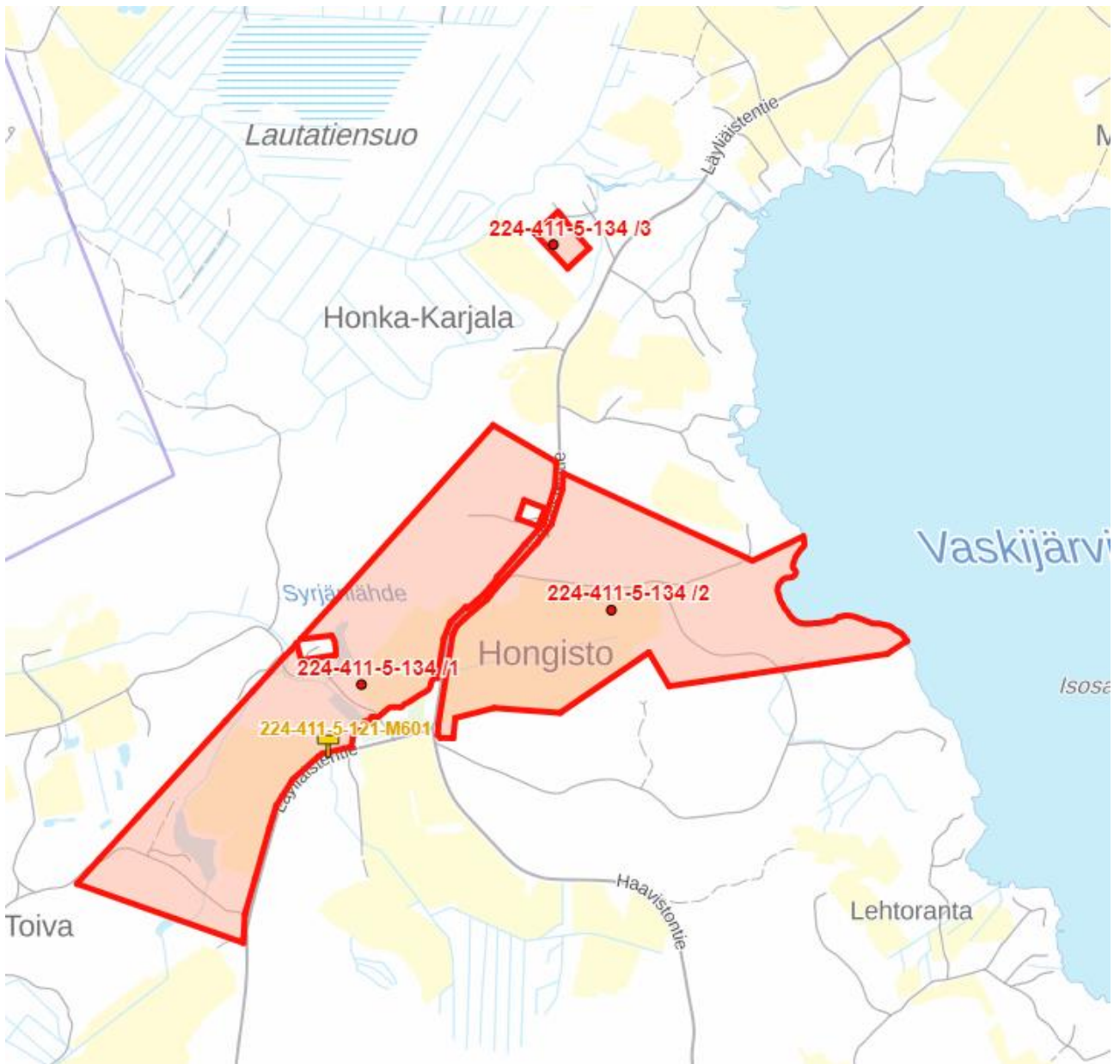
Muunnellun rantaviivaperiaatteen mukaan kantatilan rantarakennuspaikkatiheys ei saa olla enempää neljää-viittä / rv-km. Kantatilan noin 1100m:n rantaviivalla on jo yksi rakennettu tila 5-103/2. Jos tilalle 5-134 myönnetään rantarakennuspaikka, tulee tiheydeksi 2/rv-km. Tilalla 5-134 on rantarakennuspaikka niin, että rantarakennuspaikkoja jää vielä jaettavaksi.



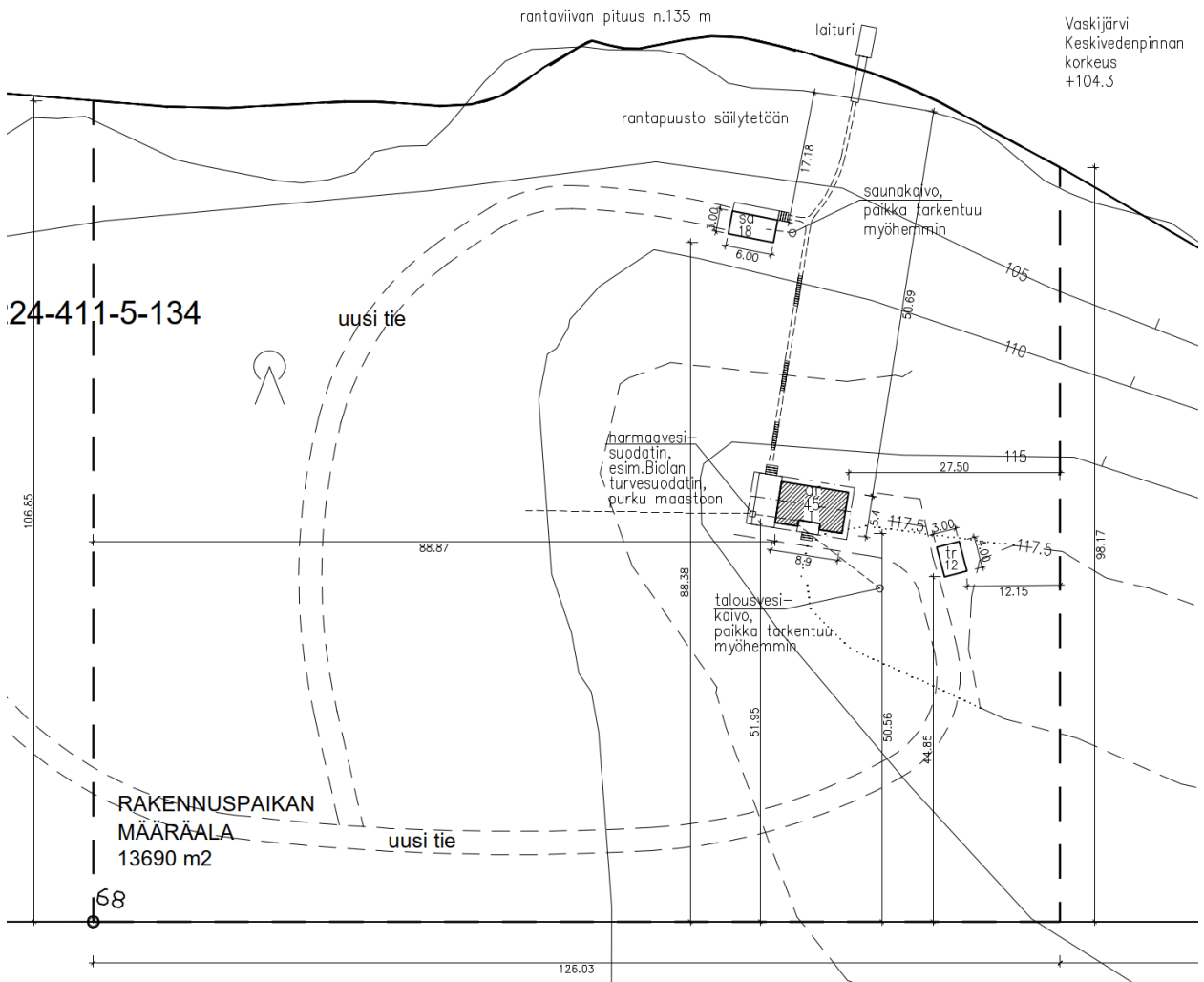
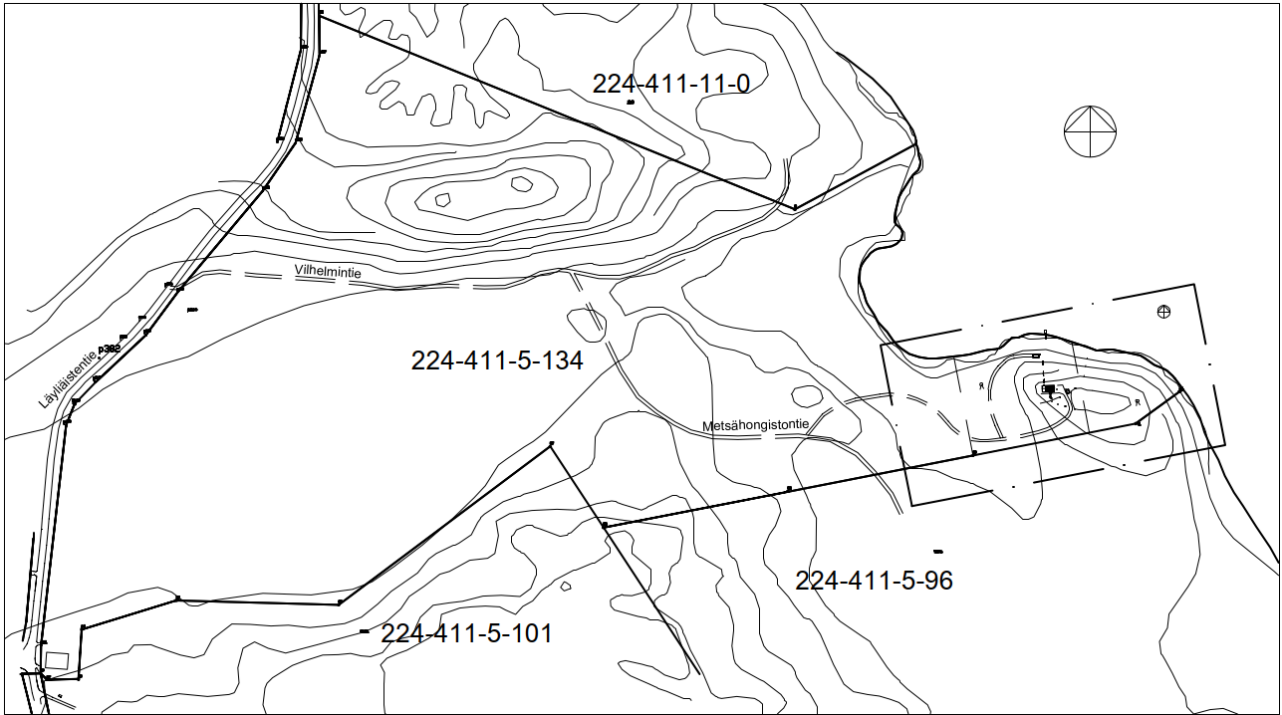
Rakennuspaikan sijainti Vaskijärven rannalla



Uudenmaan Maakuntakaavan 4.vaihekaava



Kiinteistörekisteri



Asemapiirustus