

Tammikuu 2020



KUUKAUSIRAPORTTI
TAMMIKUU 2020

Tammikuu 2020

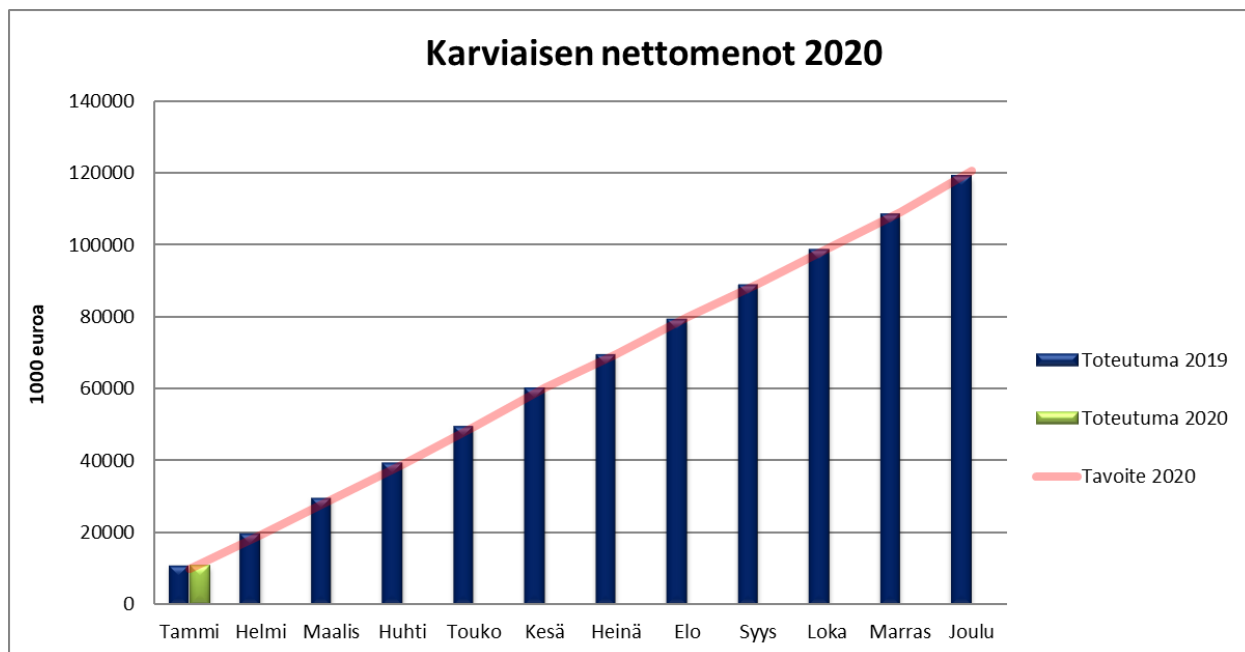
TAMMIKUUN PÄHKINÄNKUORESSA

Tammikuun 2020 toimintaa ja taloutta koskevan raportin perusteella voidaan todeta seuraavaa:

- Vuonna 2020 yhtymähallitukselle toteutettavan raportoinnin aikataulu tullaan muuttamaan siten, että yhtymähallituksella on kokouksessaan käytössä aina edellisen kuukauden tilanne ja ennuste koko vuoden toteumasta. Raportointiaikataulun muutoksesta johtuen tammikuun 2020 osalta lukuihin liittyy vielä epävarmuustekijöitä eikä käyttökatteen toteuma ole vertailukelpoinen vuoden 2019 tammikuuhun.

Tammikuu 2020

Karviaisen nettomenot

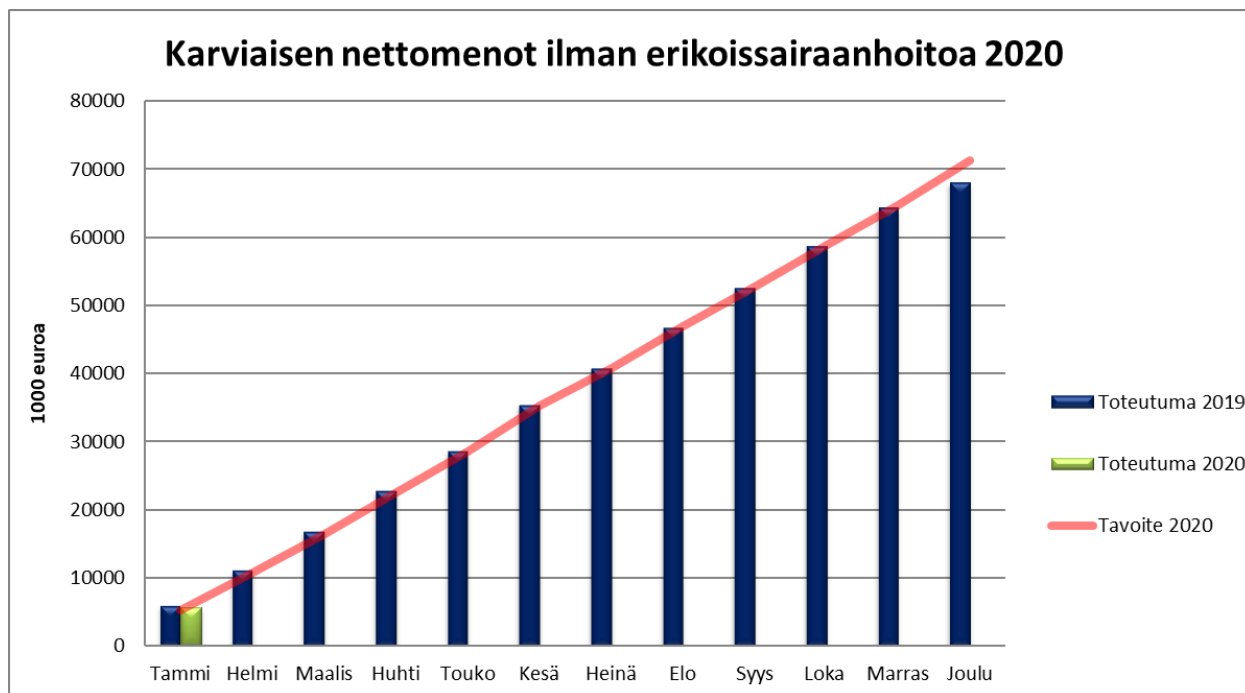


1 000 euroa		TP 2019	Tot 1/2019	Tot 1/2020	Muutos-% (20vs.19)	TA 2020	Tot-%	Ennuste 2020
Karviainen	Tulot	10 894	688	591	-14,1 %	11 747	5,0 %	11 747
	Menot	129 671	11 421	11 750	2,9 %	132 223	8,9 %	132 223
	Kate	-118 777	-10 732	-11 159	4,0 %	-120 476	9,3 %	-120 476

Kaikissa taulukoissa tulot ilmoitettu ilman kuntaosuuksia.

Tammikuu 2020

1.1 Nettomenot ilman erikoissairaanhoitoa



1 000 euroa		TP 2019	Tot 1/2019	Tot 1/2020	Muutos-% (20vs.19)	TA 2020	Tot-%	Ennuste 2020
Karviainen	Tulot	10 888	688	591	-14,1 %	11 747	5,0 %	11 747
	Menot	80 862	6 457	6 616	2,5 %	82 974	8,0 %	82 974
	Kate	-69 974	-5 768	-6 025	4,4 %	-71 227	8,5 %	-71 227

Tammikuu 2020

1.2 Erikoissairaanhoidon nettomenot

(erikoissairaanhoidon sisältää HUS:n palvelun käytön lisäksi ensihoidon, ilta-yö ja viikonlopun päivystyksen oston, Lohjan arviointiyksikön käytön sekä muualta kuin HUS:lta ostetun erikoissairaanhoidon)



HUS:n palvelusuunnitelman mukainen käyttö on 20 % pienempi verrattuna vastaavaan ajanjaksoon vuonna 2019 (ks. taulukko 5.1 s. 18).

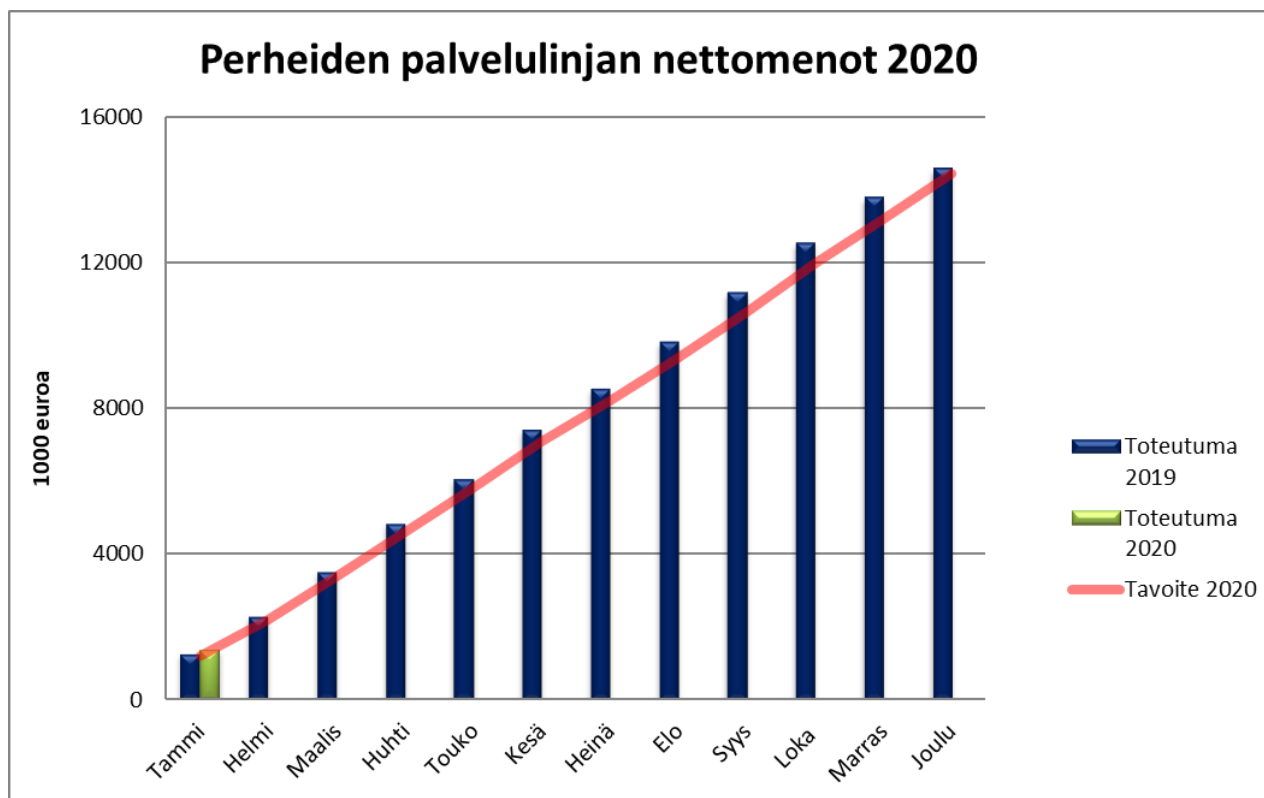
HUS:n palvelusuunnitelman mukainen käyttö on 1,3 % pienempi verrattuna vastaavaan ajanjaksoon vuonna 2019 s. taulukko 5.2 s. 19).

1 000 euroa		TP 2019	Tot 1/2019	Tot 1/2020	Muutos-% (20vs.19)	TA 2020	Tot-%	Ennuste 2020
Karviainen	Tulot	6	0	0	445,9 %	5	4,0 %	5
	Menot	48 809	4 964	5 133	3,4 %	49 249	10,4 %	49 249
	Kate	-48 803	-4 964	-5 133	3,4 %	-49 244	10,4 %	-49 244

Tammikuu 2020

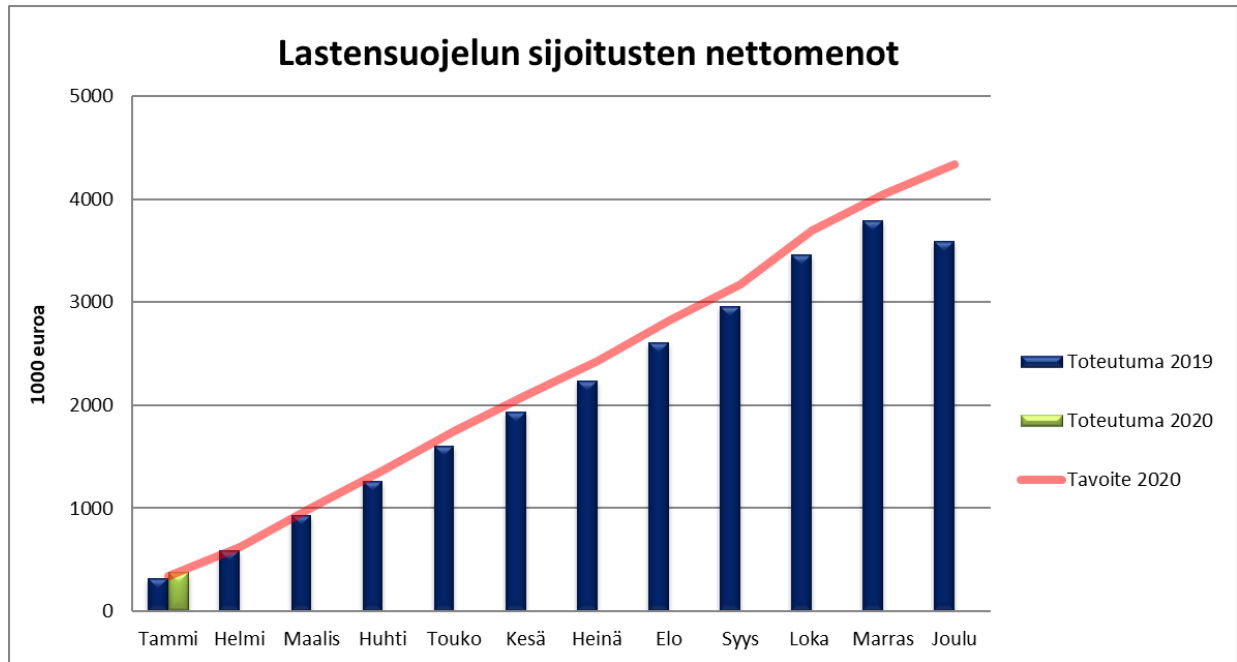
2 PERHEIDEN PALVELULINJA, KARVIAINEN

2.1 Perheiden palvelulinjan nettomenot (kumulatiivinen)



1 000 euroa		TP 2019	Tot 1/2019	Tot 1/2020	Muutos-% (20vs.19)	TA 2020	Tot-%	Ennuste 2020
Karviainen	Tulot	821	10	-92	-1009,7 %	299	-30,7 %	299
	Menot	15 551	1 272	1 278	0,5 %	14 731	8,7 %	14 731
	Kate	-14 730	-1 262	-1 370	8,5 %	-14 432	9,5 %	-14 432

Tammikuu 2020



1 000 euroa	TP 2019	Tot 1/2019	Tot 1/2020	Muutos-% (20vs.19)	TA 2020	Tot-%	Ennuste 2020
Tulot	813	8	-169	-2195,6 %	209	-80,9 %	209
Menot	4 404	332	350	5,4 %	4 544	7,7 %	4 544
Kate	-3 592	-324	-520	60,2 %	-4 335	12,0 %	-4 335

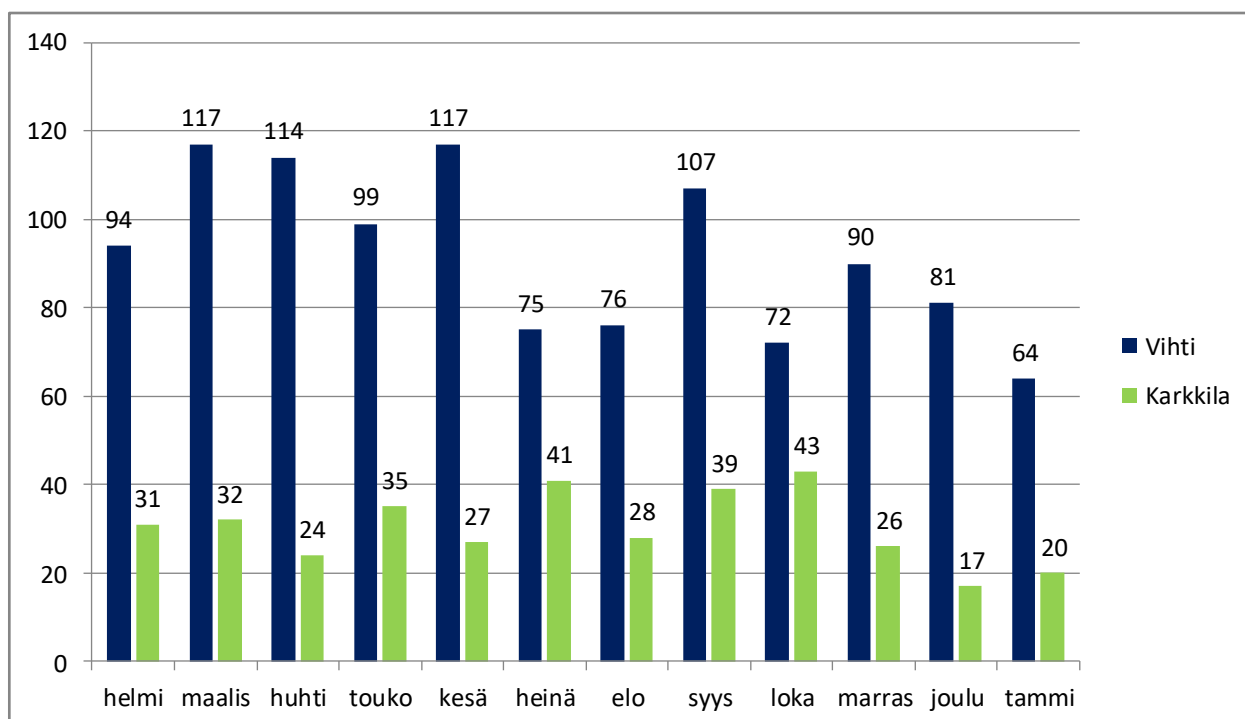
Tammikuu 2020

2.2 Vireille tulleet lastensuojeluasiat ja palvelutarpeen arvioinnit

Tiedonsaannit ja ilmoitukset tammikuussa 2020

Kunta / toimija	Lkm	Käsittely aloitettu		
		Enintään 7 pv / %	8-14 pv / %	yli 14 pv / %
Karviainen	84	90%	6%	4%
Vihti	64	90%	5%	5%
Karkkila	20	90%	10%	0%

Tiedonsaannit ja ilmoitukset viimeisen 12 kk aikana

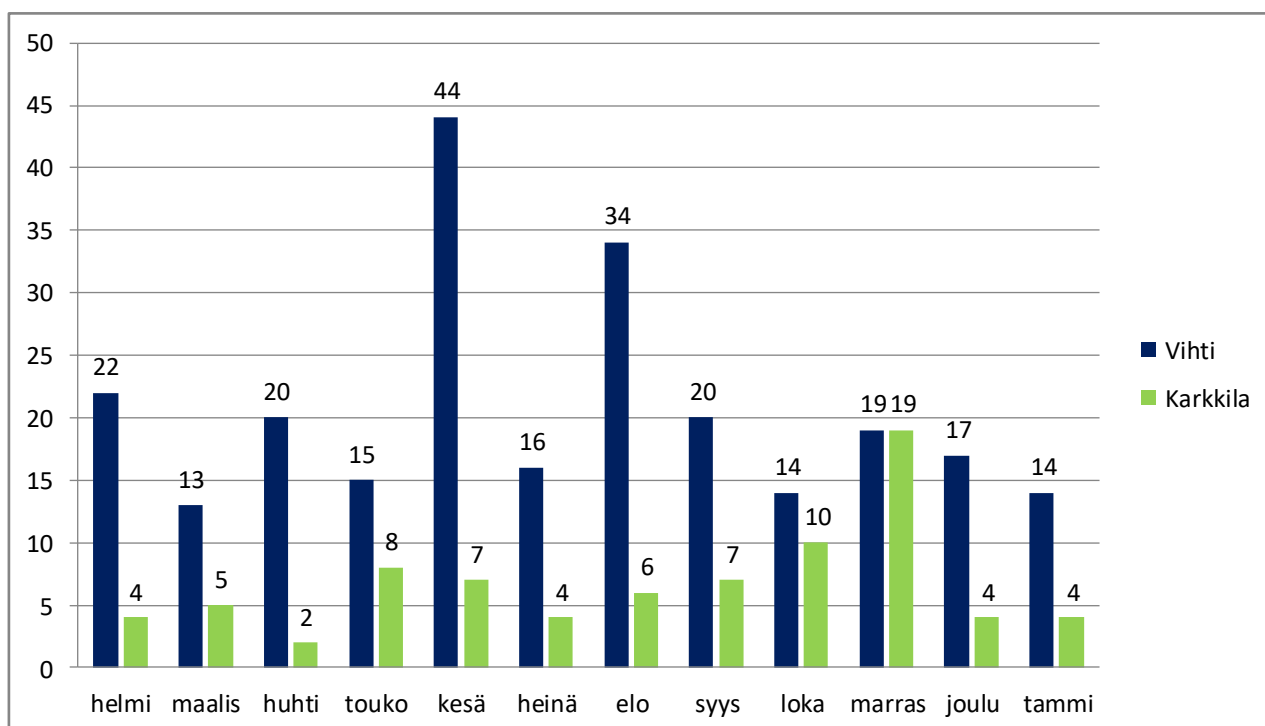


Tammikuu 2020

Valmistuneet palvelutarpeen arvioinnit tammikuussa 2020

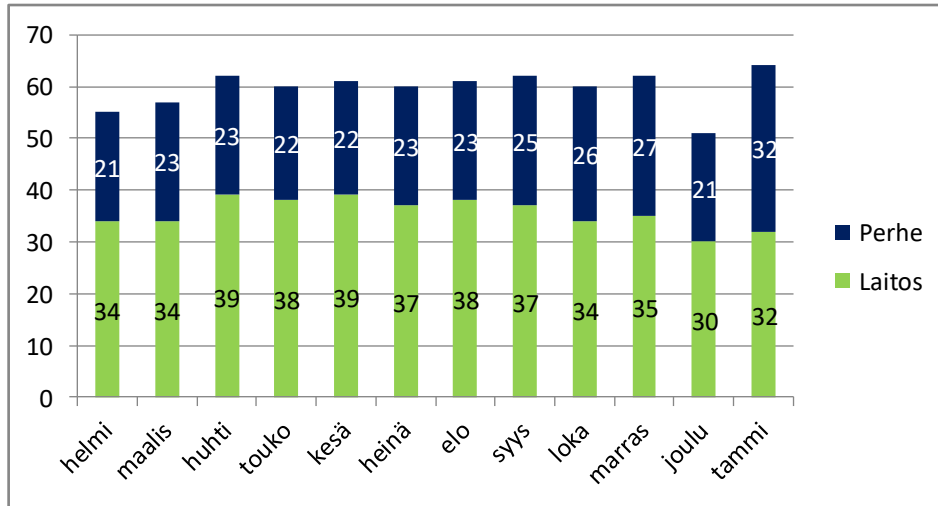
Kunta / toimija	Lkm	Palvelutarpeen arviointi on valmistunut		
		Enintään 3 kk / %	3-4 kk / %	yli 4 kk / %
Karviainen	18	94%	0%	6%
Vihti	14	100%	0%	0%
Karkkila	4	75%	0%	25%

Valmistuneet palvelutarpeen arvioinnit viimeisen 12 kk aikana

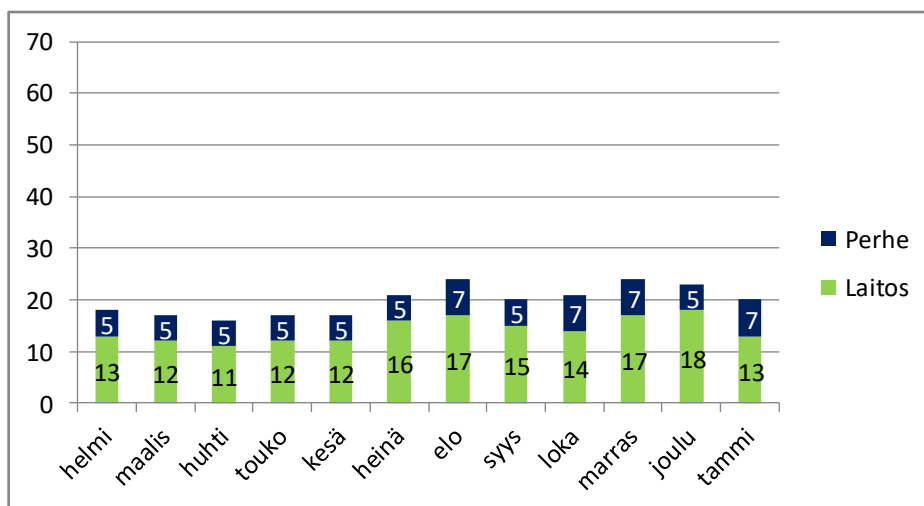


Tammikuu 2020

2.3 Lasten sijaishuolto Vihdissä (laitoksiin ja perheisiin sijoitettujen lasten lkm) viimeisen 12 kk aikana.



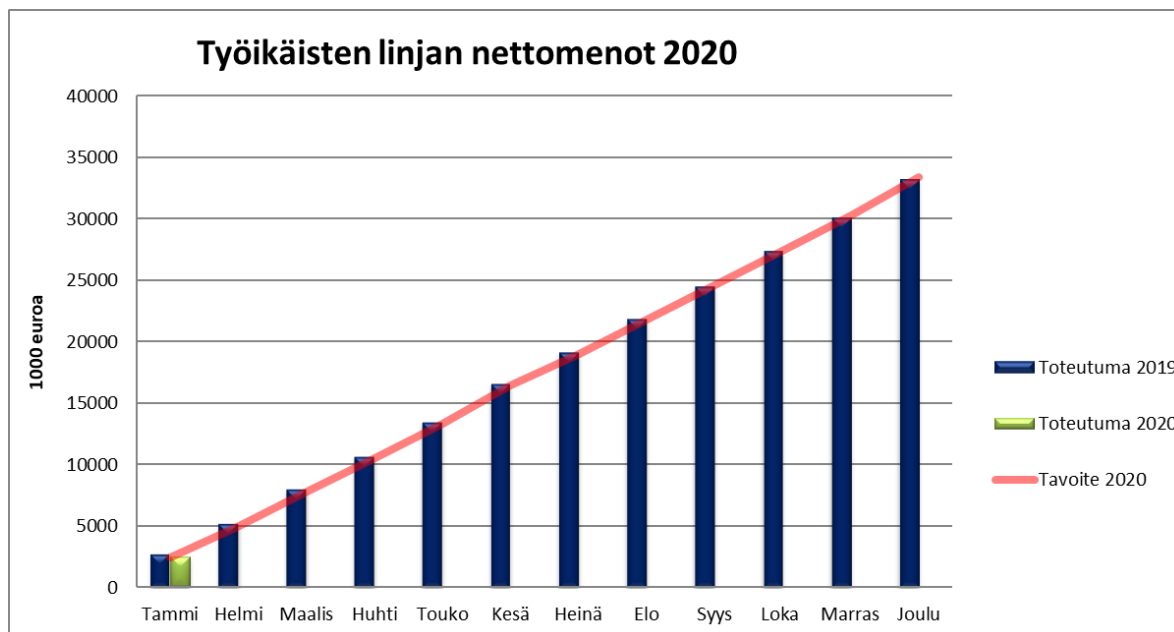
2.4 Lasten sijaishuolto Karkkilassa (laitoksiin ja perheisiin sijoitettujen lasten lkm) viimeisen 12 kk aikana.



Tammikuu 2020

3 TYÖIKÄISTEN PALVELULINJA, KARVIAINEN

3.1 Työikäisten palvelulinjan nettomenot



1 000 euroa		TP 2019	Tot 1/2019	Tot 1/2020	Muutos-% (20vs.19)	TA 2020	Tot-%	Ennuste 2020
Karviainen	Tulot	5 078	383	342	-10,8 %	5 178	6,6 %	5 178
	Menot	38 194	3 132	3 171	1,2 %	38 571	8,2 %	38 571
	Kate	-33 116	-2 748	-2 829	2,9 %	-33 393	8,5 %	-33 393

Tammikuu 2020

3.2 Työikäisten palvelulinjan avainlukuja

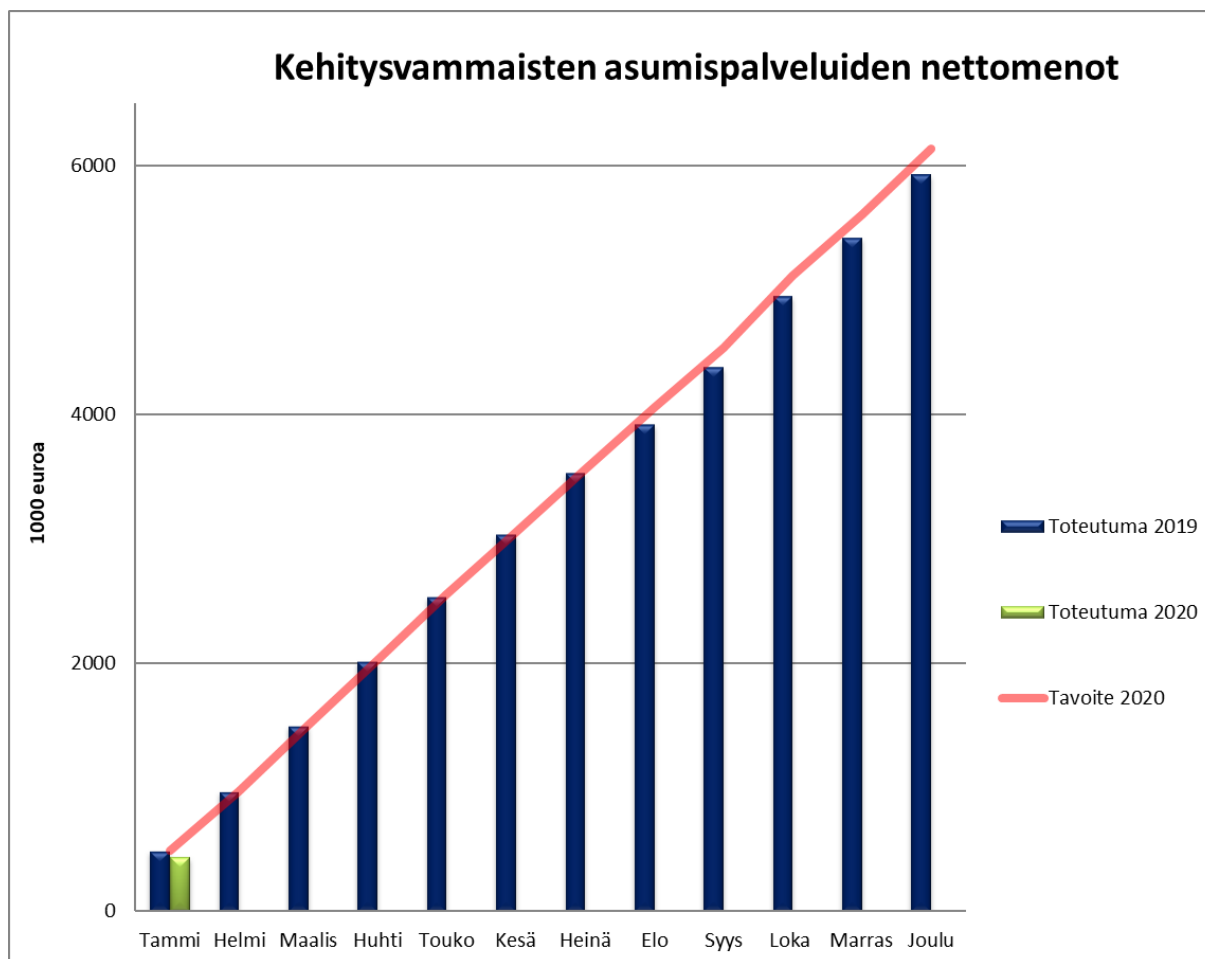
3.2.1 Lääkärin vastaanotto



1 000 euroa	TP 2019	Tot 1/2019	Tot 1/2020	Muutos-% (20vs.19)	TA 2020	Tot-%	Ennuste 2020
Tulot	1 677	121	150	24,1 %	1 839	8,2 %	1 839
Menot	8 469	688	818	19,0 %	7 955	10,3 %	7 955
Kate	-6 791	-567	-668	17,9 %	-6 116	10,9 %	-6 116

Tammikuu 2020

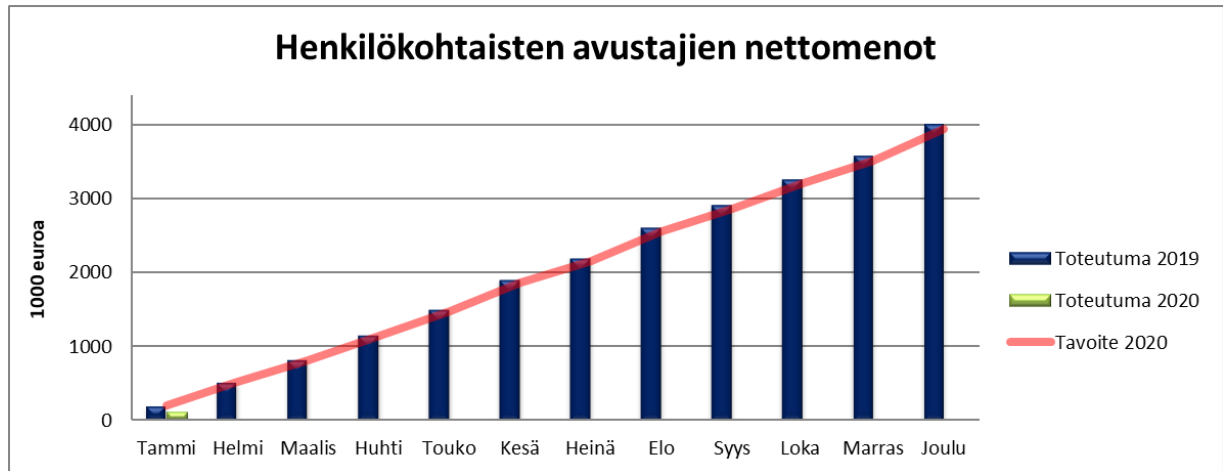
3.2.2 Kehitysvammaisten asumispalveluiden nettomenot



1 000 euroa	TP 2019	Tot 1/2019	Tot 1/2020	Muutos-% (20vs.19)	TA 2020	Tot-%	Ennuste 2020
Tulot	281	5	4	-27,0 %	64	5,8 %	64
Menot	6 216	494	484	-2,2 %	6 202	7,8 %	6 202
Kate	-5 934	-489	-480	-1,9 %	-6 138	7,8 %	-6 138

Tammikuu 2020

3.2.3 Henkilökohtaisten avustajien nettomenot



1 000 euroa	TP 2019	Tot 1/2019	Tot 1/2020	Muutos-% (20vs.19)	TA 2020	Tot-%	Ennuste 2020
Tulot	17				0	0,0 %	0
Menot	4 029	203	182	-10,7 %	3 952	4,6 %	3 952
Kate	-4 011	-203	-182	-10,7 %	-3 952	4,6 %	-3 952

Tammikuu 2020

3.3 Hoitotakuun toteutuminen

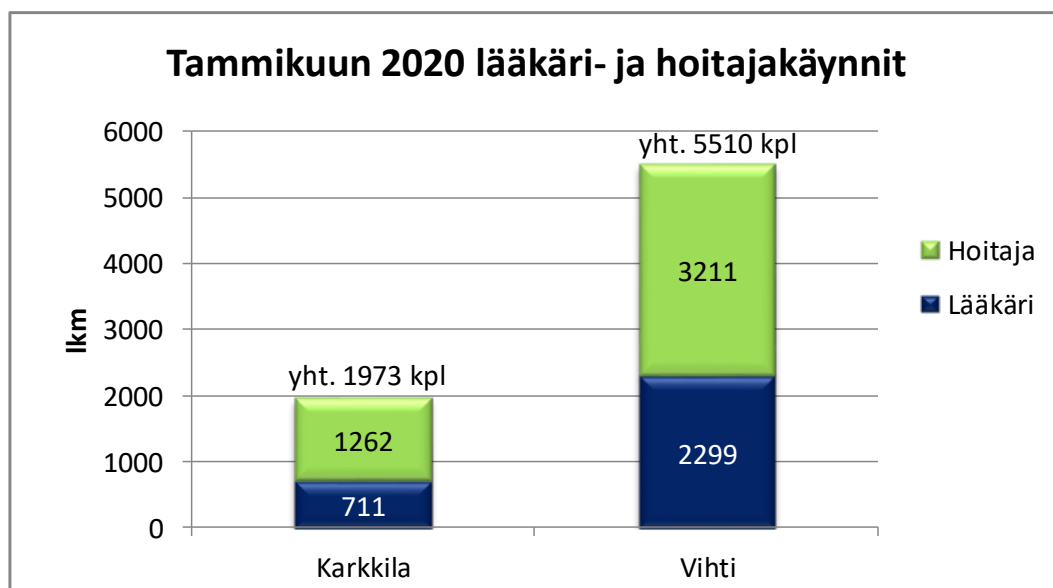
Keskimääräiset odotusajat Vihdissä, vuorokautta												
	Tam	Hel	Maa	Huh	Tou	Kes	Hei	Elo	Syy	Lok	Mar	Jou
Terveys- asema	17											
Hammashoito	28,5											

Ensimmäinen vapaa aika terveysasemalle 17 päivää, hammashoitoon 28,5 päivää.

Keskimääräiset odotusajat Karkkilassa, vuorokautta												
	Tam	Hel	Maa	Huh	Tou	Kes	Hei	Elo	Syy	Lok	Mar	Jou
Terveys- asema	15											
Hammashoito	48,5											

Ensimmäinen vapaa aika terveysasemalle 15 päivää, hammashoitoon 48,5 päivää.

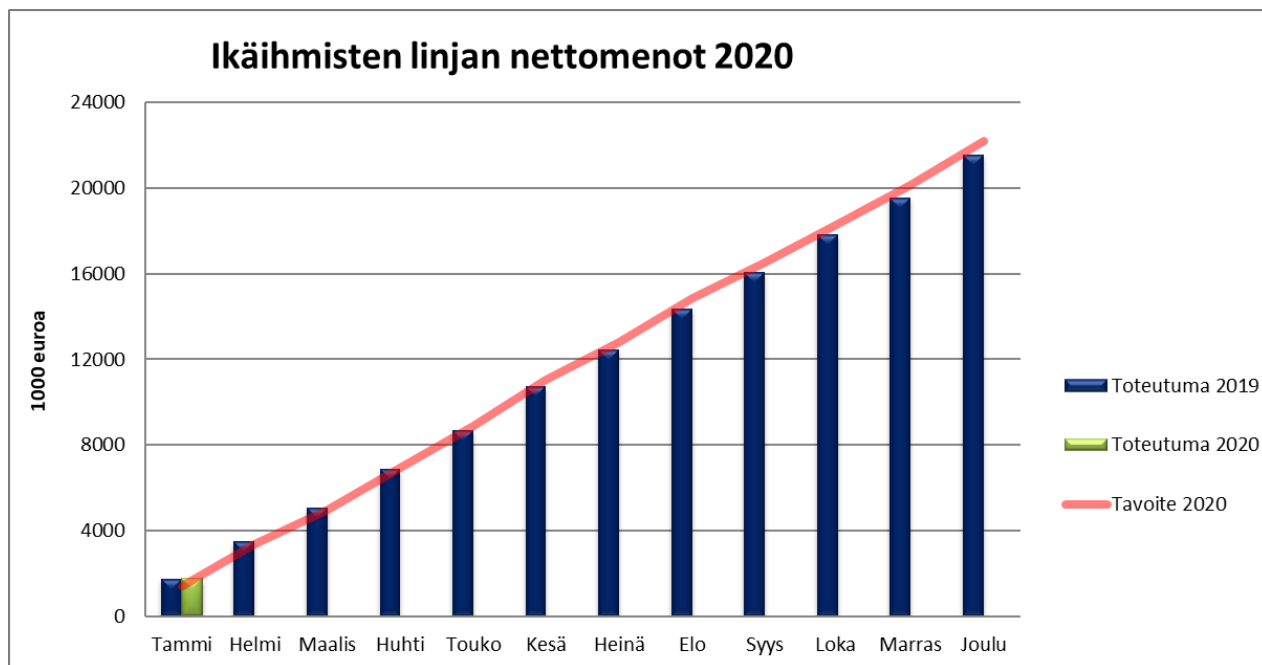
3.4 Lääkäri- ja hoitajakäynnit



Tammikuu 2020

4 IKÄIHMISTEN PALVELULINJA, KARVIAINEN

4.1 Ikäihmisten palvelulinjan nettomenot

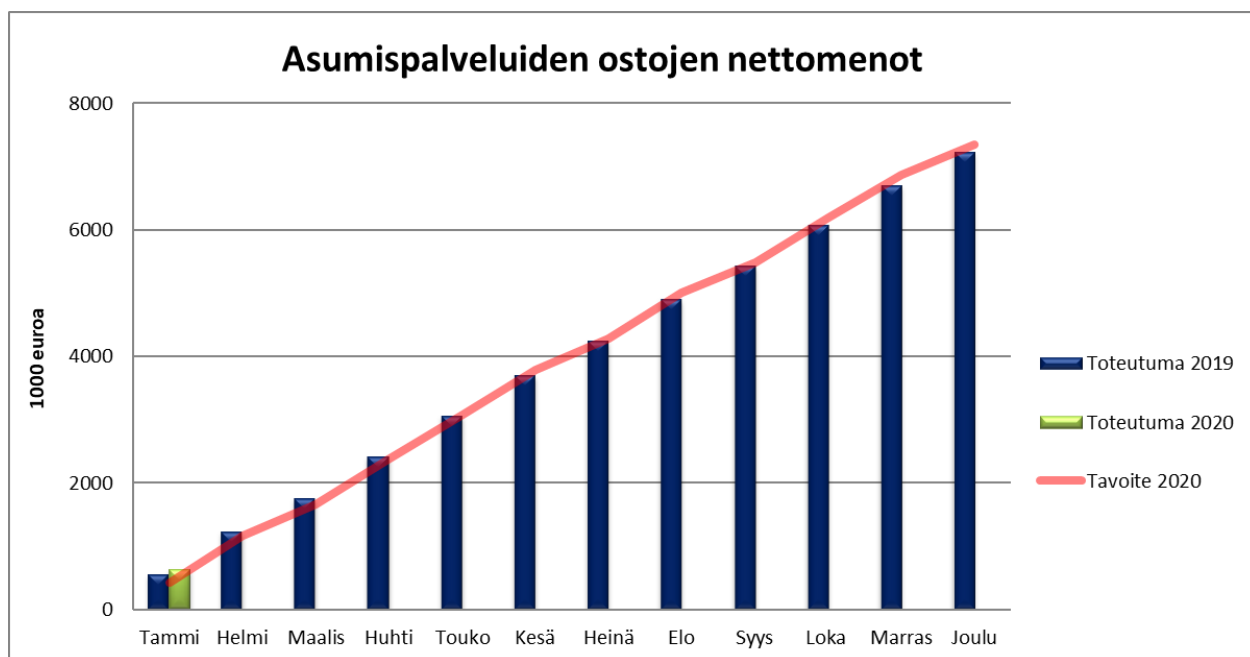


1 000 euroa		TP 2019	Tot 1/2019	Tot 1/2020	Muutos-% (20vs.19)	TA 2020	Tot-%	Ennuste 2020
Karviainen	Tulot	4 506	289	337	16,6 %	6 064	5,6 %	6 064
	Menot	25 880	1 912	1 896	-0,8 %	28 247	6,7 %	28 247
	Kate	-21 375	-1 623	-1 559	-4,0 %	-22 183	7,0 %	-22 183

Tammikuu 2020

4.2 Ikäihmisten palvelulinjan avainlukuja

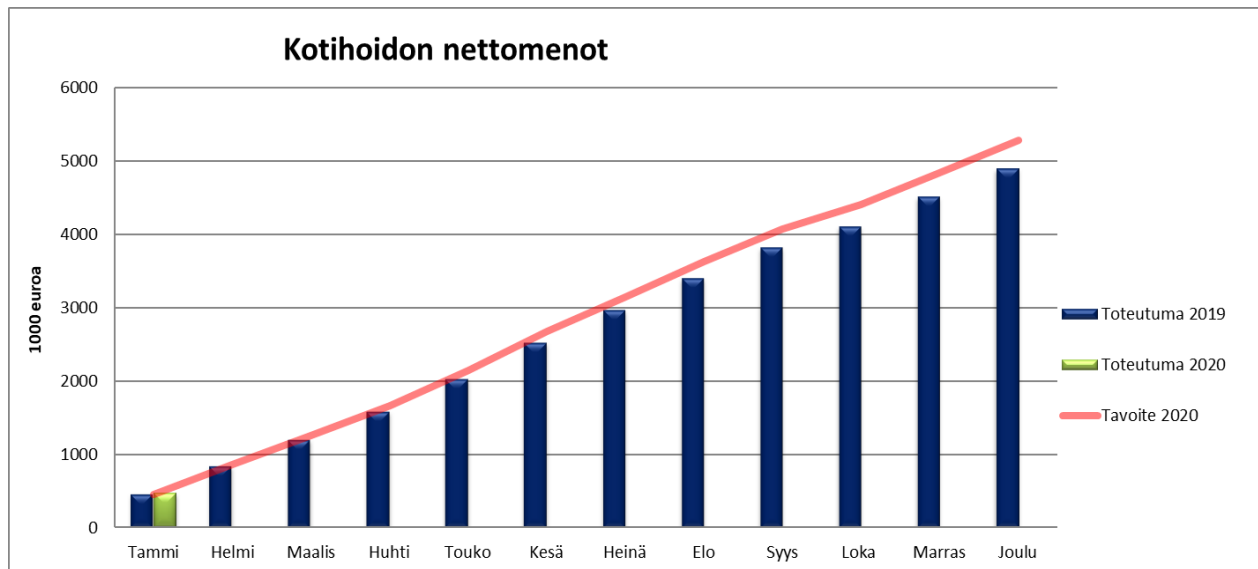
4.2.1 Asumispalveluiden ostojen nettomenot (1000 Eur)



1 000 euroa	TP 2019	Tot 1/2019	Tot 1/2020	Muutos-% (20vs.19)	TA 2020	Tot-%	Ennuste 2020
Tulot	1 529	90	133	48,4 %	3 050	4,4 %	3 050
Menot	8 760	643	611	-5,1 %	10 399	5,9 %	10 399
Kate	-7 231	-553	-477	-13,7 %	-7 349	6,5 %	-7 349

Tammikuu 2020

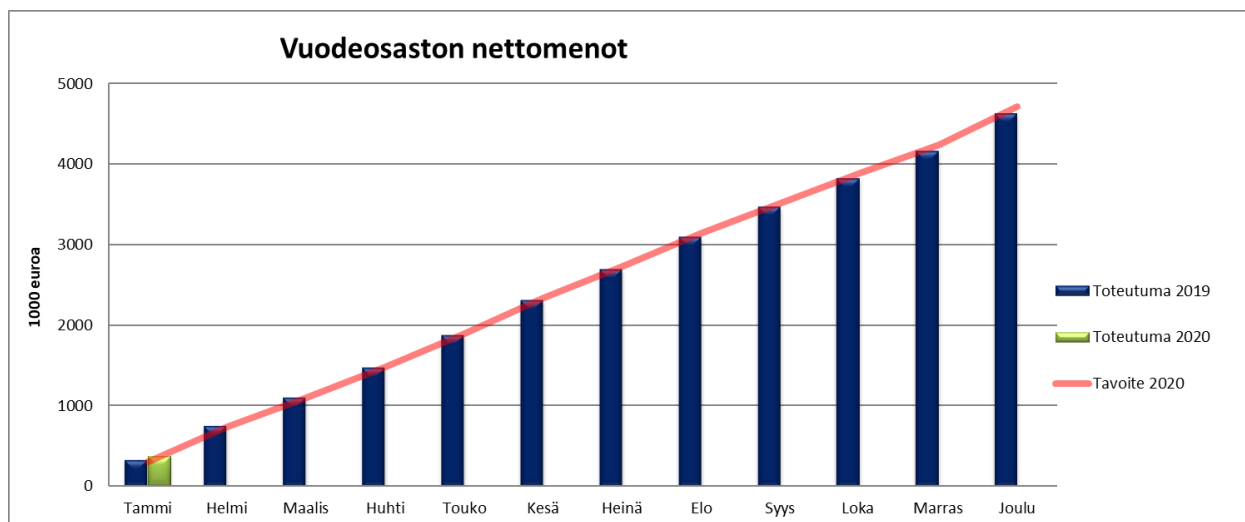
4.2.2 Kotihoidon nettomenot (1000 Eur)



1 000 euroa	TP 2019	Tot 1/2019	Tot 1/2020	Muutos-% (20vs.19)	TA 2020	Tot-%	Ennuste 2020
Tulot	908	58	52	-10,4 %	798	6,6 %	798
Menot	5 808	520	483	-7,1 %	6 077	7,9 %	6 077
Kate	-4 900	-461	-431	-6,7 %	-5 279	8,2 %	-5 279

Tammikuu 2020

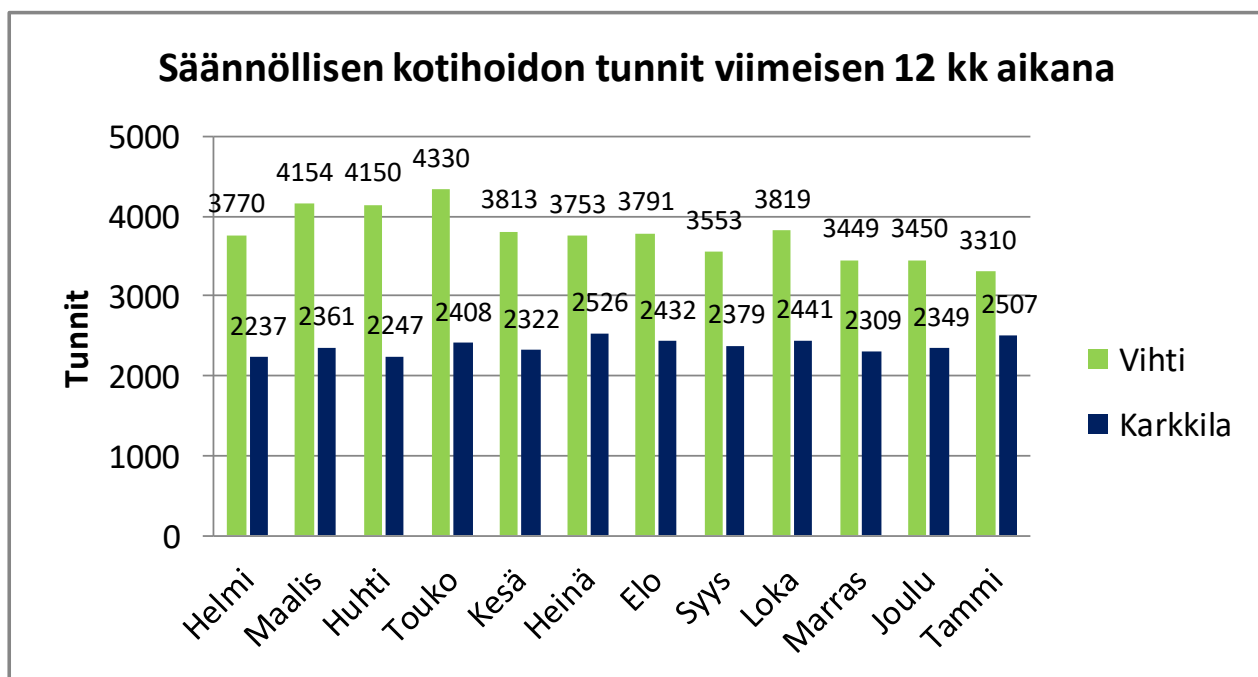
4.2.3 Vuodeosaston nettomenot (1000 Eur)



1 000 euroa	TP 2019	Tot 1/2019	Tot 1/2020	Muutos-% (20vs.19)	TA 2020	Tot-%	Ennuste 2020
Tulot	642	60	35	-40,8 %	674	5,2 %	674
Menot	5 279	392	427	9,1 %	5 387	7,9 %	5 387
Kate	-4 637	-332	-392	18,0 %	-4 714	8,3 %	-4 714

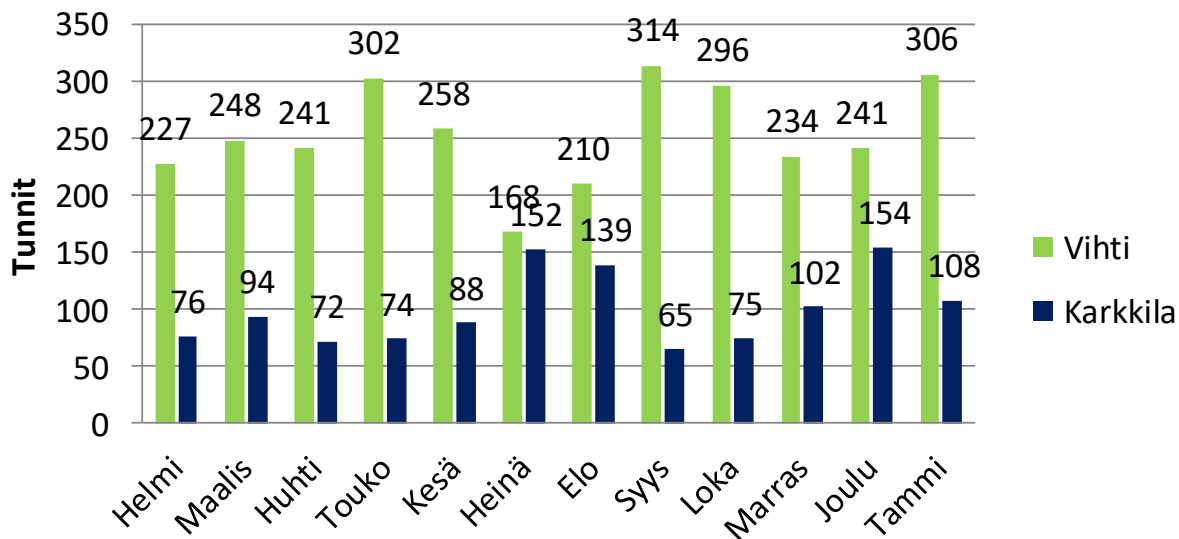
Tammikuu 2020

4.2.4 Kotihoidon tunnit ja palvelutarpeen arvioinnit



Tammikuu 2020

Tilapäisen kotihoidon tunnit viimeisen 12 kk aikana



Palvelutarpeen arvioinnit viimeisen 12 kk aikana

