

Maa-ainestien otto suunnitelma

Suunnitelma pöytäkuva S2

MERKINNÄT



OTTAMISALUEEN RAJA, 20,5 ha
Kaikki ottotoimintaan liittyvät toiminnot, kuten esim. pintamaiden ja kivaineksen varastointi, sijoittuu ottamisalueen sisäpuolelle.



OTTOALUEEN RAJA, 19,7 ha
Varsinainen soran kaivu sijoittuu rajauksen sisäpuolelle.



VAIHEISTUSRAJA



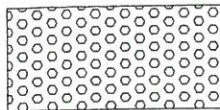
KAIVUALUEEN RAJA
Rajan sisäpuolella olevalla alueella kaivu voi suorittaa jyrkinä rintausta niin, että luiskien loivennus kaltevuuteen 1:3 onnistuu ottoaluerajaa ylittämättä.



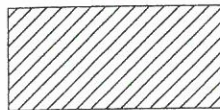
KIINTEISTÖRAJA
Kiinteistön 7:107 kiinteistöraja on myös SUUNNITTELUALUEEN RAJA



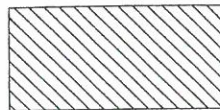
KAIVUN VIITTEELLINEN ETENEMISSUUNTA



VANHOJA VARASTOKASOJA



VARASTOITUJA PINTAMAITA (OLEMASSA OLEVA)



SUUNNITELTU PINTAMAIKEN VARASTOINTIALUE



POHJAVESIPUTKI



POHJAVESIALUEEN RAJA JA POHJAVEDEN MUODOSTUMISALUEEN RAJA



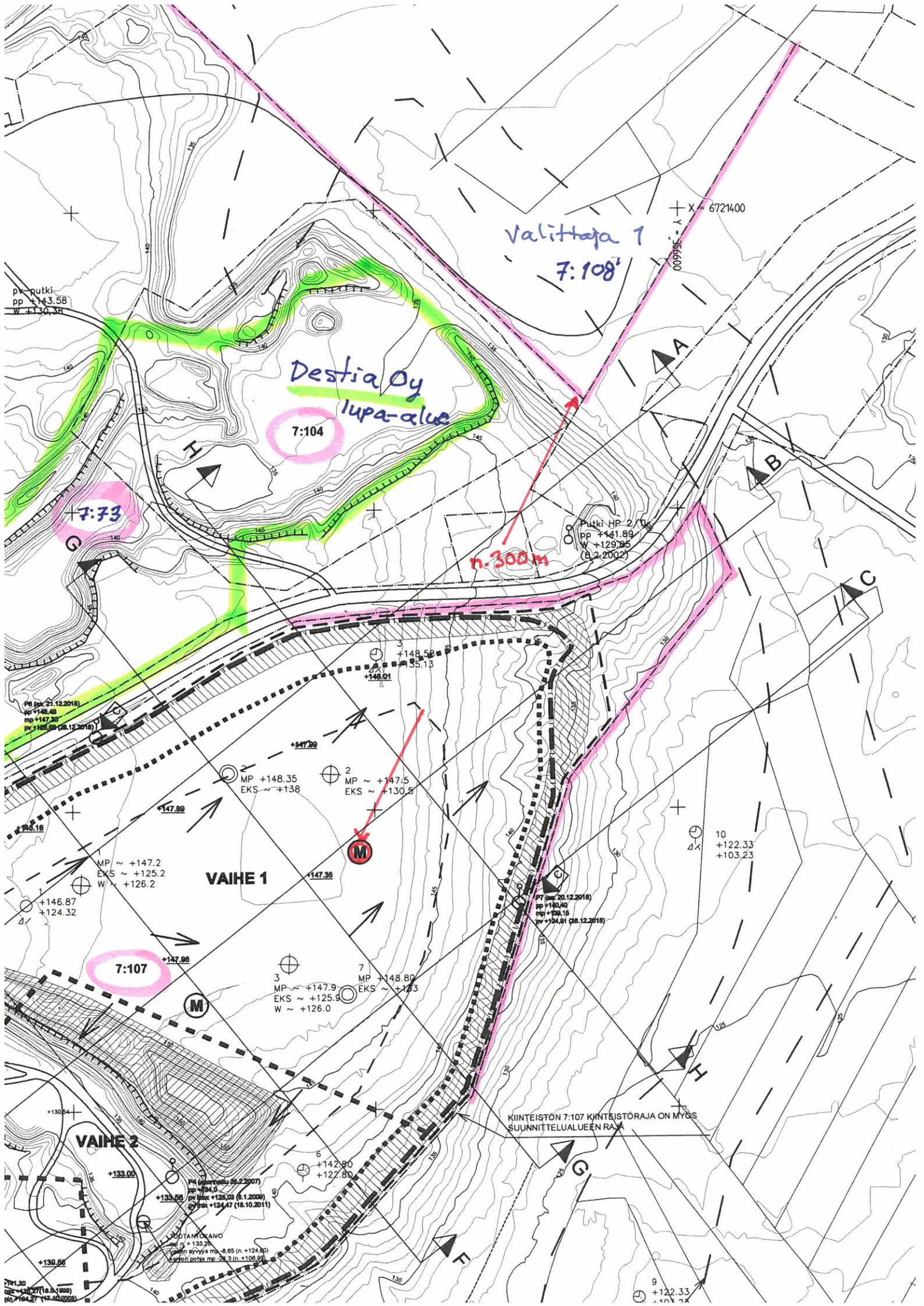
KAIRAUSPISTEET



MURSKAUSLAITOKSEN VIITTEELLINEN SIJAINTI
Laitos on siirrettävä ja sen sijainti muuttuu siten toiminnan edetessä siten, että se aina on mahdollisimman lähellä sen hetkistä kaivukohtaa.



MURSKAUSLAITOKSEN SIJAINNIALUE
Murksauslaitos sijaistee joka tilanteessa rajauksen sisäpuolelle.



Valittaja 1
7:108^t

Destia Oy
lupa-alue

7:104

7:73

h. 300 m

VAIHE 1

VAIHE 2

KIINTEISTÖN 7:107 KIINTEISTÖRAJA ON MYÖS SUUNNITTELUALUEEN RAJA

PUTANOKAIVO
m₀ n₀ +133.25
sääntö syvyys m₀ -8,65 (n₀ +124.80)
sääntö kosta m₀ -28,31 (n₀ +105.94)

pv putki
pp +143.58
w +130.38

Putki HP 2/10
pp +141.89
w +129.95
(B.2.2002)

P6 (m₀ 21.12.2016)
pp +148.48
mp +147.30
pv +145.00 (28.12.2016)

P7 (m₀ 20.12.2016)
pp +130.40
mp +129.15
pv +124.91 (28.12.2016)

P1 (m₀ 20.12.2016)
pp +125.77 (18.10.2011)
pv +124.27 (19.10.2011)

9
+122.33
+103.23