



**Kuntalaisaloite
liikennejärjestelyistä
Fagerkullassa**
toukokuu 2018



Kuntalaisaloite Fagerkullan liikennejärjestelyistä

Toukokuussa 2018 tehdään kuntalaisaloite, jossa halutaan, että Karkkilan kaupunki käynnistää työpaikkaliikenteen siirtämisen Fagerkullan alueelta. Liikennejärjestelyt toteutetaan kaupungin aloitteesta yhdessä tehtaan kanssa 2007 laaditun asemakaavan mukaisesti.



Nykytilanteen haittoja. Maisema-arkkitehti Marja Mikkolan mukaan tietä on levitetty ja sen reunaan on kaivettu avo-oja alkuperäisten salaojien tilalle. ”Alkuperäinen ilme on ollut puistomainen, nykyinen on ennemminkin maantiemäinen.”



Mikkola arvioi, että ”alkuperäisellä paikallaan olevan tien taseus on vuosien myötä noussut niin, että se on huomattavasti korkeammalla kuin tien alapuolella olevat tontit.” Hulevedet valuvat tieltä piholle ja talojen perustuksiin.



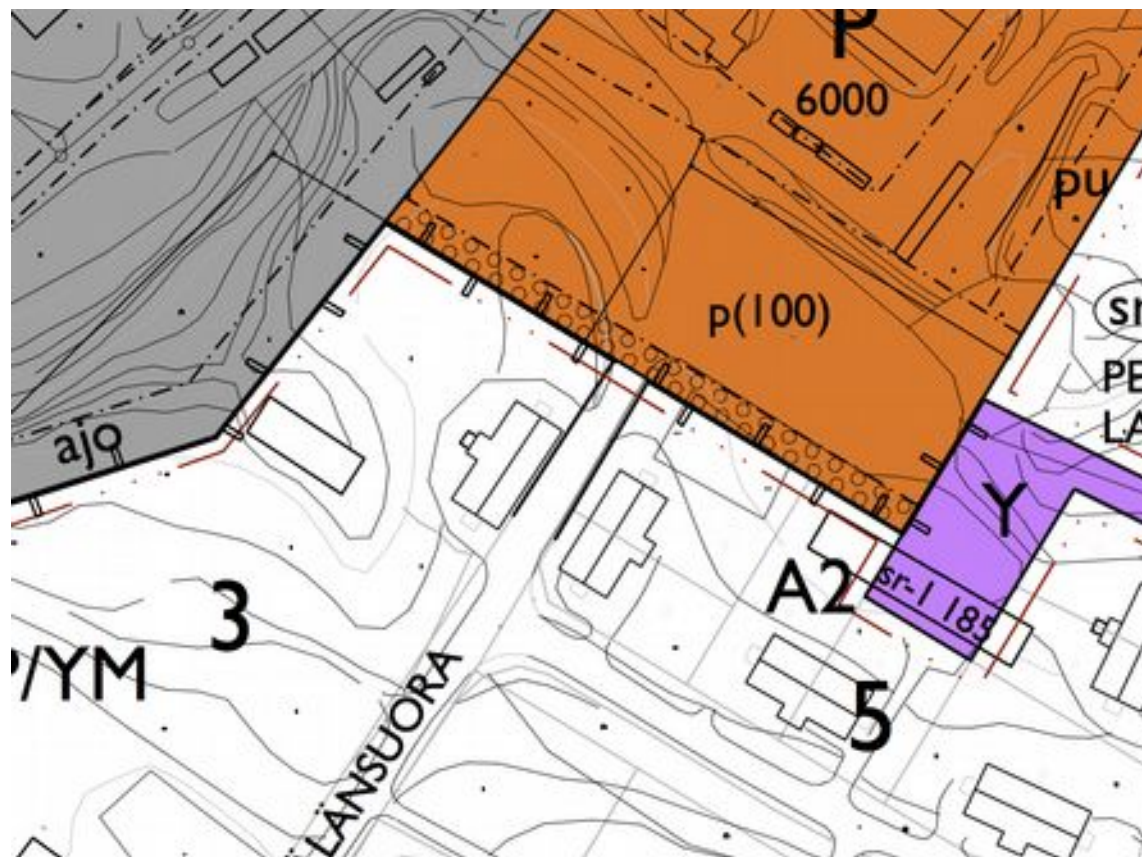
Uudenmaan ympäristökeskuksen myöntämään Componenta Oy:n ympäristölupaan (2006) tehdyissä muistutuksissa kiinnitetään huomiota liikenteeseen ylinopeuksiin Fagerkullan hiekkateillä, meluun, pölyyn sekä epäviihtyisyyteen. Sen lisäksi ollaan huolissaan liikenteen aiheuttamasta tärinästä ja sen vaikutuksista suojeltuihin asuinrakennuksiin, niiden perustuksiin ja hormeihin.



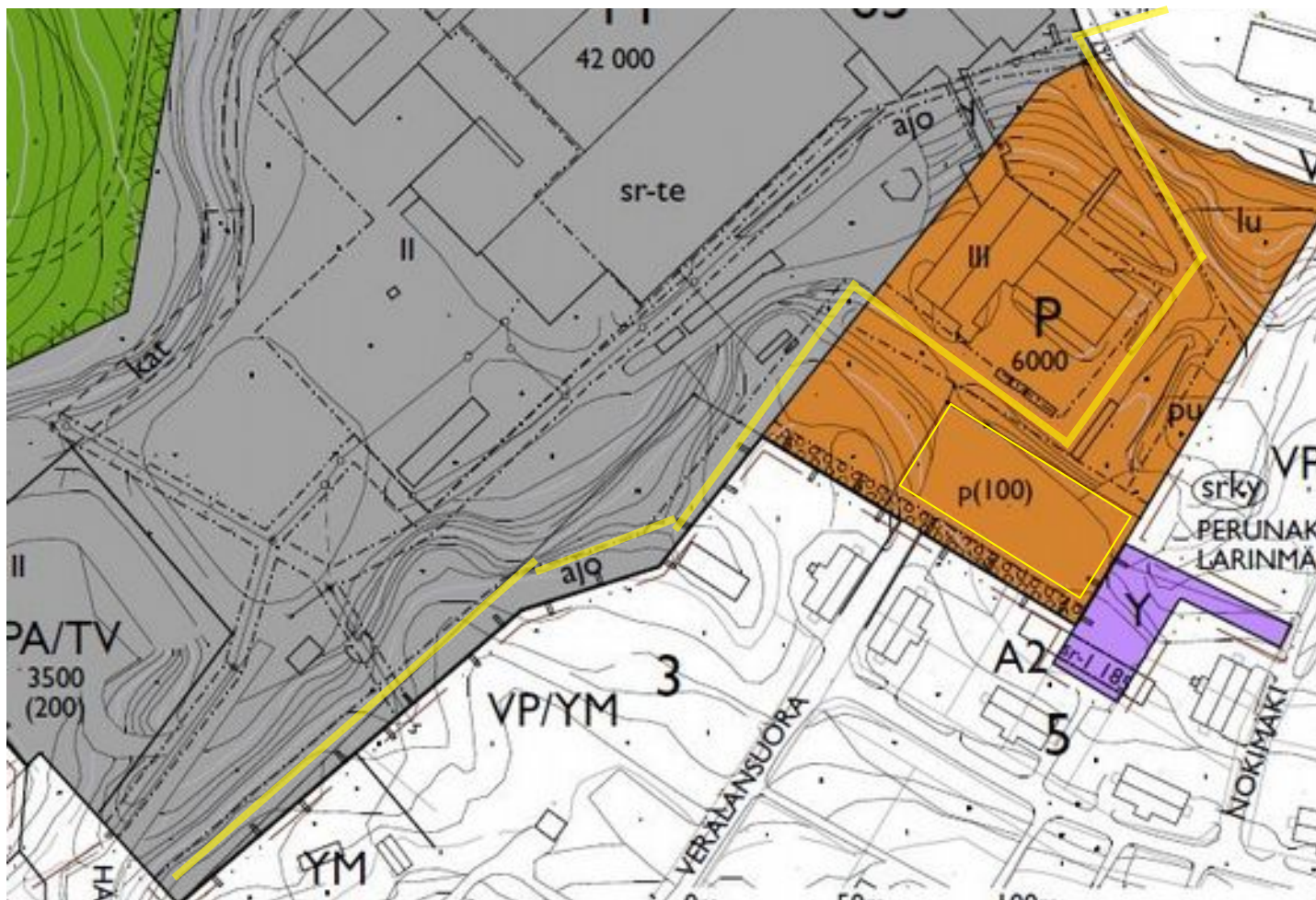
Museoviraston mukaan ”*valtakunnallisesti merkittävällä alueella maankäytön on sovelluttava alueen historialliseen kehitykseen ja alueen kulttuurihistorialliset arvot on turvattava.*”



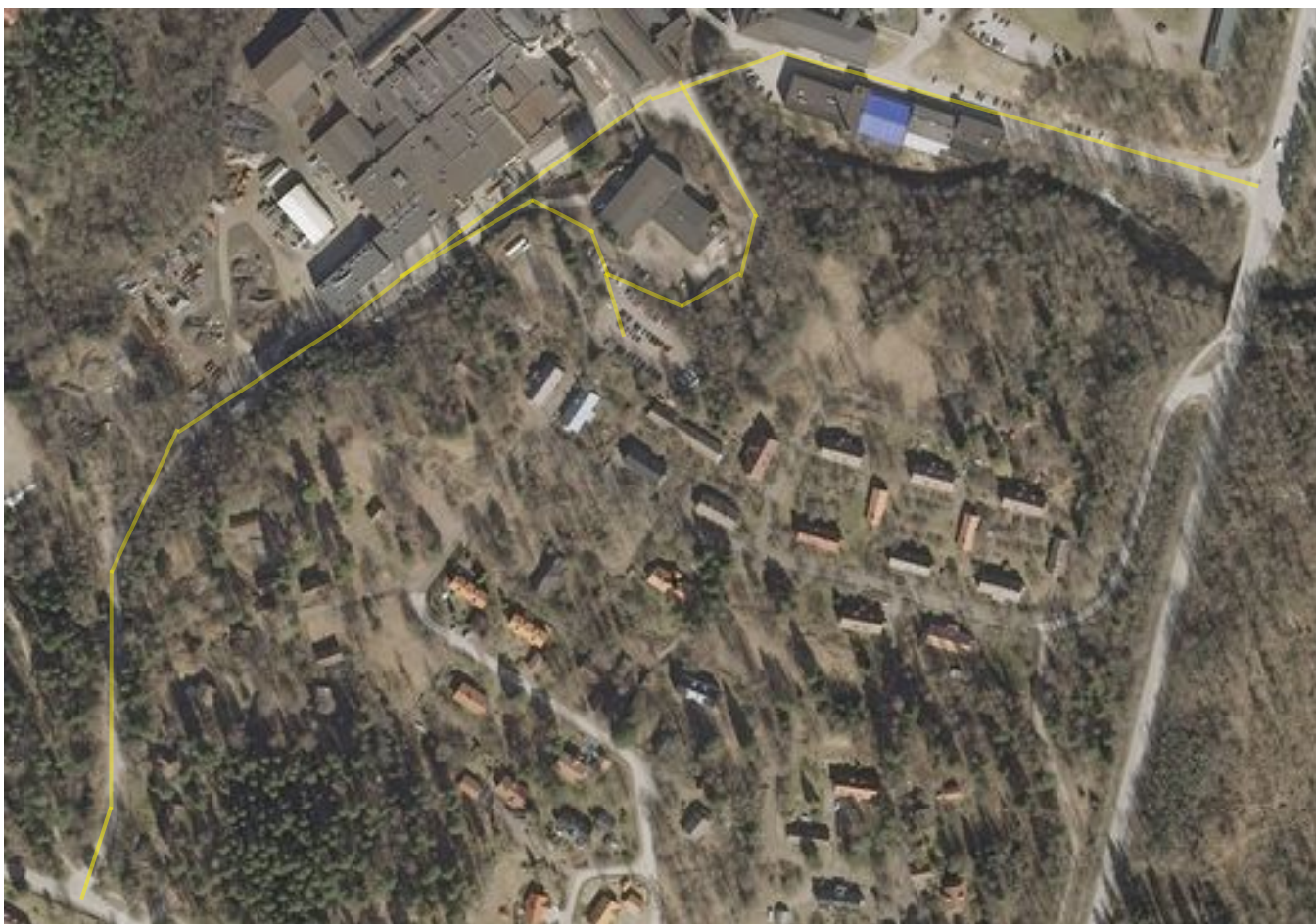
Ympäristöministeriön muistiossa vuodelta 2009 todetaan, että *"on tärkeää, ettei [valtakunnallisesti merkittävillä] alueella tapahdu muutoksia tai rakentamista, joka on olennaisesti ristiriidassa kulttuuriympäristöarvojen kanssa."*



Tehtaan, kaupungin ja asukkaiden yhteistyönä syntynyt tehdasalueen asemakaava (no 186) hyväksyttiin vuonna 2007. Asemakaavassa asutuksen ja tehdasalueen käyttämän pysäköintialueen väliin on sijoitettu suojaistutus. Kaavaa ei ole tältä osin vielä toteutettu.



Asemakaavan mukaan työpaikkaliikennettä varten rakennetaan uusi tielinja tehtaan tontille. Sen toteuttaminen vaatii mm. kalliioleikkausta.



Edullisempi reitti pysäköintialueelle. Reitti kulkee Vanhalta Turuntieltä Härjänlähteentietä tehdasalueelle. Poistuminen Valurinkadulle ja sieltä Pusulantielle.



Karkaisimon kulma Härjänlähteentietä päin katsottuna. Kulkuväylä on vähintään yhtä leveä kuin Fagerkullankatu tai Verälänsuora. Sen molemmin puolin on romukasoja, jotka kaventavat reittiä. Työpaikkaliikenteelle saadaan tilaa siivoamalla tien varren romut toisaalle. Jos liikenne on yksisuuntaista, ei tarvita kallioleikkausta.



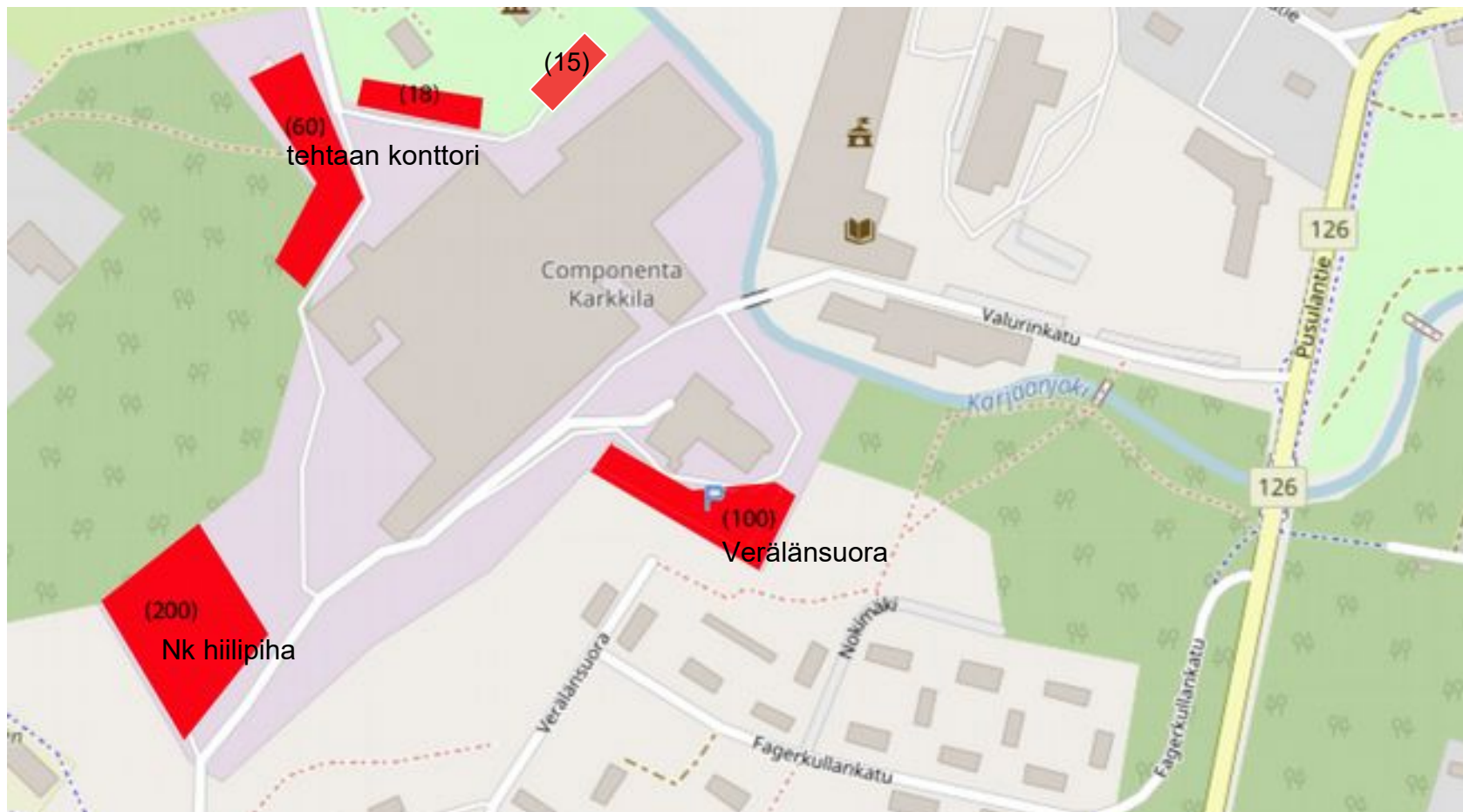
Karkaisimon kulma tehtaan ruokalan suunnalta katsottuna. Ylös ruokalan pihalle tuleva reitti on jo nykyisellään suurelta osin aidalla erotettu tehtaan muusta liikenteestä. Aitaamista voidaan jatkaa. Työntekijät käyttävät jo nyt reittiä, koska karkaisimon kohdalla pysäköidään autoja.



Karjaajoen silta. Karjaajoen ylittävä tehdassilta on kapea, mutta soveltuu yksisuuntaiseen liikenteeseen. Sillan leventäminen on mahdollista. Tällä hetkellä sillalla ajetaan kahteen suuntaan.



Vähiten häiritsevä on **Valurinkadun reitti**. Valurinkatu on kaksikaistainen ja sen varrella on kevyen liikenteen väylä. Pusulantien risteyksessä on suojatie. Tien varrella ei asu ketään.



Liikennejärjestelyt eivät tarkoita Verälänsuoran pysäköintialueen sulkemista. Kaavassa on määritelty muille alueille 290 pysäköintipaikkaa tehtaankäyttöön. Kävely ja pyöräily tehtaalle halutaan jatkossakin mahdollistaa Fagerkullan kautta.

Kustannukset.

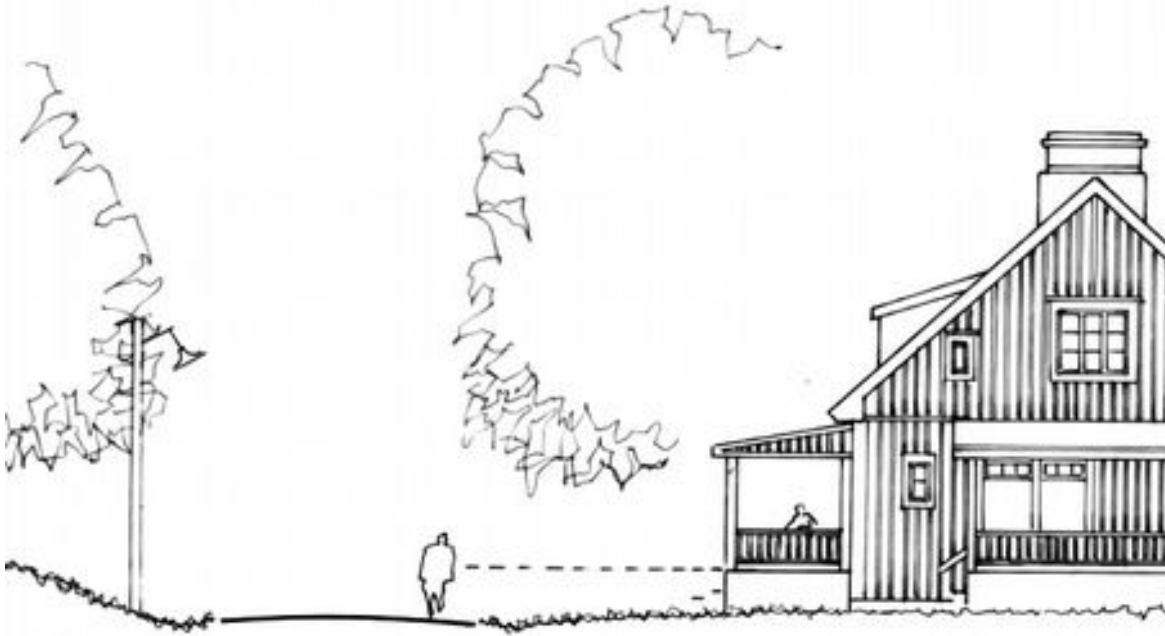
Kaupungin osalta kustannukset ovat tien sulkeminen Verälänsuoralta pysäköintialueelle sekä tielinjauksen suunniteluun tehdasalueelle.

Suojaistutuksista huolehtivat alueen asukkaat.

Tehdas rakentaa uuden kaavassa esitetyn tieyhteyden. Tarvittaessa tehdään siltaa Karjaaajoen yli voidaan leventää.

Tehdas voi käyttää työpaikkaliikenteeseen tehdasalueella jo olevaa tieverkkoa. Työpaikkaliikenne voidaan erottaa muusta liikenteestä kevytrakenteisella aidalla.

Työntekijöiden pysäköintiä voidaan ohjata vaihtoehtoisille pysäköintialueille.



Kuva: Hanna Hormia

Vaikutukset Fagerkullassa.

Työpaikkaliikenteen siirto rauhoittaa alueen kadut. Autoliikennettä on alle 10 % nykyisestä. Fagerkullankatu ja Verälänsuora voidaan palauttaa lähemmäs alkuperäistä ilmettään puistomaiseksi korttelikaduksi. Tienhoidon tarve vähenee. Asumisviihtyisyys paranee.

Askeleita Fagerkullan liikenteen rauhoittamiseksi

- **1980** esitys Fagerkullankadun muuttamisesta pihakaduksi. Härjänlähteentien toivotaan korjaavan ongelmaa.
- **2006** Componenta oy:n ympäristövaikutusten arviointi - useampia huomautuksia liikenteen haitoista.
- **2007** tehdasalueen asemakaava (186) – asukkaiden näkökulma huomioitu liikennejärjestelyissä.
- **2009** tehtaan johtaja tapaamassa asukkaita – lisääaikaa.
- **2014** alueen asukkaat muistuttavat kaupunginjohtaja Majalahtea liikenteestä kirjeellä.
- **2018** kuntalaisaloite liikennejärjestelyiden aloittamisesta jätetään kaupungille



Taloja on työlästä siirtää, mutta jos tahtoa riittää,
liikennettä voidaan ohjata uudelle reitille suhteellisen helposti.